

CELOSTNÍ ARCHITEKTURA

*polarita prostoru
přírodní cykly
orientace stavby
tvar obydlí
úsporný dům
harmonie místa*

Téma:

*Holistická architektura,
ekologické stavby a materiály
obytný prostor v řádu přírody,
vnímavost k životnímu prostředí,
duchovní péče o materiály
a prostor*

Pořádá:

*Městská knihovna v Praze,
Lidová univerzita - kulturní
a vzdělávací centrum*

Přednášející:

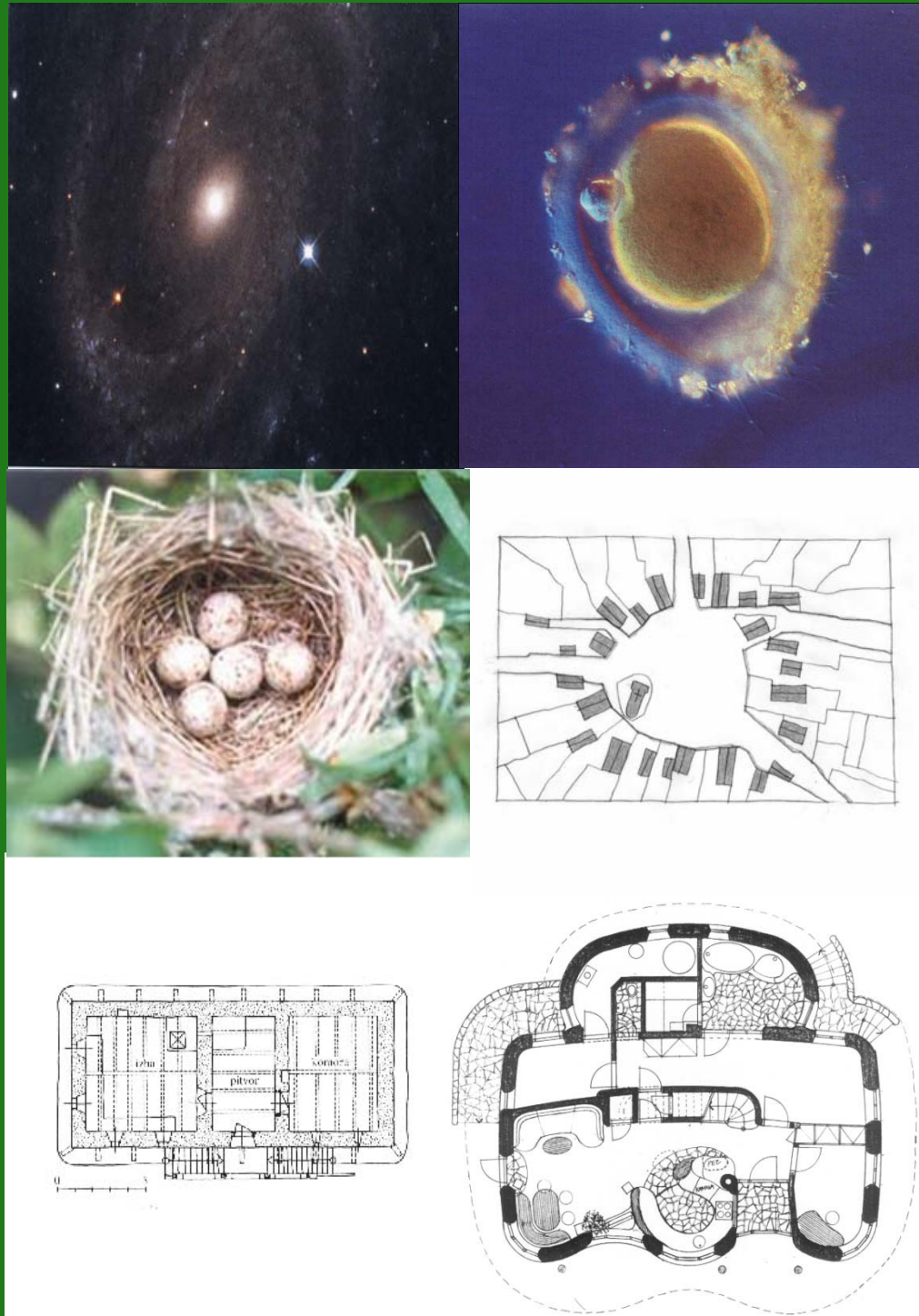
ak. arch. Oldřich Hozman



CELOSTNÍ ARCHITEKTURA

*polarita prostoru
přírodní cykly
feng shui
energie přírody
úsporný dům
harmonie místa*

- *Celistvost vesmíru*
- *Okruh a střed*
- *Základ tvarů*
- *Obal, slupka*
- *Živá slupka, kůra,
stěna, předěl*
- *Princip dutiny*
- *Ohraničení*
- *Volný střed*
- *Oválný tvar*
- *Osovost, symetrie*



CELOSTNÍ ARCHITEKTURA

*polarita prostoru
přírodní cykly
feng shui
energie přírody
úsporný dům
harmonie místa*

- *Řád Přírody*
- *Od nekonečna ke hmotě*
- *Zakotvuje vztah k duchovnímu prostoru*
- *Vícedimenzionální prostor a živly*
- *Spirála proměny energie vibrací ve hmotu*

Pravzor čtyř živlů, vícedimenzionální prostor Země:

*DUCHOVNĚ DUŠEVNÍ ROVINA, (ÚROVEŇ DUCHA)
živl vzduch*

*EMOCIONÁLNÍ ROVINA, (ÚROVEŇ CITŮ A UDÁLOSTÍ)
živl voda*

*VITÁLNĚ ENERGETICKÁ ROVINA, (ÚROVEŇ SIL)
živl oheň*

*STRUKTUROTVORNÁ ROVINA, (ÚROVEŇ TVARŮ)
živl země*

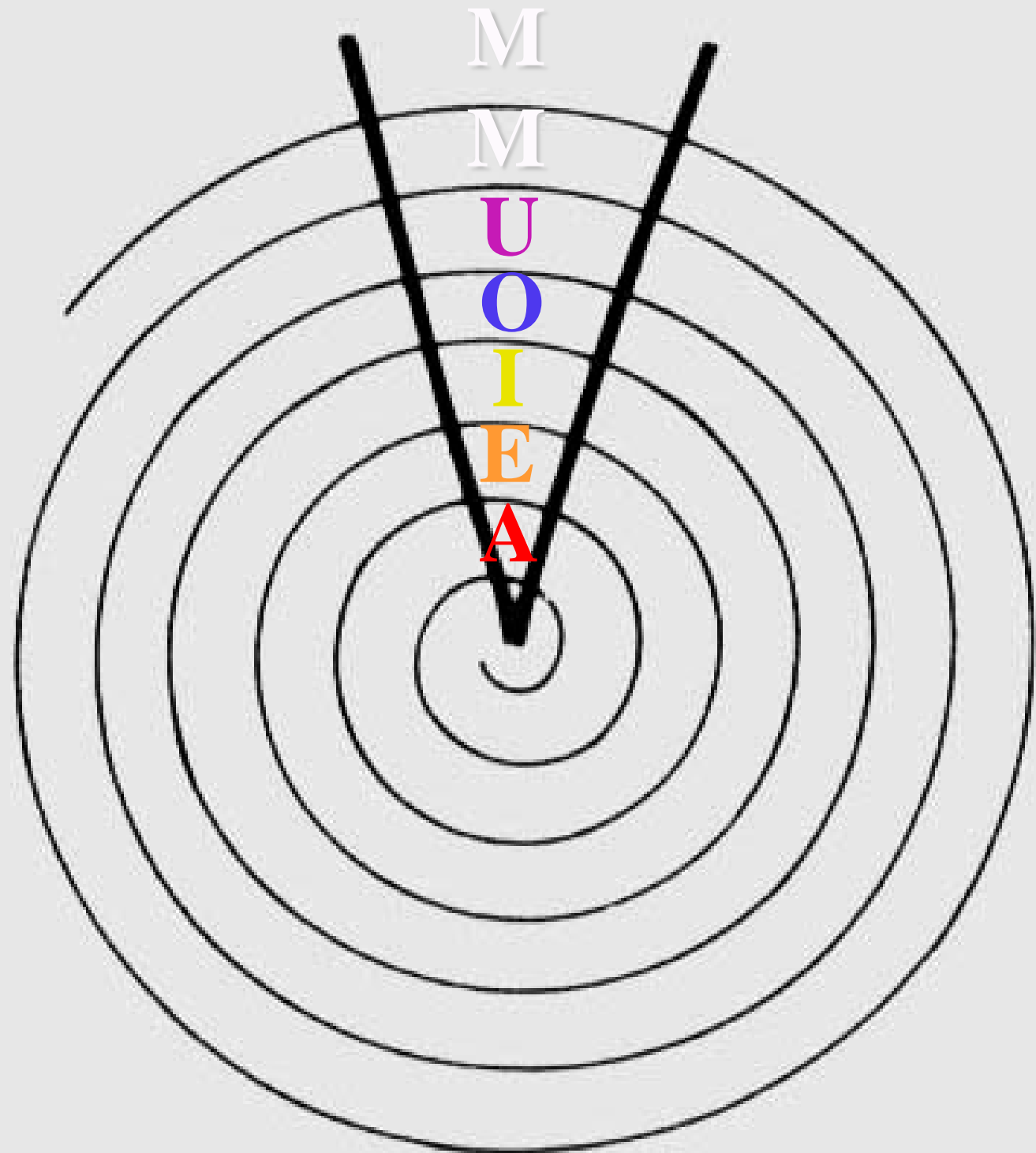
CELOSTNÍ ARCHITEKTURA

*polarita prostoru
přírodní cykly
feng shui
energie přírody
úsporný dům
harmonie místa*

- *Řád vesmíru
v odrazu lidského
hlasu*

- *universální tvůrčí
princip harmonie
lidské řeči*

- *spirála původních
zvuků samohlásek :
Á, É, Í, Ó, Ú ...*



*CELOSTNÍ
ARCHITEKTURA*

*polarita prostoru
přírodní cykly
feng shui
energie přírody
úsporný dům
harmonie místa*

- *zvuk obdivu
a láskyplnného
přijetí*
- *Vyjadřuje spojení
se světem
duchovních
inspirací*
- *harmonizující
zvuk: ÓM...*

ÓM...

CELOSTNÍ ARCHITEKTURA

*polarita prostoru
přírodní cykly
feng shui
energie přírody
úsporný dům
harmonie místa*

- *Duchovně duševní úroveň*
- *Zakotvuje vztah k duchovnímu prostoru
Universálního Božství (celost)*
- *Svět inspirace a duchovních vedení, impulzů, nápadů*

Živly vícedimenzionální úrovně:

DUCHOVNĚ DUŠEVNÍ ÚROVEŇ, (ÚROVEŇ DUCHA)

živel vzduch

- *Tato úroveň reprezentuje kvality, impulzy a inspirace duchovního světa.*
- *Je to typ kultury vyvinuté v krajině.*

CELOSTNÍ ARCHITEKTURA

*polarita prostoru
přírodní cykly
feng shui
energie přírody
úsporný dům
harmonie místa*

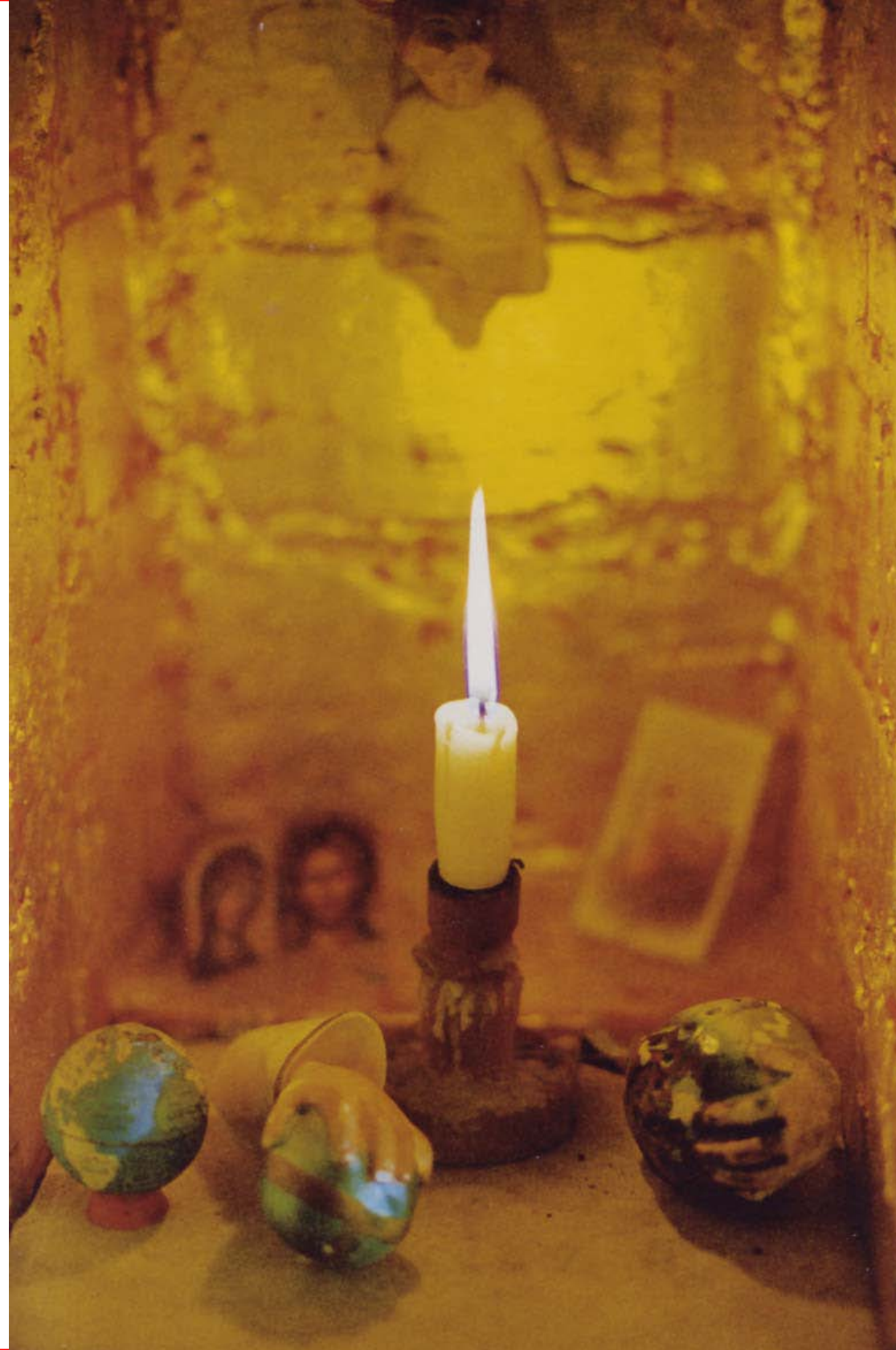
- *Geomantie - umění
vycit'ování sil země*
- *Rituál ukládání
základních
kamenů
v rodinném kruhu*
- *Spojení duše
člověka s duchem
místa*



CELOSTNÍ ARCHITEKTURA

*polarita prostoru
přírodní cykly
feng shui
energie přírody
úsporný dům
harmonie místa*

- *Duchovní úroveň*
- *Spojení s místem*
- *Vytvoření posvátné nálady*
- *Péče o posvátná místa a zákoutí*
- *Posílení energie místa – genius loci*
- *Navázání kontaktu s duchem místa, planety a Vesmíru a duší člověka*



CELOSTNÍ ARCHITEKTURA

*polarita prostoru
přírodní cykly
feng shui
energie přírody
úsporný dům
harmonie místa*

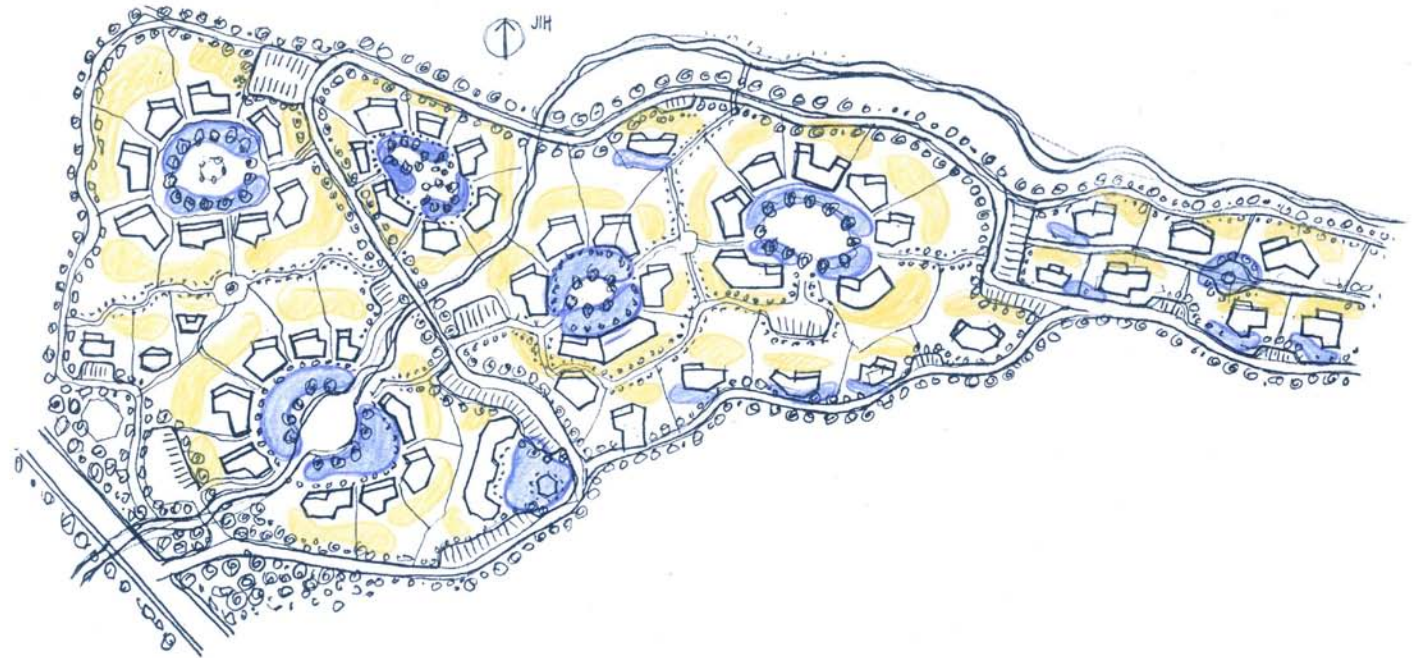
- *Duchovně duševní
dimenze krajiny*

- *Soukromé
a veřejné*

- *Pracovní
a odpočinkové*

- *Duchovní a světské*

2.



*Jako lidské bytosti potřebujeme pro svoji psychiku
soukromé i veřejné prostory.*

*Doma i venku by měly být zastoupeny prostory a místa
s pracovním i duchovním významem.*

CELOSTNÍ ARCHITEKTURA

*polarita prostoru
přírodní cykly
feng shui
energie přírody
úsporný dům
harmonie místa*

- *Duchovní úroveň*
- *Spojení s místem*
- *Poutnictví, zájem a pozornost*
- *Péče o posvátná místa a lokality*
- *Posílení energie místa – genius loci*
- *Navázání kontaktu s duchem místa a duší člověka*



CELOSTNÍ ARCHITEKTURA

*polarita prostoru
přírodní cykly
feng shui
energie přírody
úsporný dům
harmonie místa*

- *Duchovně duševní
dimenze staveb*

- *Blahořečení
materiálů*

- *Práce podle
ročních období a
podle slunečních
a měsíčních rytmů*

- *Rytmus živlů*



CELOSTNÍ ARCHITEKTURA

*polarita prostoru
přírodní cykly
feng shui
energie přírody
úsporný dům
harmonie místa*

- *Duchovně duševní
dimenze staveb*

- *Blahořečení
materiálů*

- *Práce podle
ročních období a
podle slunečních a
měsíčních rytmů*

- *Rytmus živlů*



Hrázděný dům s vnitřním átriem.

Příčky jsou vyzdívané z nepálených cihel.

Základy jsou z lomového kamene.

CELOSTNÍ ARCHITEKTURA

*polarita prostoru
přírodní cykly
feng shui
energie přírody
úsporný dům
harmonie místa*

- *emocionální úroveň*
- *skrze povahu elementárního vědomí spolupůsobí děje a sled událostí*
- *Svět citů a pocitů*

Živly vícedimenzionální úrovně:

EMOCIONÁLNÍ ÚROVEŇ, (ÚROVEŇ CITŮ A UDÁLOSTÍ)

živel voda

V rámci prostoru můžeme sledovat úroveň těchto sil na procesech, které se tam staly a dějí. Je to projev elementárního vědomí přírody.

Zažíváme jí jako náladu místa.

CELOSTNÍ ARCHITEKTURA

*polarita prostoru
přírodní cykly
orientace stavby
tvar obydlí
úsporný dům
harmonie místa*

- *citová
(emocionální)
úroveň krajiny*
- *kultivace krásy*
- *harmonické míry*
- *posílení prostoru
vhodnými
proporcemi a tvary*
- *rytmus
a ornament*
- *barva, vůně, tvar*

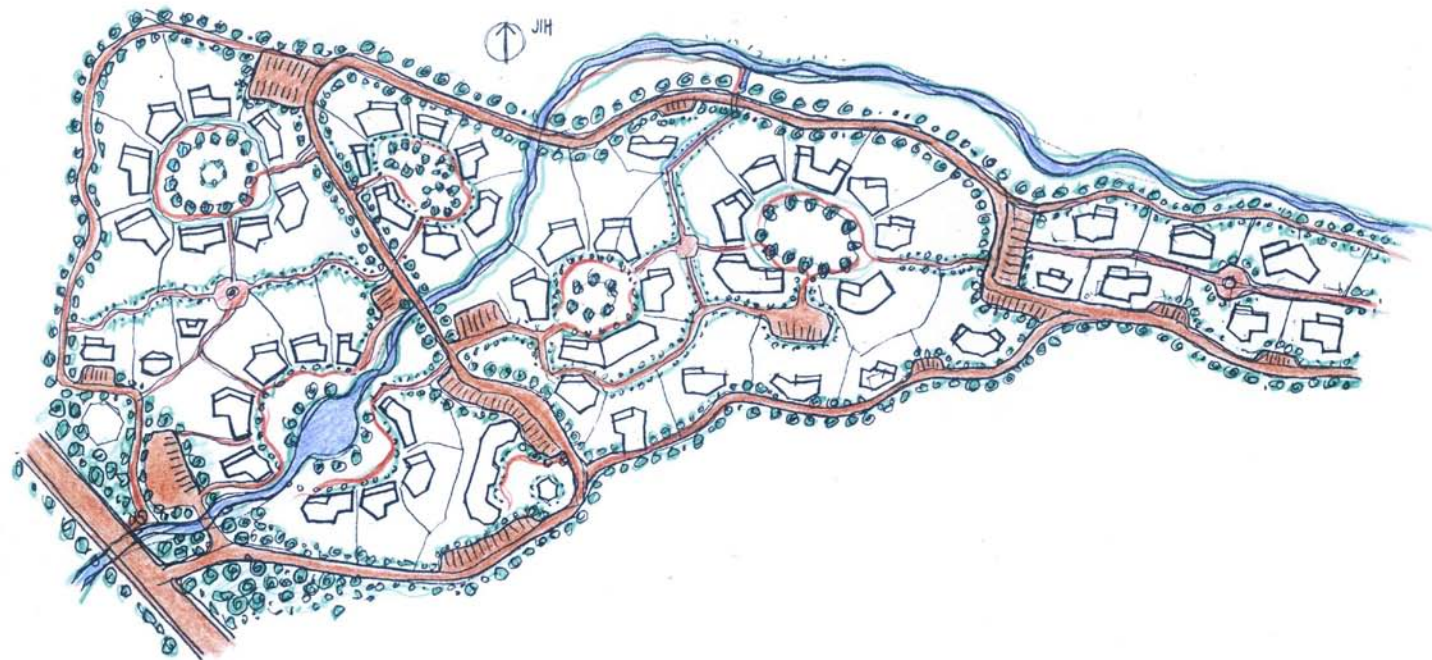


CELOSTNÍ ARCHITEKTURA

*polarita prostoru
přírodní cykly
feng shui
energie přírody
úsporný dům
harmonie místa*

- *Emocionální úroveň krajiny*
- *Odpočinkové zóny a biokoridory*
- *Parkování, silnice a pěší komunikace*

3.



Jako lidské bytosti potřebujeme pro své prožívání emocí odpočinkové a přírodní prostory.

Součástí sídla by měly být oddělené prostory pro dopravu a pěší komunikaci a relaxaci (meditaci)

CELOSTNÍ ARCHITEKTURA

*polarita prostoru
přírodní cykly
orientace stavby
tvar obydlí
úsporný dům
harmonie místa*

- *přírodní materiály*
- *mají přirozenou barevnost*
- *jsou prodyšné, voní*
- *jemné na dotek*
- *jsou obnovitelné*
- *Marmoleum*
- *Dřevní oleje*
- *Marseilské mýdlo*
- *Balsámové terpentýny*



CELOSTNÍ ARCHITEKTURA

*polarita prostoru
přírodní cykly
orientace stavby
tvar obydlí
úsporný dům
harmonie místa*

- *Přírodní materiály*
- *mají přirozenou barevnost*
- *jsou prodyšné*
- *voní*
- *jsou obnovitelné*

- *Pigmenty*
- *Oleje*
- *Vosky*
- *Kaseiny*



*Minerální práškové pigmenty
do ekologických malířských
kaseinových barev*

CELOSTNÍ ARCHITEKTURA

polarita prostoru
přírodní cykly
feng shui
energie přírody
úsporný dům
harmonie místa

- *Tvorba a lidské podvědomí*
- *Archetypy tvarů*
- *Skrze povahu elementárního vědomí určuje děje a sled událostí*
- *Svět citů a pocitů*
- *Duševně duchovní úroveň, inspirace*
- *Skupinová tvorba*

EMOCIONÁLNÍ ÚROVEŇ, (ÚROVEŇ CITŮ) a DUCHOVNĚ DUŠEVNÍ DIMENZE, (ÚROVEŇ DUCHA)



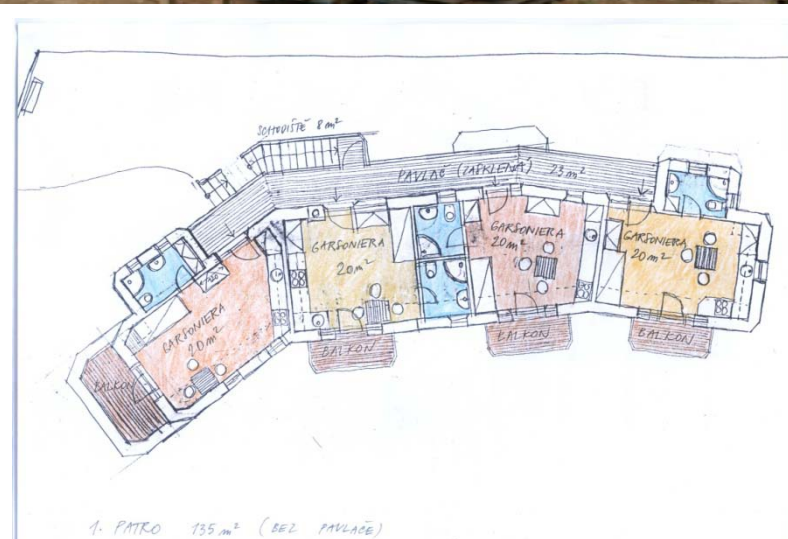
Tvorba obytného prostoru modelováním s hlínou

CELOSTNÍ ARCHITEKTURA

polarita prostoru
přírodní cykly
feng shui
energie přírody
úsporný dům
harmonie místa

- *Tvorba a lidské podvědomí*
- *Archetypy tvarů*
- *Skrze povahu elementárního vědomí určuje děje a sled událostí*
- *Svět citů a pocitů*
- *Duševně duchovní úroveň, inspirace*

EMOCIONÁLNÍ ÚROVEŇ, (ÚROVEŇ CITŮ) a DUCHOVNĚ DUŠEVNÍ DIMENZE, (ÚROVEŇ DUCHA)

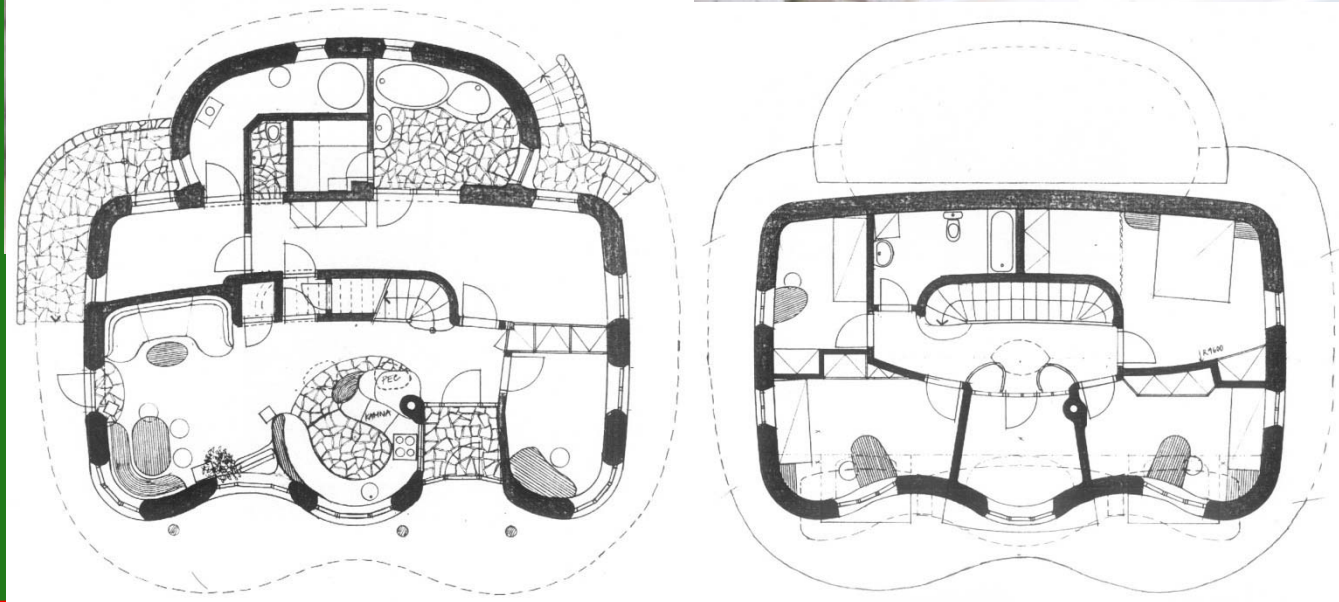


Dům pro mentálně postižené v obci Slapy

CELOSTNÍ ARCHITEKTURA

*polarita prostoru
přírodní cykly
feng shui
energie přírody
úsporný dům
harmonie místa*

- *Tvar
a uspořádání
domu*
- *Obal a střed*
- *Vyvážená polarita*
- *Zrod aktivní
a pasivní strany
domu*



CELOSTNÍ ARCHITEKTURA

*polarita prostoru
přírodní cykly
feng shui
energie přírody
úsporný dům
harmonie místa*

- *Tvar
a uspořádání
domu*
- *Obal a střed,
hledání harmonie
mezi plným a
prázdným*
- *Stěny a otvory*
- *Zrod aktivní
a pasivní strany
domu*



dřevostavba rodinného domu, pohled z jihovýchodu

CELOSTNÍ ARCHITEKTURA

*polarita prostoru
přírodní cykly
feng shui
energie přírody
úsporný dům
harmonie místa*

- *Tvar
a uspořádání
domu*
- *Obal a střed,
hledání harmonie
mezi plným a
prázdným*
- *Stěny a otvory*
- *Zrod aktivní
a pasivní strany
domu*



dřevostavba rodinného domu, krov

CELOSTNÍ ARCHITEKTURA

*polarita prostoru
přírodní cykly
feng shui
energie přírody
úsporný dům
harmonie místa*

- *Tvar
prostoru,
tupé úhly*
- *Nálada
ovlivňovaná
přírodními
materiály*
- *Vůně*
- *Vnímání
povrchové teploty
přírodních
materiálů*



dřevostavba rodinného domu, celodřevěné trémové stropy

CELOSTNÍ ARCHITEKTURA

*polarita prostoru
přírodní cykly
feng shui
energie přírody
úsporný dům
harmonie místa*

- *Tvar
a uspořádání
domu*
- *Obal a střed,
hledání harmonie
mezi plným a
prázdným*
- *Stěny a otvory*
- *Zrod aktivní
a pasivní strany
domu*



dřevostavba rodinného domu, jihovýchodní pohled na rozpracovanou stavbu

CELOSTNÍ ARCHITEKTURA

*polarita prostoru
přírodní cykly
feng shui
energie přírody
úsporný dům
harmonie místa*

- *Přírodní materiály*
- *Umělecko-řemeslné zpracování*
- *Měřítko a členění detailů a konstrukcí*
- *Trvanlivost materiálů*
- *Životní energie v materiálech*



dřevostavba rodinného domu, jihovýchodní pohled na rozpracovanou stavbu

CELOSTNÍ ARCHITEKTURA

*polarita prostoru
přírodní cykly
feng shui
energie přírody
úsporný dům
harmonie místa*

- *Přírodní materiály*
- *Umělecko-řemeslné zpracování*
- *Měřítko a členění detailů a konstrukcí*
- *Trvanlivost materiálů*
- *Životní energie v materiálech*



dřevostavba rodinného domu, jihovýchodní pohled na dokončenou střešní krytinu

CELOSTNÍ ARCHITEKTURA

*polarita prostoru
přírodní cykly
feng shui
energie přírody
úsporný dům
harmonie místa*

- *Vitálně energetická dimenze*
- *Životní síla proudící meridiány a vyzařující skrze energetické body*
- *Svět proudů vitální energie*

Živly vícedimenzionální úrovně:

VITÁLNĚ ENERGETICKÁ DIMENZE, (ÚROVEŇ SIL)

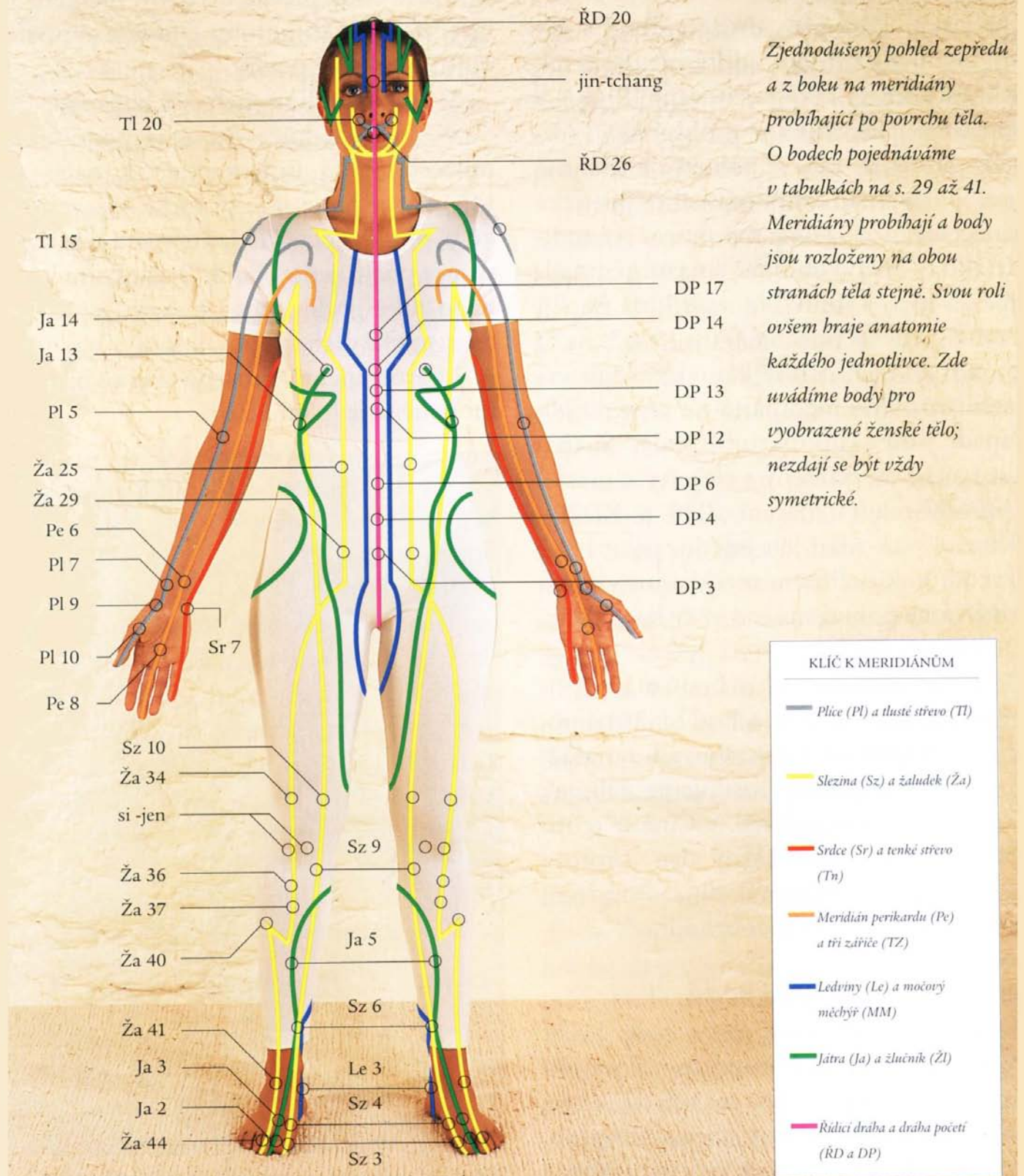
živel oheň

Představuje životadárné síly, procesy éterizace a vitalitu krajiny. V rámci těla člověka proudí tyto síly v energetických meridiánech.

CELOSTNÍ ARCHITEKTURA

polarita prostoru
přírodní cykly
feng shui
energie přírody
úsporný dům
harmonie místa

- **Lidský meridiánový systém**
- **Energie drah**
- **Řeky toku univerzální životní energie**
- **Přenos universální vesmírné energie k jednotlivým orgánům**



CELOSTNÍ ARCHITEKTURA

*polarita prostoru
přírodní cykly
feng shui
energie přírody
úsporný dům
harmonie místa*

- *Vitálně energetická
dimenze*

- *Proudění
a rozprostírání
životních sil
v krajině*

- *Silové linie - ley
lines*

CELOSTNÍ ARCHITEKTURA

*polarita prostoru
přírodní cykly
feng shui
energie přírody
úsporný dům
harmonie místa*

- *Vitálně energetická úroveň krajiny*

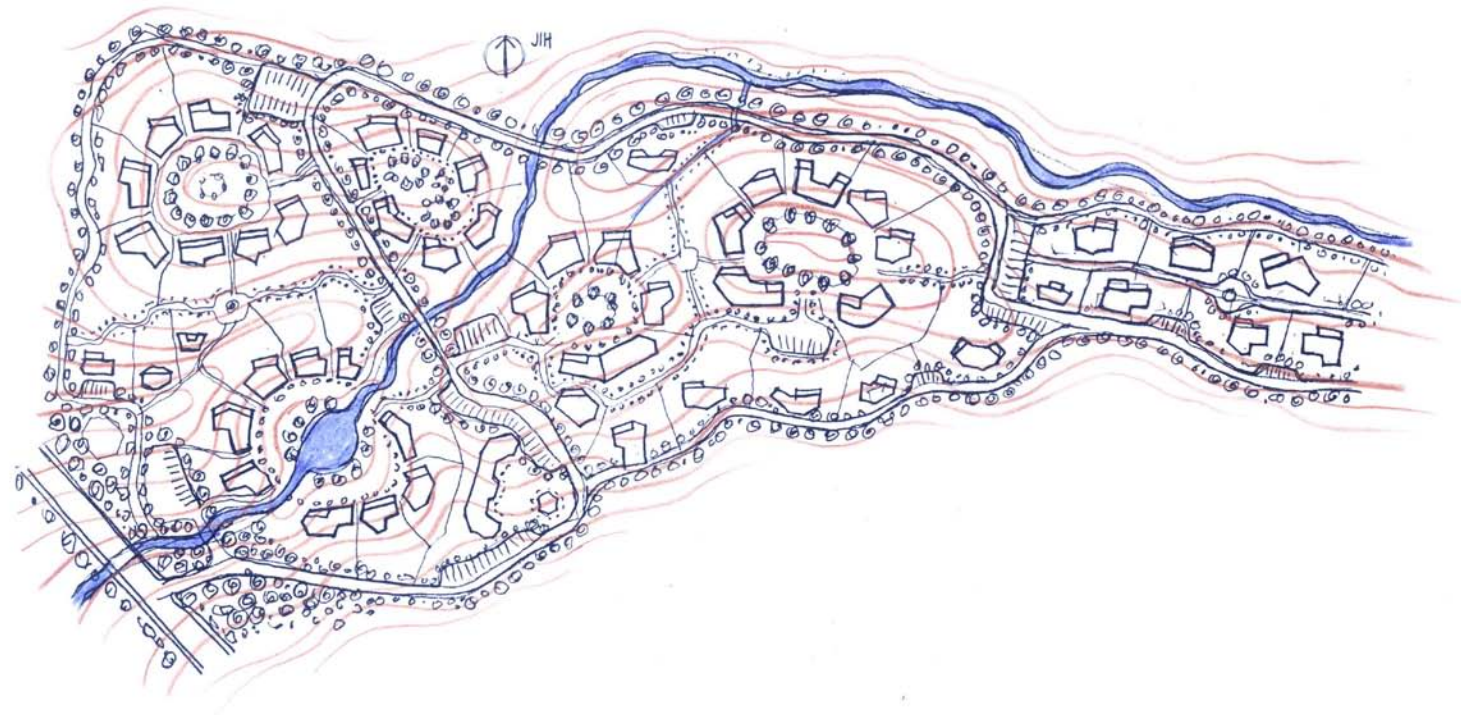
- *Tvar terénu*

- *Princip středu*

- *Respektování vodotečí*

- *Křižovatky, větvení*

1.



Rozmístění staveb a urbanismus souvisí s tvarem terénu..
Součástí sídla by měl být princip středovosti.
Dělení pozemků souvisí s tvarem terénní modelace.
Vedení cest i dělení pozemků podél vrstevnic.

CELOSTNÍ ARCHITEKTURA

*polarita prostoru
přírodní cykly
feng shui
energie přírody
úsporný dům
harmonie místa*

- *Vitálně energetická
dimenze*

- *proudění
a rozprostírání
životních sil
v struktuře stavby*

- *tektonika
konstrukcí
a pozornost*



CELOSTNÍ ARCHITEKTURA

*polarita prostoru
přírodní cykly
orientace stavby
tvar obydlí
úsporný dům
harmonie místa*

- *Základní princip
universální
životní energie
v prostoru*
- *Pasivní a aktivní
strana*
- *Vliv na lidskou
bytost, odraz její
podstaty*



CELOSTNÍ ARCHITEKTURA

*polarita prostoru
přírodní cykly
orientace stavby
tvar obydlí
úsporný dům
harmonie místa*

- *Proudění
a vlastnosti
universální
životní energie
obytným
prostorem*
- *Její vlastnosti*
- *Polarita
doplňujících se
protikladů*
- *Pasivní a aktivní
strana*



CELOSTNÍ ARCHITEKTURA

*polarita prostoru
přírodní cykly
orientace stavby
tvar obydlí
úsporný dům
harmonie místa*

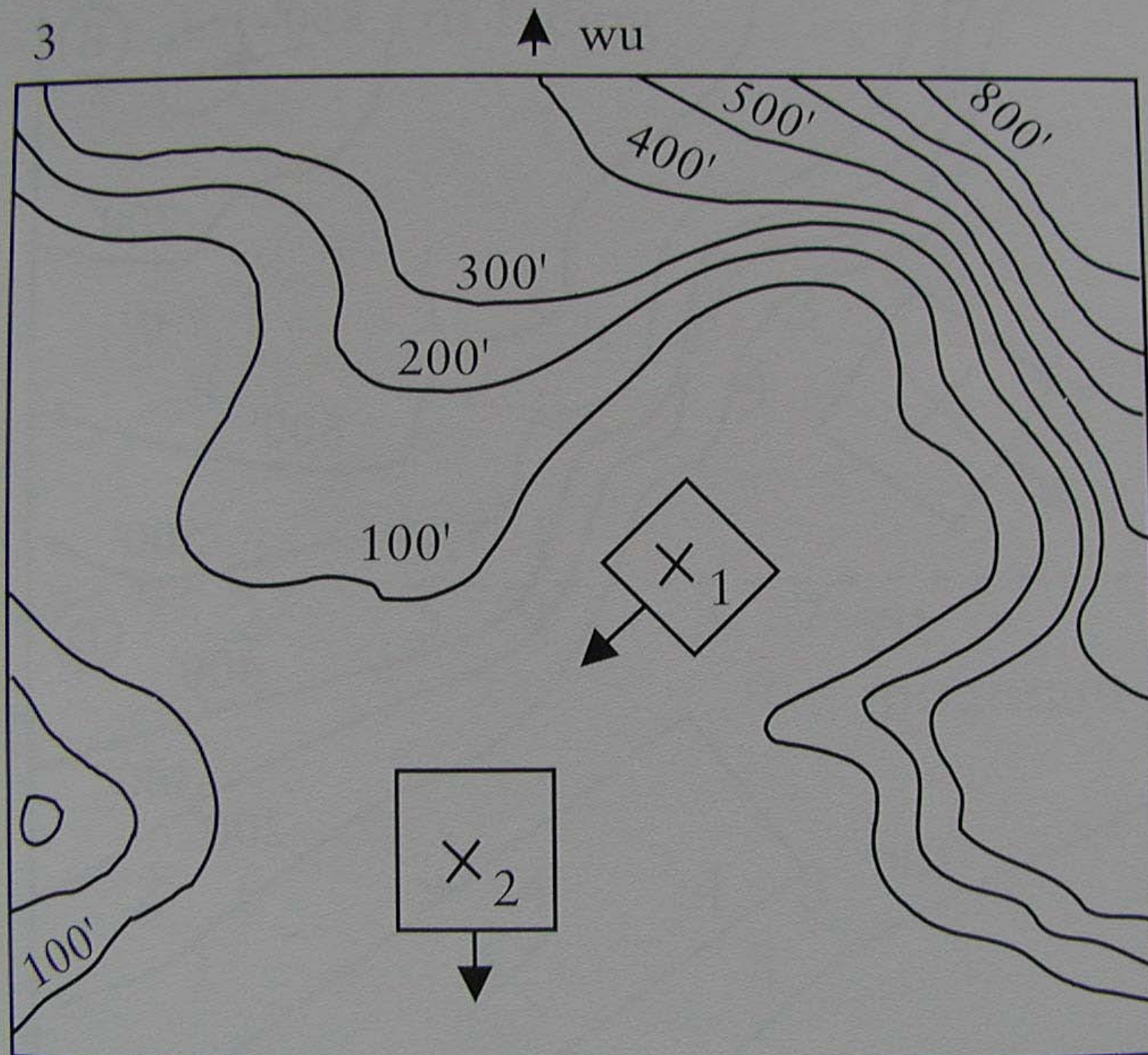
- *Proudění
a vlastnosti
universální
životní energie
obytným
prostorem*
- *Její vlastnosti*
- *Volný střed*
- *Střed domu*
- *Aktivní směr
pohledu*



CELOSTNÍ ARCHITEKTURA

*polarita prostoru
přírodní cykly
orientace stavby
tvar obydlí
úsporný dům
harmonie místa*

- „Sedící strana „
a „aktivní strana“
- *Feng shui* (škola
formy a škola kompasu)
- *Formy krajiny*
podporující stabilitu
proudění (škola formy)
- *Astrologické směry*
a *charaktery*
harmonických toků
(škola kompasu)
- *Vhodné místo*



CELOSTNÍ ARCHITEKTURA

*polarita prostoru
přírodní cykly
orientace stavby
tvar obydlí
úsporný dům
harmonie místa*

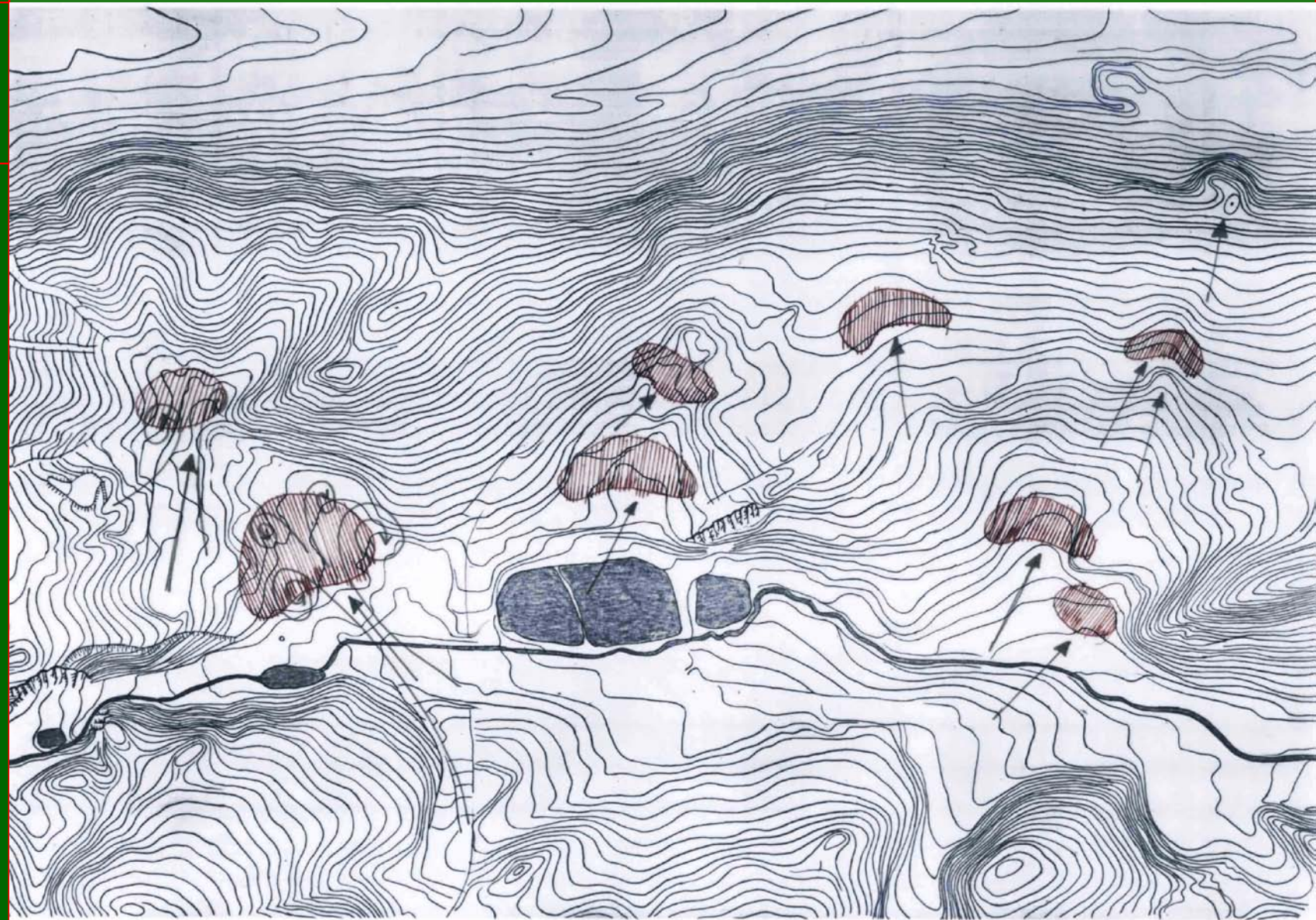
*• Harmonie mezi „Sedící
stranou „ (hora)
a „Aktivní stranou“
(řeka)*

*• Vhodné tvary terénu
pro stavbu sídel*

*• Formy podporující
usazení energie*

*• Reliéf krajiny, směry
a charaktery
harmonických toků*

• Vhodné místo



energie krajiny v oblasti Motola, Praha -5

CELOSTNÍ ARCHITEKTURA

*polarita prostoru
přírodní cykly
orientace stavby
tvar obydlí
úsporný dům
harmonie místa*

- *Nízkoenergetický
rodinný domek*
- *Pohled
z východu na
terasu a zimní
zahradu*



CELOSTNÍ ARCHITEKTURA

*polarita prostoru
přírodní cykly
orientace stavby
tvar obydlí
úsporný dům
harmonie místa*

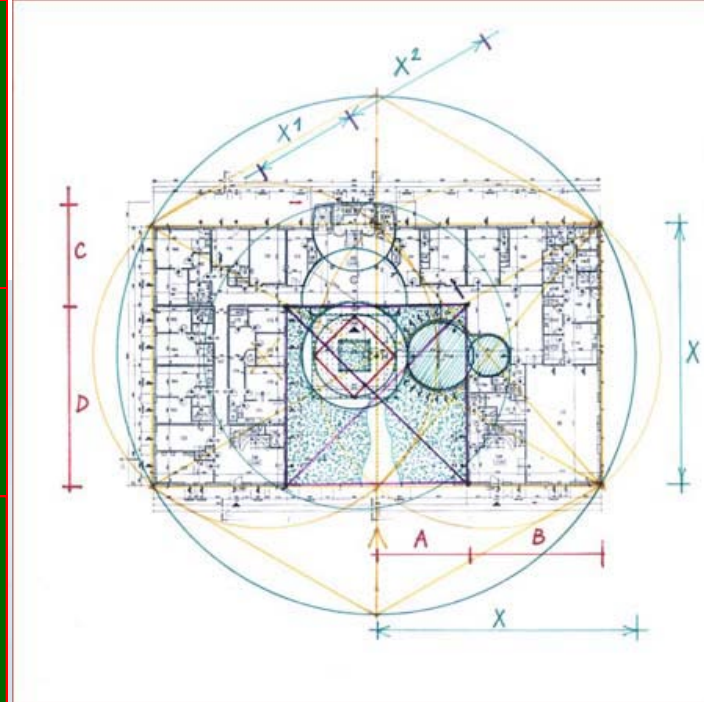
- *Polarita pozemku
= morfologie
terénu*
- *Rytmus vnějšího
a vnitřního*
- *Vliv na lidskou
psychiku*
- *Umístění
k severní straně*
- *Vztah ke Slunci*



CELOSTNÍ ARCHITEKTURA

*polarita prostoru
přírodní cykly
orientace stavby
tvar obydlí
úsporný dům
harmonie místa*

- *Geometrické poměry stavby*
- *Zlatý řez*
- *Vztah rozměrů půdorysu k obvodu stavby*
- *Dům s pečovatelskou službou v Praze - Zličíně*



CELOSTNÍ ARCHITEKTURA

*polarita prostoru
přírodní cykly
orientace stavby
tvar obydlí
úsporný dům
harmonie místa*

- *Geometrické poměry stavby*
- *Zlatý řez*
- *Vztah rozměrů vstupní pergoly k velikosti nádvoří*

- *Dům s pečovatelskou službou v Praze - Zličíně*



CELOSTNÍ ARCHITEKTURA

*polarita prostoru
přírodní cykly
feng shui
energie přírody
úsporný dům
harmonie místa*

- *Strukturotvorná úroveň*
- *Zahuštění do hmotných tvarů*
- *Ohraničení vnímání kvalit prostoru pomocí pěti smyslů člověka*

Živly vícedimenzionální úrovně:

STRUKTUROTVORNÁ ÚROVEŇ, FYZICKÁ ÚROVEŇ, (ÚROVEŇ TVARŮ)

živel země

Je to náš hmotný svět. Tvary krajiny a modelace terénu, typ podloží, směry cest a materiály.

U člověka reprezentuje tuto část jeho hmotné tělo a jeho tvar. V architektuře jsou to fyzikální vlastnosti hmot.

CELOSTNÍ ARCHITEKTURA

*polarita prostoru
přírodní cykly
feng shui
energie přírody
úsporný dům
harmonie místa*

- *Strukturotvorná
dimenze*

- *Tvar
struktury města*

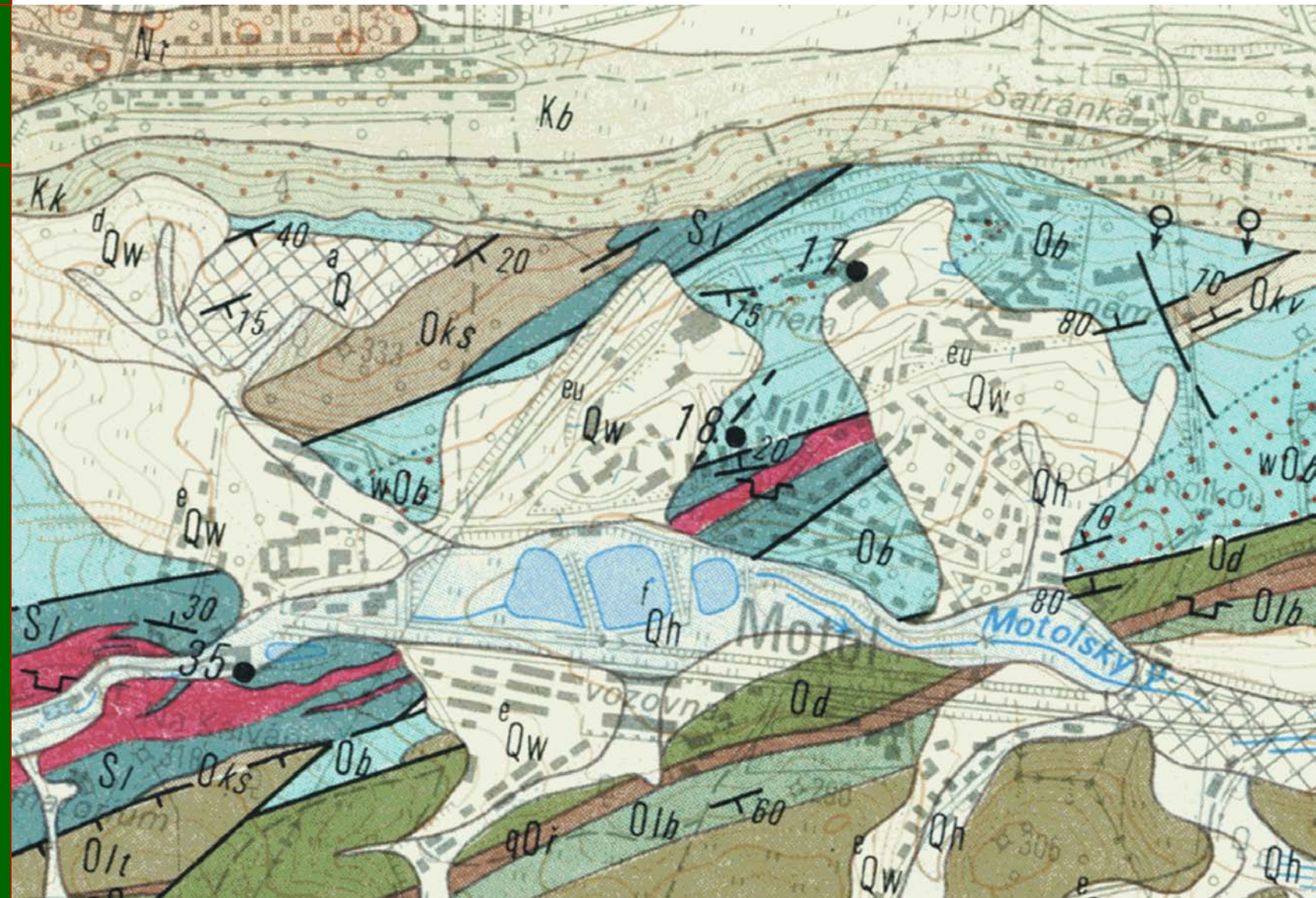


Mapa města, Motol - Praha 5

CELOSTNÍ ARCHITEKTURA

polarita prostoru
přírodní cykly
feng shui
energie přírody
úsporný dům
harmonie místa

- *Strukturotvorná dimenze*
- *geologická struktura hornin v podloží*
- *geologické zlomy*



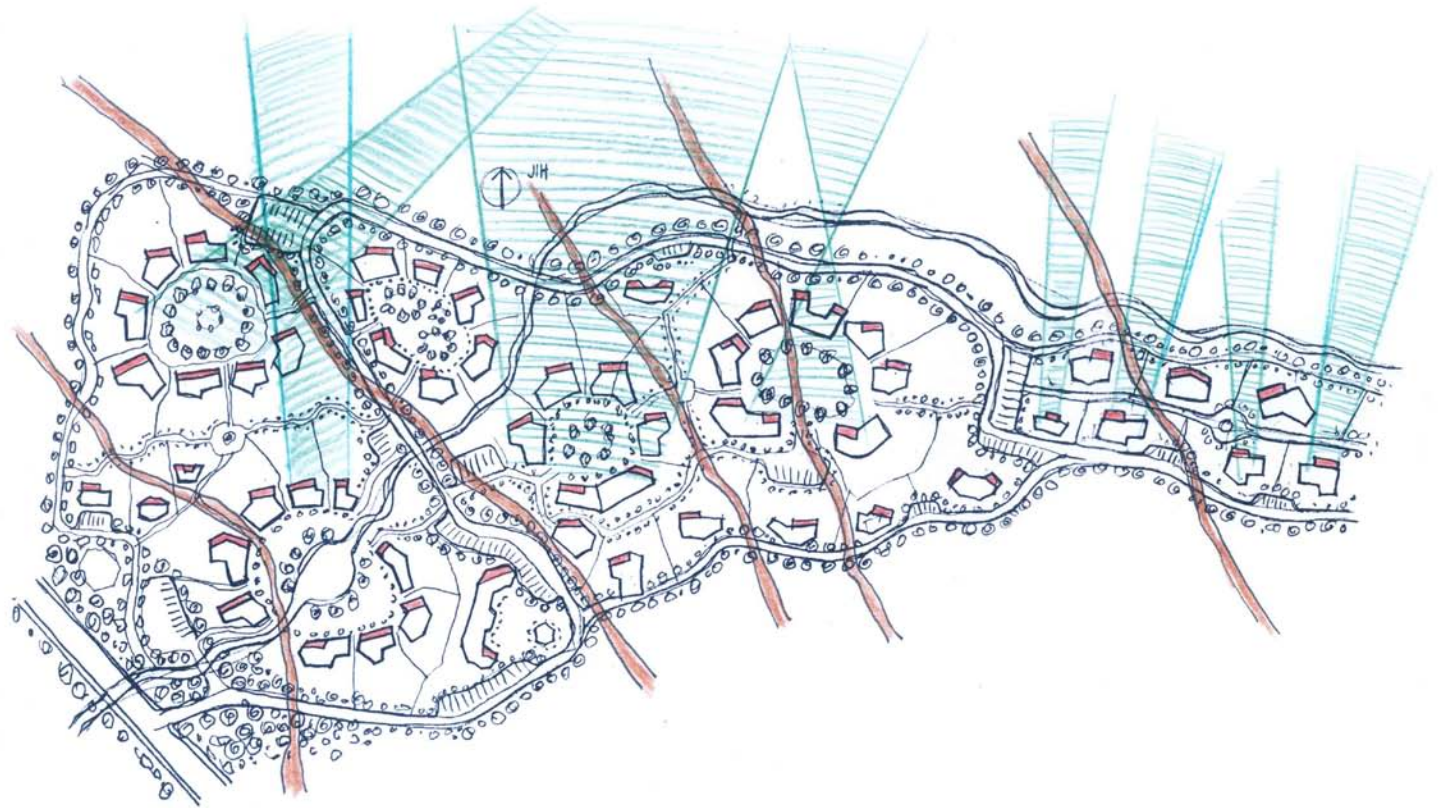
Geologická mapa krajiny, Motol - Praha 5

CELOSTNÍ ARCHITEKTURA

polarita prostoru
přírodní cykly
feng shui
energie přírody
úsporný dům
harmonie místa

- *Fyzická úroveň krajiny*
- *Geologické zlomy a styky hornin*
- *Solární orientace a výhledy*

4.



Jako lidské bytosti potřebujeme pro svoji přirozenost správnou orientaci v prostoru.

Součástí sídla by měly být dobré výhledy.

Urbanismus odpovídá rozložení geologických zlomů.

CELOSTNÍ ARCHITEKTURA

polarita prostoru
přírodní cykly
feng shui
energie přírody
úsporný dům
harmonie místa

- *Linie vyzařování
spodní vody
a geologických
zlomů a jejich
vztah
k tvorbě základní
struktury domu*
- *rezonance sil
Země a Vesmíru*
- *vliv na lidskou
bytost*



CELOSTNÍ ARCHITEKTURA

*polarita prostoru
přírodní cykly
feng shui
energie přírody
úsporný dům
harmonie místa*

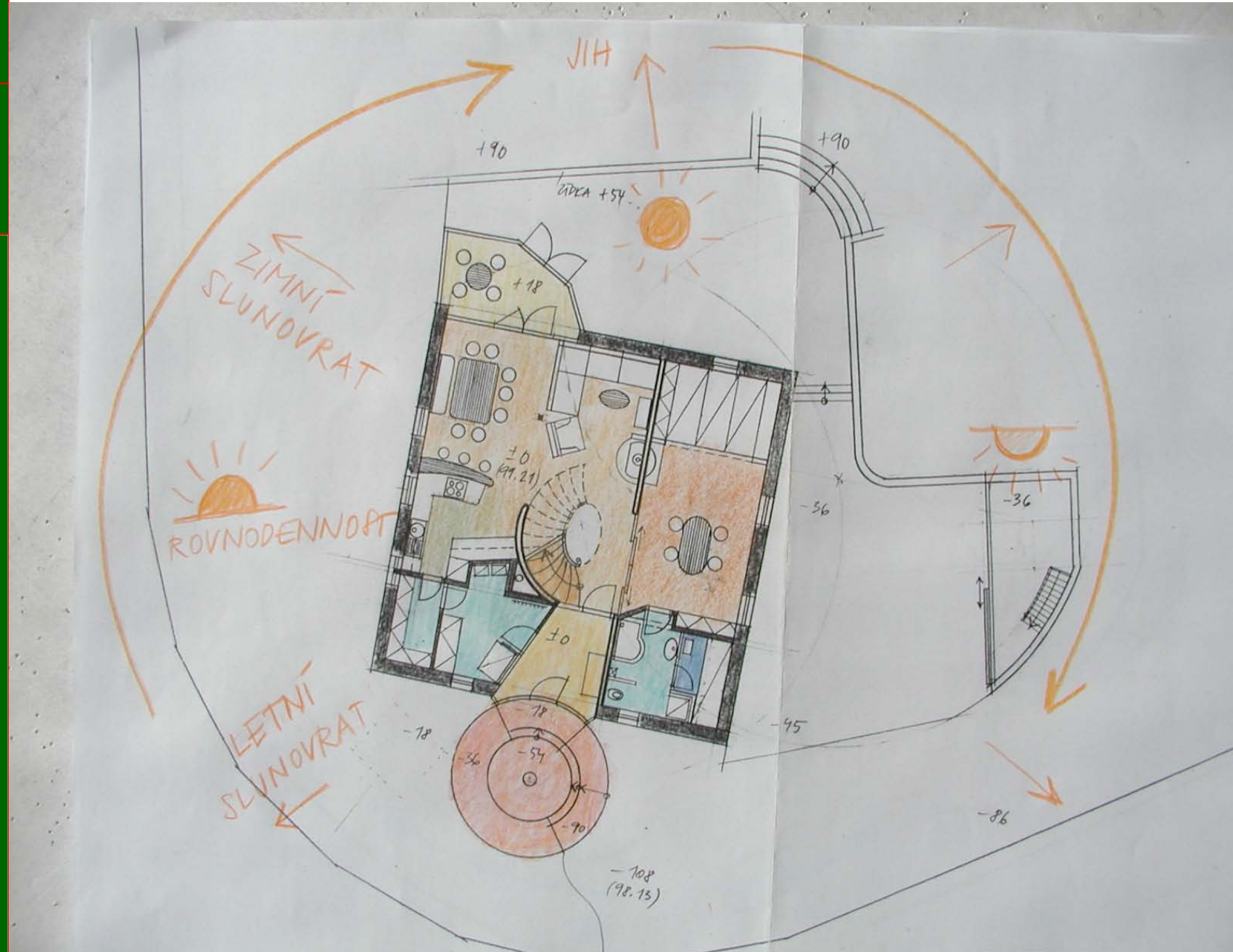
- *Linie vyzařování
spodní vody
v místě domu*
- *Řeč rostlin
a živočichů*
- *Lokalizace polarit
křížení*
- *Vliv na lidskou
psychiku*



CELOSTNÍ ARCHITEKTURA

polarita prostoru
přírodní cykly
feng shui
energie přírody
úsporný dům
harmonie místa

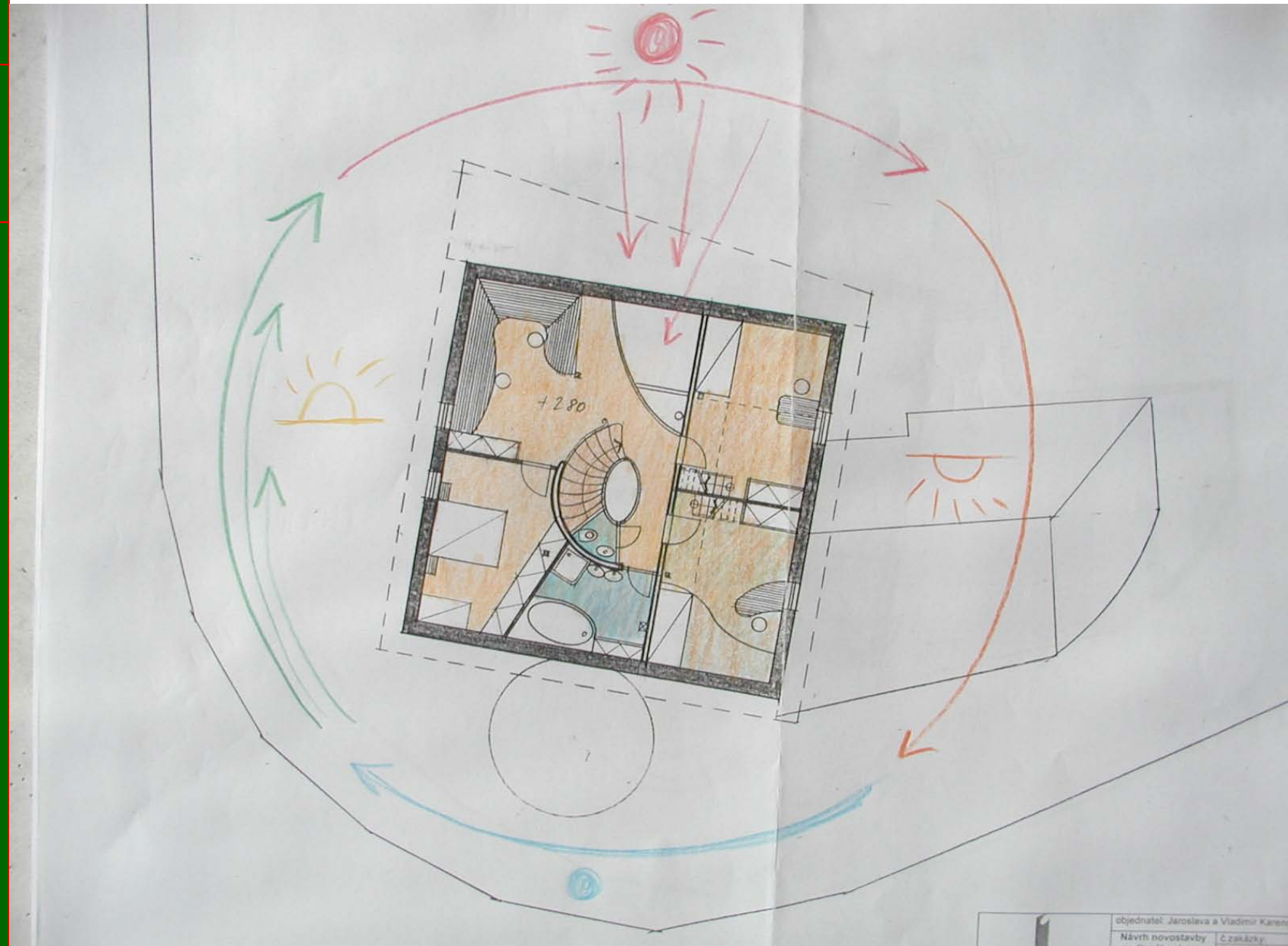
- *Dispozice domu,
půdorys přízemí*
- *Rytmus dne*
- *Odras aspektu
světových stran*



CELOSTNÍ ARCHITEKTURA

polarita prostoru
přírodní cykly
feng shui
energie přírody
úsporný dům
harmonie místa

- *Dispozice domu,
půdorys 1.patry*
- *Rytmus dne*
- *Odras aspektu
světových stran*



CELOSTNÍ ARCHITEKTURA

*polarita prostoru
přírodní cykly
feng shui
energie přírody
úsporný dům
harmonie místa*

- *Orientace,
umístění
a proporce stavby*
- *Nízkoenergetický
rodinný domek*
- *Pohled
z jihozápadu*



CELOSTNÍ ARCHITEKTURA

polarita prostoru
přírodní cykly
orientace stavby
tvar obydlí
úsporný dům
harmonie místa

• *Přírodní stavební materiály:*

- *Pěnové sklo*
- *Dřevovláknitá izolace (měkká)*
- *Konopná vlna s polypropylenem*
- *Slaměná konstrukční deska*
- *Konopná vlna*
- *Heraklit (dřevěná vlna s magn.)*
- *Dřevovláknitá izolace (tuhá)*
- *Přírodní papírová parozábrana*
- *Sádrová deska s dřevními vlákny*
- *Korková deska pro zateplení*
- *Hliněno slaměná deska*
- *Světlá a tmavá ovčí vlna*
- *Linoleum*
- *Jutový filc*
- *Vlněný filc*
- *Konopný filc*
- *Syntetická pryž EPDM (pro střechy)*
- *Korek (pod prkenné podlahy)*
- *Kokosovo pryžová deska (pod prkna)*



CELOSTNÍ ARCHITEKTURA

*polarita prostoru
přírodní cykly
orientace stavby
tvar obydlí
úsporný dům
harmonie místa*

• *Přírodní stavební materiály:*

- *Obilná sláma lisovaná do balíků*
- *Konopná vlna s polypropylenem*
- *Dřevovláknitá izolace (měkká)*
- *Vlněná izolace*
- *Lněná izolace*

- *Dřevovláknitá izolace s omítkou*
- *Slaměná konstrukční deska*
- *Dřevoštěpková OSB deska*
- *Heraklit (dřevěná vlna s magn.)*
- *Masivní bideska (tři vrstvy dřeva)*
- *Bionosník (dřevěné hranoly a OSB)*

- *Liapor (expandovaný jíł)*
- *Perlit (přírodní lehký minerál)*
- *Papírové vločky pro izolace*
- *Konopná sláma s vápnem*
- *Konopná sláma*

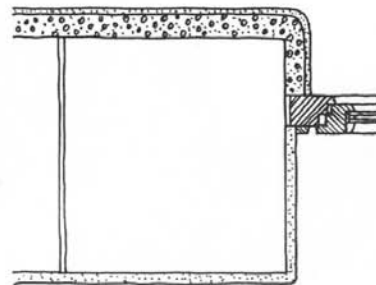


- *Varianty tepelně-izolačního obvodového zdiva*

- *U = součinitel prostupu tepla, udává se ve $W/m^2 K$*

Tepelněizolační cihla s vnější tepelněizolační omítkou

$$U = 0,23$$

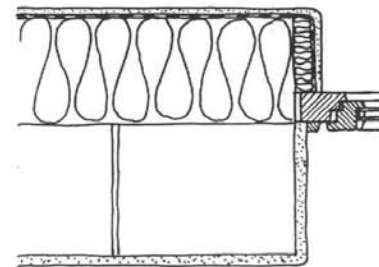


4 cm perlitová omítka
44 cm cihla Porotherm SI
2 cm vápenocem. omítka

Tepelněizolační cihla s kontaktním zateplením

$$U = 0,17$$

Venkovní strana zdiva

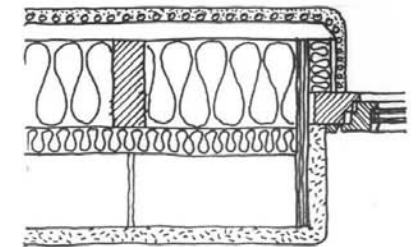


Vnitřní strana zdiva

1 cm minerální omítka
20 cm minerální vlna
24 cm cihla Porotherm
2 cm vápenocem. omítka

Dřevostavba s vnitřní přízdívkou

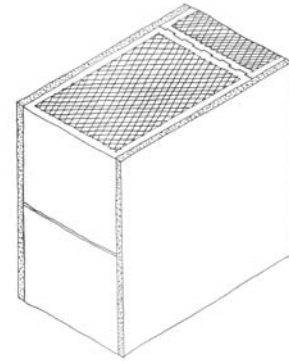
$$U = 0,20$$



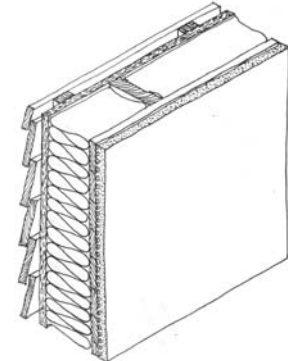
2 cm vápenná omítka
rákosová rohož
2,4 cm diagonální prkna
16 cm dřevěná konstrukce
s minerální vlnou
4 cm dřevěný rošt
s minerální vlnou
14 cm nepálená cihla
2 cm hliněná omítka

polarita prostoru
přírodní cykly
orientace stavby
tvar obydlí
úsporný dům
harmonie místa

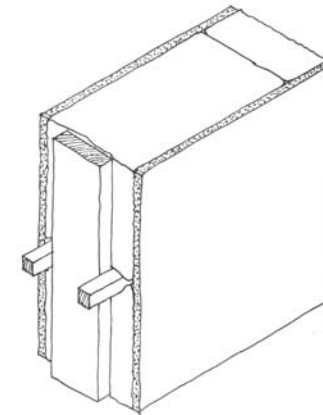
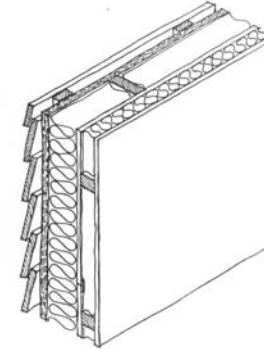
Příklady ekologických konstrukcí zateplení



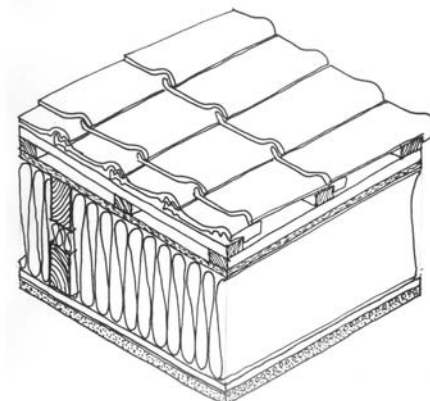
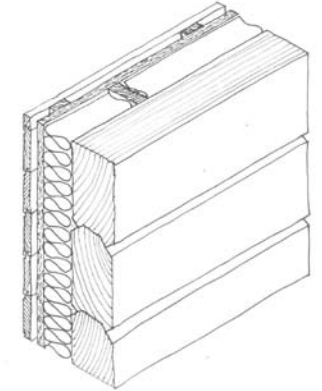
tepelně izolační cihly
Tepelně izolační omítka



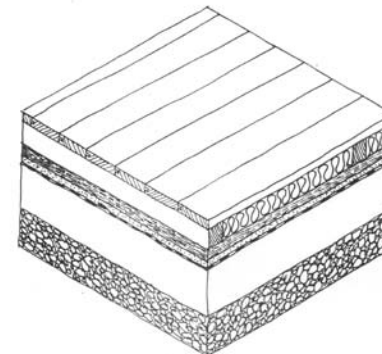
dřevostavby s odvětrávanou mezerou



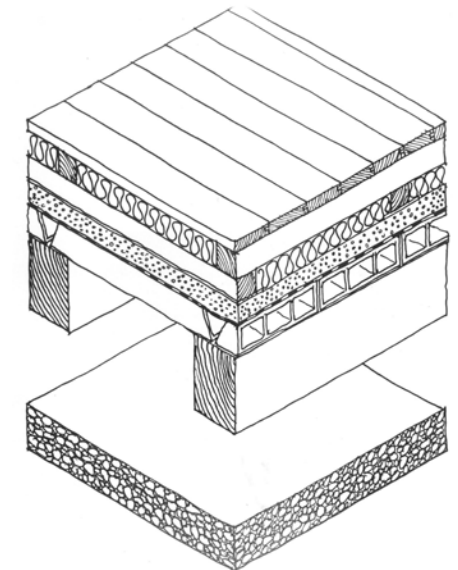
dřevostavba izolovaná slaměnými balíky
povrchově upravená jílovými omítkami



střecha dřevostavby izolovaná
slaměnými balíky



podlaha na základové desce
izolovaná konopnou vlnou



odvětrávaná podlaha
izolovaná konopnou vlnou

- *Varianty tepelně-izolačního obvodového zdiva, střechy a podlahy*

- *$U =$ součinitel prostupu tepla, udává se ve $W/m^2 K$*

- *$U = 0.2 W/m^2 K$*

CELOSTNÍ ARCHITEKTURA

*polarita prostoru
přírodní cykly
orientace stavby
tvar obydlí
úsporný dům
harmonie místa*

- *Dřevostavba,
stěny izolované
dřevovláknitými
deskami (hobra)*
- *„nosič“ omítky
rákosová rohož*
- *$U = 0.2 \text{ W/m}^2 \text{ K}$*

Příklady ekologických konstrukcí



Átriový dům se zatravněnou střechou

CELOSTNÍ ARCHITEKTURA

*polarita prostoru
přírodní cykly
orientace stavby
tvar obydlí
úsporný dům
harmonie místa*

Příklady ekologických konstrukcí

- *Dřevostavba,
stěny izolované
dřevovláknitými
deskami (hobra)*
- *„nosič“ omítky
rákosová rohož*
- *$U = 0.2 \text{ W/m}^2 \text{ K}$*



*polarita prostoru
přírodní cykly
orientace stavby
tvar obydlí
úsporný dům
harmonie místa*

- *Dřevostavba,
konstrukce stěn
pro vyzdívání
z nepálených cihel*
- *Akumulace
a vyrovnávání
relativní vlhkosti
vzduchu*
- *Odvětrávané
podlahy*



CELOSTNÍ ARCHITEKTURA

*polarita prostoru
přírodní cykly
orientace stavby
tvar obydlí
úsporný dům
harmonie místa*

Příklady ekologických konstrukcí

- *Duté
tepelněisolační
nosníky*
- *Zamezení
tepelných mostů*
- *Odvětrávané
podlahy*



CELOSTNÍ ARCHITEKTURA

*polarita prostoru
přírodní cykly
orientace stavby
tvar obydlí
úsporný dům
harmonie místa*

- *Duté
tepelněisolační
nosníky*
- *Zamezení
tepelných mostů*
- *Odvětrávané
podlahy*

*Příklady ekologických konstrukcí,
dutina pod podlahou izolovaná slámou z konopí*



*polarita prostoru
přírodní cykly
orientace stavby
tvar obydlí
úsporný dům
harmonie místa*

- *Dřevostavba,
střešní konstrukce
před izolováním
slaměnými balíky*
- *U = součinitel
prostupu tepla,
udává se
ve $W/m^2 K$*
- *$U = 0.2 W/m^2 K$*



CELOSTNÍ ARCHITEKTURA

*polarita prostoru
přírodní cykly
orientace stavby
tvar obydlí
úsporný dům
harmonie místa*

- *Dřevostavba,
konstrukce stěn
z nepálených cihel*
- *Akumulace
a vyrovnávání
relativní vlhkosti
vzduchu*

Příklady ekologických konstrukcí



*polarita prostoru
přírodní cykly
orientace stavby
tvar obydlí
úsporný dům
harmonie místa*

- *Dřevostavba,
střešní konstrukce
isolovaná
slaměnými balíky*
- *U = součinitel
prostupu tepla,
udává se
ve $W/m^2 K$*
- *$U = 0.2 W/m^2 K$*



CELOSTNÍ ARCHITEKTURA

*polarita prostoru
přírodní cykly
orientace stavby
tvar obydlí
úsporný dům
harmonie místa*

- *Dřevostavba,
střešní konstrukce
isolovaná
slaměnými balíky*
- *$U =$ součinitel
prostupu tepla,
udává se
ve $W/m^2 K$*
- *$U = 0.2 W/m^2 K$*

Příklady ekologických konstrukcí



CELOSTNÍ ARCHITEKTURA

*polarita prostoru
přírodní cykly
orientace stavby
tvar obydlí
úsporný dům
harmonie místa*

- *Dřevostavba,
konstrukce stěn
z nepálených cihel*
- *Akumulace a
vyrovnávání
relativní vlhkosti
vzduchu*

Příklady ekologických konstrukcí



*polarita prostoru
přírodní cykly
orientace stavby
tvar obydlí
úsporný dům
harmonie místa*

- *Dřevostavba,
stěny izolované
dřevovláknitými
deskami (hobra)*
- *„nosič“ omítky
rákosová rohož*
- *$U = 0.2 \text{ W/m}^2 \text{ K}$*



CELOSTNÍ ARCHITEKTURA

*polarita prostoru
přírodní cykly
orientace stavby
tvar obydlí
úsporný dům
harmonie místa*

- *Dřevostavba,
konstrukce stěn s
ekologickou
isolací*
- *Jednoduchost
výstavby*
- *Výborná tepelná
isolace*

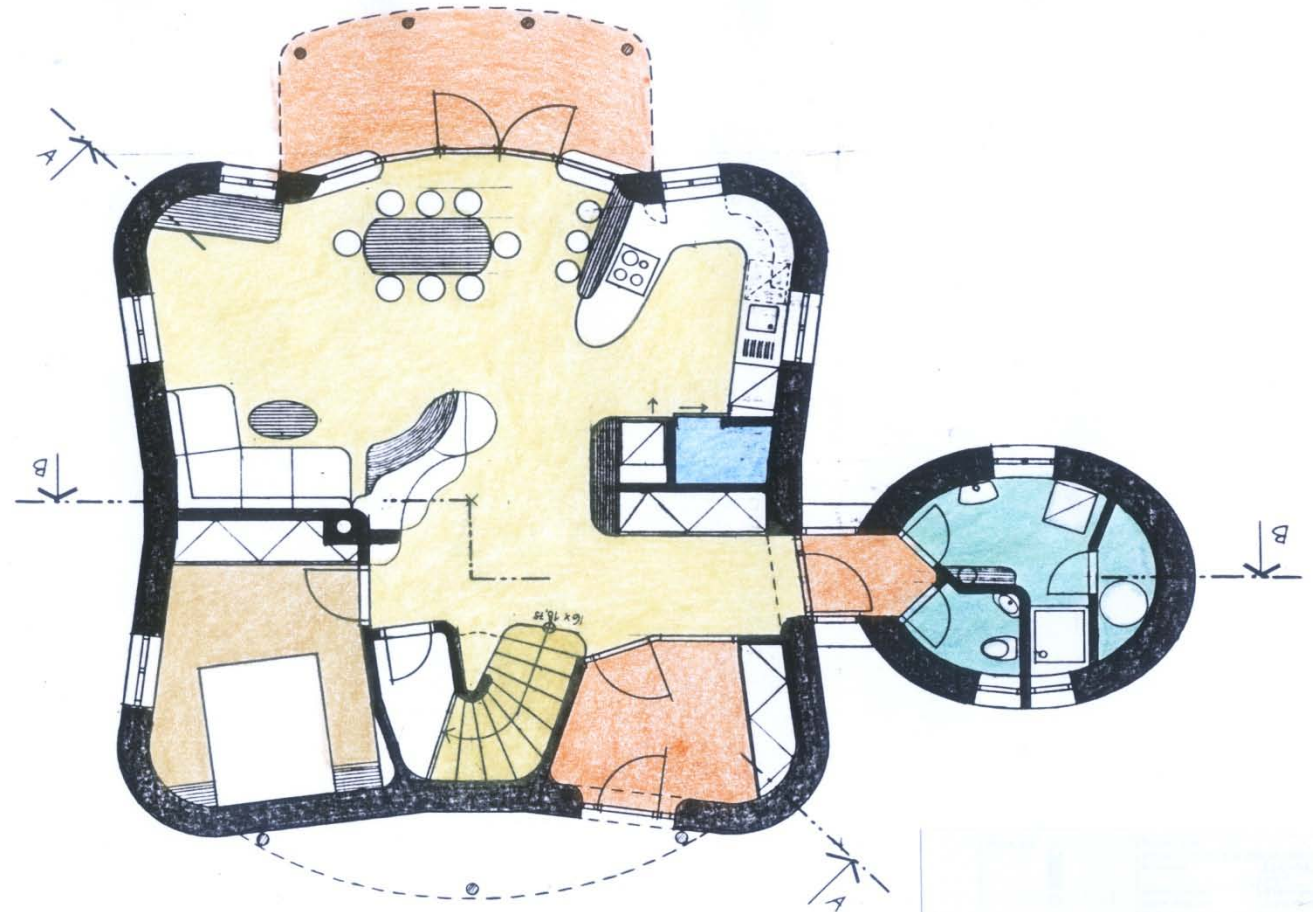
Příklady ekologických konstrukcí



CELOSTNÍ ARCHITEKTURA

*polarita prostoru
přírodní cykly
feng shui
energie přírody
úsporný dům
harmonie místa*

- ***Orientace
místností v rytmu
světových stran***
- ***Pohyb čchi
v obytném
prostoru***
- ***Oslabování
vitality
v místnostech
s protékající
vodou***

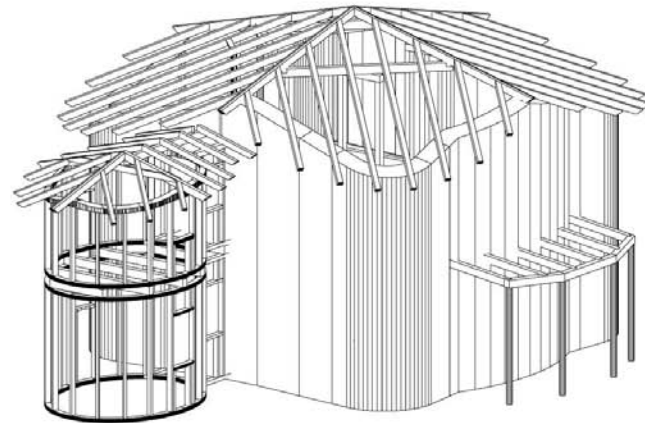


CELOSTNÍ ARCHITEKTURA

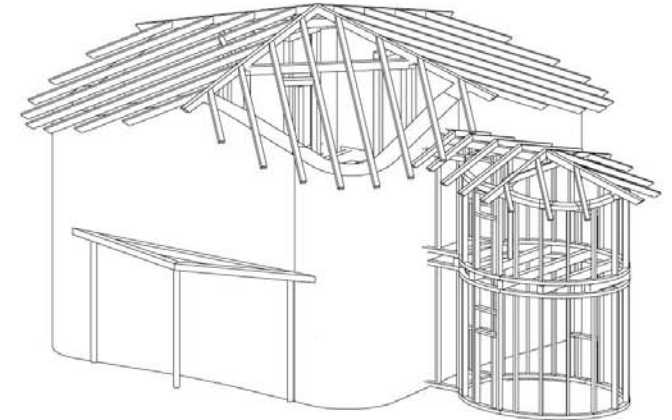
*polarita prostoru
přírodní cykly
feng shui
energie přírody
úsporný dům
harmonie místa*

- *Dřevěné konstrukce*
- *posilují pohyb životní energie v obytném prostoru*
- *zklidňují tep srdce*
- *zmenšují vliv elektrosmogu*
- *mají malou ekologickou stopu*

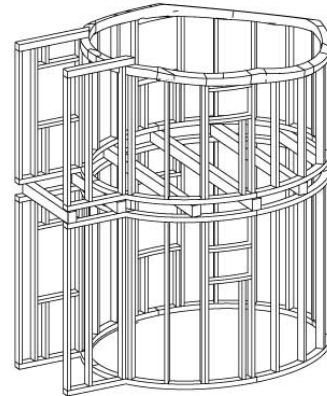
POHLED J-Z



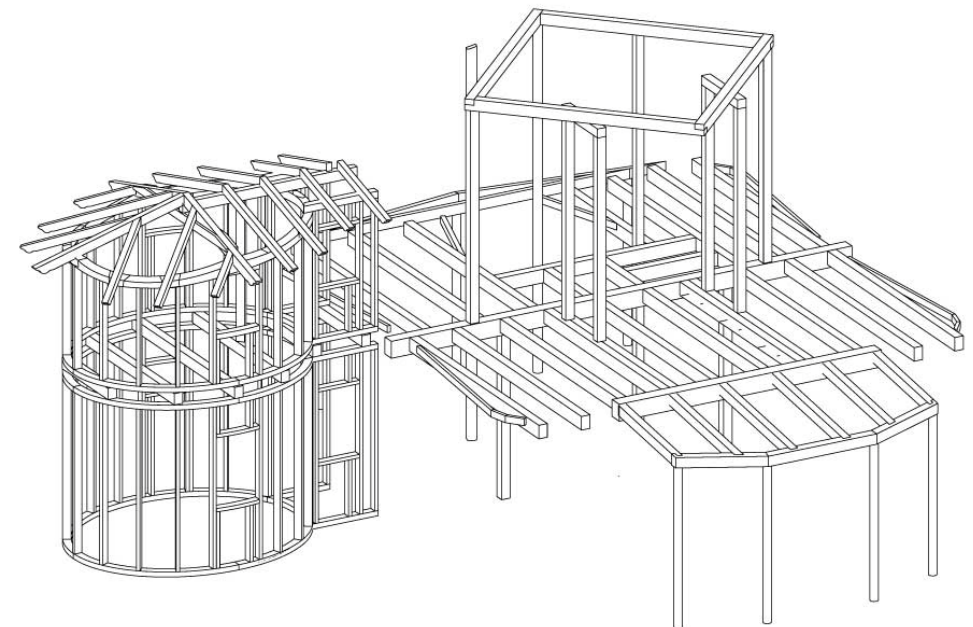
POHLED S-Z



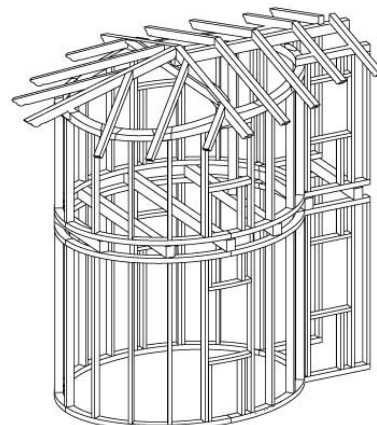
POHLED ABSIDA S-Z



POHLED KONSTRUKCE



POHLED ABSIDA J-Z



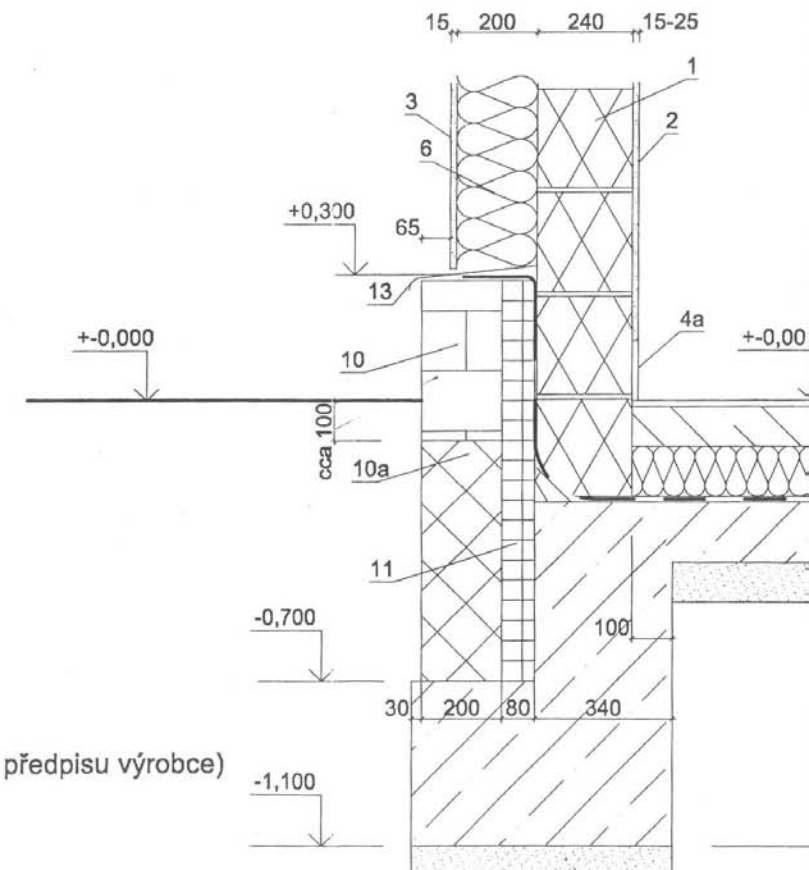
CELOSTNÍ ARCHITEKTURA

polarita prostoru
přírodní cykly
feng shui
energie přírody
úsporný dům
harmonie místa

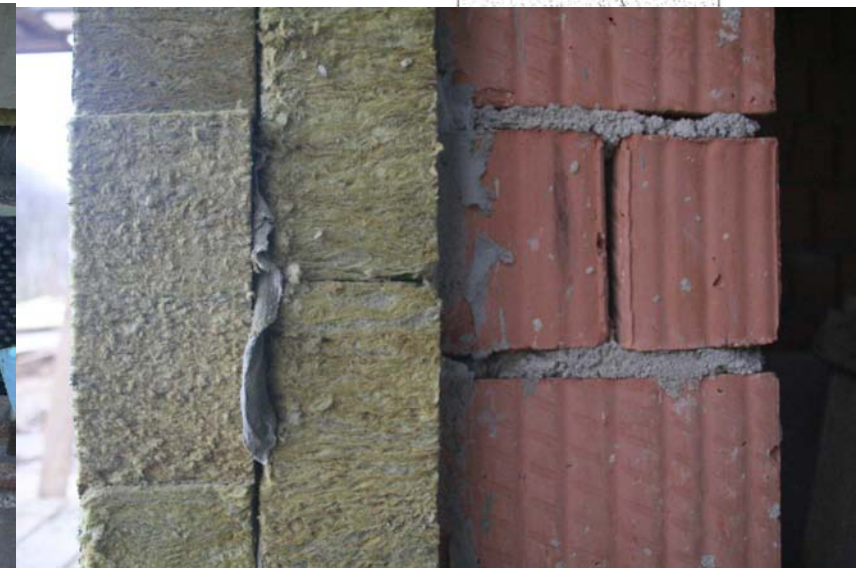
- **Zděné konstrukce**
- **pocit pevné stěny**
- **pálené cihly –
akumulace tepla**
- **kontaktní
zateplení
minerální vlnou**
- **lomový kámen**
- **mají malou
ekologickou stopu**

DETAIL 1 - OBVODOVÉ ZDIVO

0,2 W/m²K

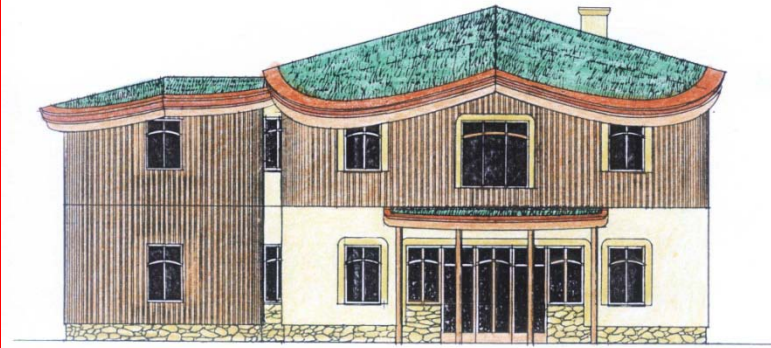


- 1 - CIHLA POROTHERM 24 P+D
- 2 - VNITŘNÍ OMÍTKA HLINĚNÁ 25 mm
- 3 - VNĚJŠÍ OMÍTKA 15 mm
- 4 - ruční cihelná dlažba- šestiúhelník - NEBUŽELY
- 4a - SOKL k ruční cihelné dlažbě - NEBUŽELY
- 5 - ANHYDRITOVÝ BETON (včetně rozvodu podlahového topení)
- 6 - TEPELNÁ IZOLACE ROCKWOOL 2x 100 mm
- 7 - TEPELNÁ IZOLACE ROCKWOOL DACHROCK 140 mm
- 8 - BETON B20 BEZ VÝZTUŽE
- 9 - VÁPENCOVÝ PODSYP (LOM Čertovy schody)
- 10 - KAMENNÝ SOKL 200 mm
- 10a - pod terénem, přízdívka betonové tvárnice
- 11 - TEPELNÁ IZOLACE FOAMGLAS 80 mm
- 12 - ASFALTOVÉ PÁSY ICOPAL (tloušťka a zaoblení dle technického předpisu výrobce)
- 13 - OPLECHOVÁNÍ (K8a)



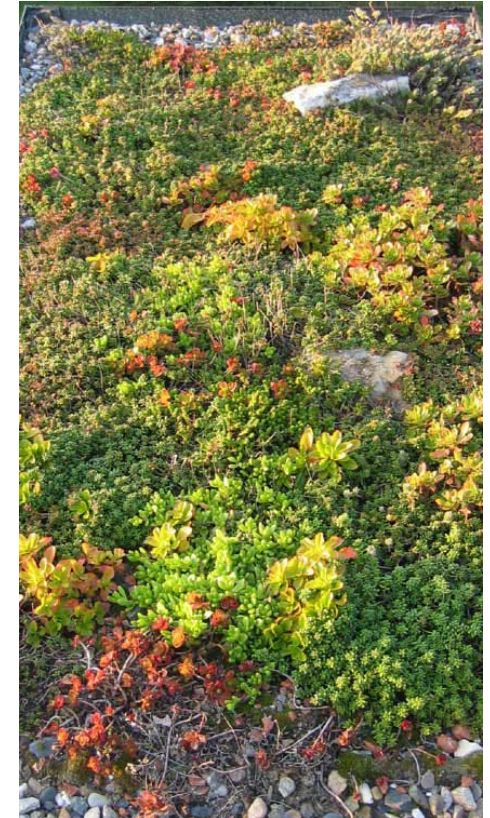
CELOSTNÍ ARCHITEKTURA

*polarita prostoru
přírodní cykly
feng shui
energie přírody
úsporný dům
harmonie místa*



- *Zelené střechy*

- *pocit života*
- *splyne s krajinou*
- *Izoluje (zima/leto)*
- *zadržuje déšť*
- *flora/fauna*
- *zmenšení ekologickou stopu*



CELOSTNÍ ARCHITEKTURA

*polarita prostoru
přírodní cykly
feng shui
energie přírody
úsporný dům
harmonie místa*

- *Zelené střechy*
- *pocit života*
- *splyne s krajinou*
- *Izoluje (zima/leto)*
- *zadržuje déšť*
- *flora/fauna*
- *zmenšení ekologickou stopu*



Pohled na jihozápadní fasádu nízkoenergetického rodinného domu

CELOSTNÍ ARCHITEKTURA

*polarita prostoru
přírodní cykly
feng shui
energie přírody
úsporný dům
harmonie místa*

- *Zelené střechy*
- *pocit života*
- *splyne s krajinou*
- *Izoluje (zima/leto)*
- *zadržuje déšť*
- *flora/fauna*
- *zmenšení ekologickou stopu*

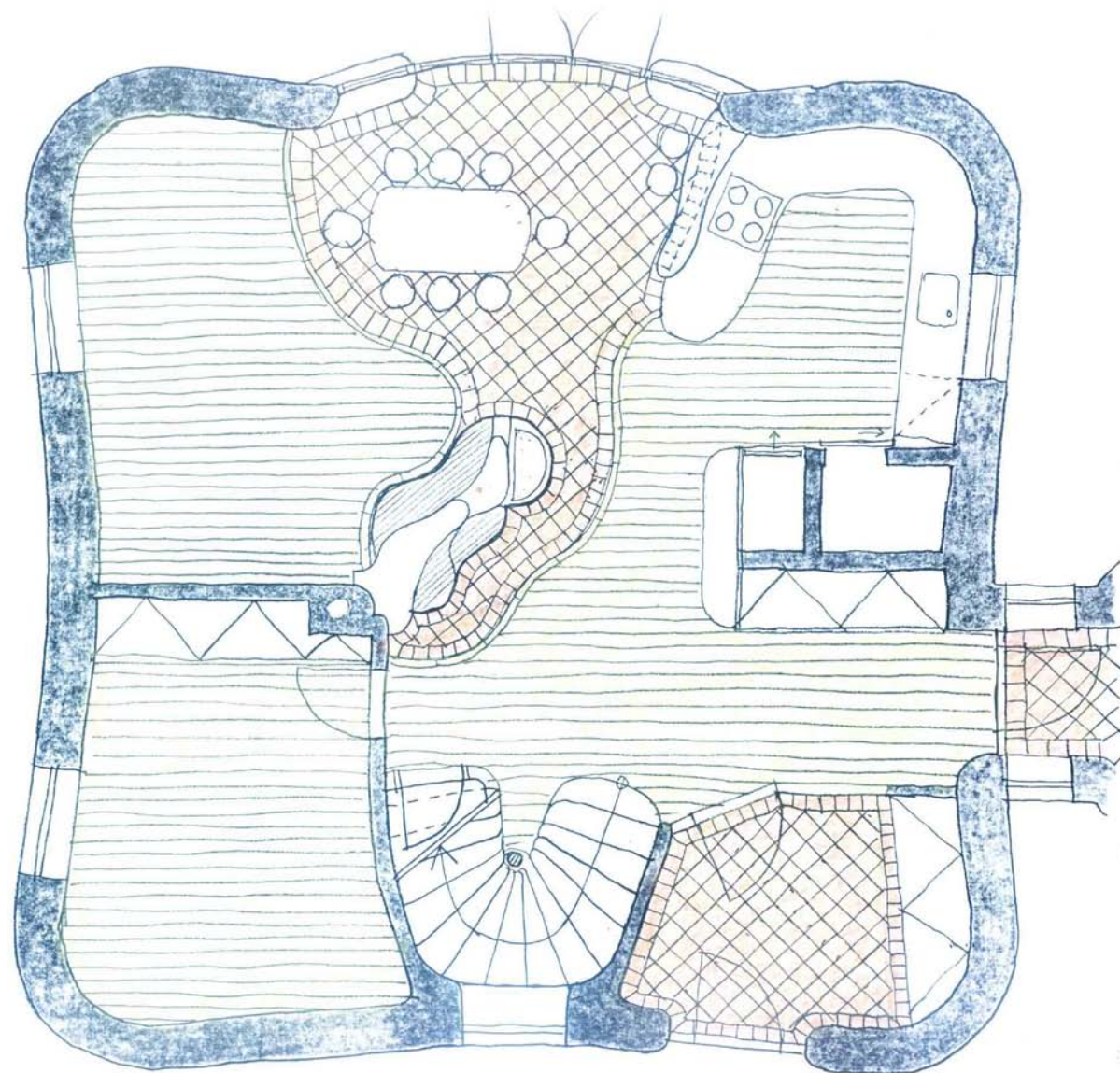


Pohled na jižní fasádu nízkoenergetického rodinného domu

CELOSTNÍ ARCHITEKTURA

*polarita prostoru
přírodní cykly
feng shui
energie přírody
úsporný dům
harmonie místa*

- *Pece a kamna*
- *střed domu
s ohništěm*
- *sálavé teplo*
- *estetika*
- *komunikace*
- *akumulace tepla*
- *zdravá strava*
- *mají malou
ekologickou stopu*



CELOSTNÍ ARCHITEKTURA

*polarita prostoru
přírodní cykly
feng shui
energie přírody
úsporný dům
harmonie místa*

- *Pece a kamna*
- *střed domu
s ohništěm*
- *sálavé teplo*
- *estetika*
- *komunikace*
- *akumulace tepla*
- *zdravá strava*
- *mají malou
ekologickou stopu*



Obytný prostor v přízemí nízkoenergetického rodinného domu s pecí a kamny

CELOSTNÍ ARCHITEKTURA

*polarita prostoru
přírodní cykly
feng shui
energie přírody
úsporný dům
harmonie místa*

- *Pece a kamna*
- *střed domu
s ohništěm*
- *sálavé teplo*
- *estetika*
- *komunikace*
- *akumulace tepla*
- *zdravá strava*
- *mají malou
ekologickou stopu*



Obytný prostor v přízemí nízkoenergetického rodinného domu s pecí uprostřed

CELOSTNÍ ARCHITEKTURA

*polarita prostoru
přírodní cykly
feng shui
energie přírody
úsporný dům
harmonie místa*

- *Stěnové topení*
- *sálavé teplo*
- *akumulace tepla*



CELOSTNÍ ARCHITEKTURA

*polarita prostoru
přírodní cykly
feng shui
energie přírody
úsporný dům
harmonie místa*

- *stěnové topení*
- *sálavé teplo*
- *akumulace tepla*
- *hliněné omítky*



CELOSTNÍ ARCHITEKTURA

*polarita prostoru
přírodní cykly
orientace stavby
tvar obydlí
úsporný dům
harmonie místa*

- *Rodinný dům se solárním vytápěním*
- *Otevřenost k jihu a k jihozápadu*
- *Vliv na lidskou psychiku - symetrie a velikost vstupu*



CELOSTNÍ ARCHITEKTURA

*polarita prostoru
přírodní cykly
orientace stavby
tvar obydlí
úsporný dům
harmonie místa*

- *Rodinný dům se solárním vytápěním*
- *Otevřenost k jihu a k jihozápadu*
- *Vliv na lidskou psychiku - zavřené, polootevřené a otevřené místa*



CELOSTNÍ ARCHITEKTURA

*polarita prostoru
přírodní cykly
orientace stavby
tvar obydlí
úsporný dům
harmonie místa*

- *Linie vyzařování
spodní vody a
jejich vztah k
detailní tvorbě
základní struktury
domu*
- *Pohled
z jihozápadu*
- *Vliv na lidskou
psychiku
- symetrie*



CELOSTNÍ ARCHITEKTURA

*polarita prostoru
přírodní cykly
orientace stavby
tvar obydlí
úsporný dům
harmonie místa*

- *pohled do
obytného prostoru
domu s kuchyní*
- *Vliv na lidskou
psychiku
- oblé tvary*
- *Přírodní
materiály*



CELOSTNÍ ARCHITEKTURA

*polarita prostoru
přírodní cykly
orientace stavby
tvar obydlí
úsporný dům
harmonie místa*

- *pohled do
obytného prostoru
domu*
- *Vliv na lidskou
psychiku
- oblé tvary*



CELOSTNÍ ARCHITEKTURA

*polarita prostoru
přírodní cykly
orientace stavby
tvar obydlí
úsporný dům
harmonie místa*

- *pohled do
dětského pokoje*
- *Vliv na lidskou
psychiku
- oblé tvary*



CELOSTNÍ ARCHITEKTURA

polarita prostoru
přírodní cykly
feng shui
energie přírody
úsporný dům
harmonie místa

- *Vliv elektrosmogu*
- *Zdroje elektromagnet. smogu*
- *Technické zářiče*
- *Možnosti omezení*

Doporučené vzdálenosti od stožárů vysokého napětí dle baubiologických principů:

400 metrů u 400 kV vedení

250 metrů u 220 kV vedení

130 metrů u 110 kV vedení

80 metrů u 22 kV vedení



CELOSTNÍ ARCHITEKTURA

*polarita prostoru
přírodní cykly
feng shui
energie přírody
úsporný dům
harmonie místa*

- *Záměr, zadání*
- *Genius loci místa*
- *Duše místa*
- *Rituál úspěšného
započetí stavby*
- *Skrze slovo
a blahorečení*
- *Vibrace slova*
- *Nosič informace*



CELOSTNÍ ARCHITEKTURA

*polarita prostoru
přírodní cykly
feng shui
energie přírody
úsporný dům
harmonie místa*

- *Tvorba a lidské podvědomí*
- *Vliv kvality myšlenek na dílo*
- *Vědomá péče o duchovní rozměr krajiny*
- *Svět citů a pocitů*
- *Duševně duchovní úroveň, inspirace*
- *Krása a láska*

Svobodná vůle a radost z tvorby



Význam pozornosti o obytný prostor

CELOSTNÍ ARCHITEKTURA

*polarita prostoru
přírodní cykly
feng shui
energie přírody
úsporný dům
harmonie místa*

- *Tvorba a lidské podvědomí*
- *Vliv kvality myšlenek na dílo*
- *Vědomá péče o duchovní rozměr krajiny*
- *Svět citů a pocitů*
- *Duševně duchovní úroveň, inspirace*
- *Krása a láska*

Svobodná vůle a radost z tvorby



Význam pozornosti o obytný prostor

CELOSTNÍ ARCHITEKTURA

polarita prostoru
přírodní cykly
feng shui
energie přírody
úsporný dům
harmonie místa

- **víceúrovňové
vlastnosti prostoru**

- **význam slova
celostní**

- **období civilizace
vědomé a svobodné
vůle**

Duchovní impulzy, intuice a inspirace.

Lidské myšlení a cítění. Uvědomování si souvislostí.

Svobodná vědomá rozhodnutí.

Vědomá péče o duchovní rozměr prostoru.

City, emoce, charakter. Sled událostí a nálady.

Historie, rytmus dějů a vývoje.

Vědomý vztah k elementárnímu vědomí. Imaginace.

Životní síla, vitalita. Pohyb a klid. Rytmy v pohybu, řeči a zpěvu.

Harmonické proporce a vlastnosti rozvíjení forem a růstu.

Realizace skrze celostní poznávání.

Vlastnosti hmoty. Vědomé používání materiálů.

Technologie přátelské přírodě.



•CELOSTNÍ ARCHITEKTURA

*polarita prostoru
přírodní cykly
feng shui
energie přírody
úsporný dům
harmonie místa*

• *další semináře
v Městské knihovně:*

• *kontakt a podrobnosti
o přednáškách: www.arc.cz*

*Městská knihovna v Praze pořádá jarní přednáškový cyklus
akad. arch. Oldřicha Hozmana*

*CELOSTNÍ ARCHITEKTURA,
nové jarní termíny a obsah přednášek sledujte na <http://lu.mlp.cz/>*

7.3.2011

21.3.2011

28.3.2011

4.4.2011

9.4.2011 celodenní seminář

*6.11. 2010 se koná v Městské knihovně celodenní seminář, který zahrne
témata všech čtyřech přednášek*

*V rámci semináře se uskuteční vycházka na posvátná místa Prahy
a exkurze do ekologicky zrekonstruovaného činžovního domu.*