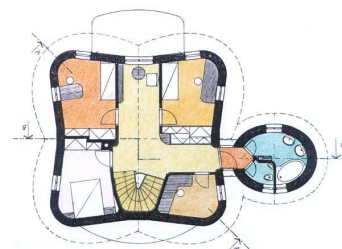
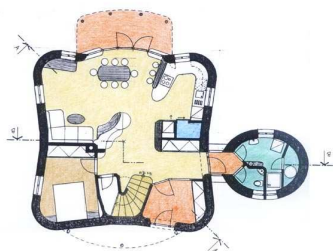
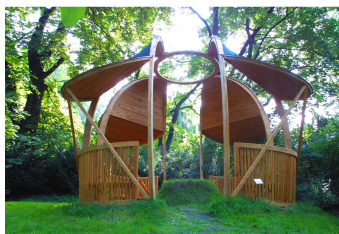


*Přednáškový cyklus akad. arch. Oldřicha Hozmana v Městské knihovně v Praze*

# **ARCHITEKTURA V SOULADU S PŘÍRODOU**

## *Celostní pohled na obytný prostor*



*Celostní pohled na architekturu přináší soulad do vztahů mezi člověkem, stavbami a jeho místem pro život – Zemí. Přednášky jsou doplněny promítáním.*

### **3.10.2007 - Víceúrovňové vlastnosti krajiny a člověka. Soulad staveb a prostředí.**

*Obytný prostor a řád přírody. Souvislosti mezi naším vnímáním a duševně duchovní, emocionální, vitální a fyzickou úrovní krajiny. Praktické příklady rozvíjení těchto vlastností krajiny pro naplnění bytosti člověka. Práce s podstatou zadání a komunikace s místem. Geomantie – nauka o vycitování sil země. Ukázky nových staveb v harmonii s naším okolím.*

### **10.10.2007 – Krása rozměrů v architektuře. Význam záměru pro tvorbu.**

*Harmonické rozměry a zlatý řez. Posvátná geometrie. Měrné jednotky starých Slovanů. Vlastnosti a vnímání archetypů prostoru. Pozornost k událostem provázejícím tvorbu. Jak pomáhá emocionální prožívání krásna člověku a přírodě. Symbolika tvarů, barev a zvuků okolo nás. Význam gest a výrazový jazyk architektury. Zlepšení našeho bydlení kultivací láskyplnosti ve vztahu k místu. Rozvoj záměru a tvořivost.*

### **24.10.2007 - Jak vybírat vhodný pozemek. Síla místa a životní energie v krajině.**

*Jak hledat místo k bydlení. Význam tvaru terénu pro životní energii v domě. Vztah člověka k přírodním cyklům. Porovnání feng shui a slovanských tradic pro harmonizaci staveb. Jak lze chápat životní energii prostředí a její vlastnosti. Vlivy zemských a kosmických sil na dlouhodobý pobyt člověka. Indoevropské tradice při stavbách domů. Pozitivní význam rituálů při zakládání staveb.*

### **31.10.2007 - Ekologické stavby, celostní architektura, šetrnost k životnímu prostředí.**

*Navrhování staveb celostním způsobem. Jak domy ovlivňují sociální vztahy. Význam duchovní péče o materiály a prostor. Přírodní stavební materiály a příklady konstrukcí. Úsporné domy a vytápění. Principy baubiologie – vědy o zdravých stavbách. Vliv a eliminace elektrosmogu. Přízpůsobení staveb geopatogenním zónám. Ekologické a nízkoenergetické domy. Přítomnost proudu živé tvořivosti.*

*Přednášky se konají od 19 do 20.30 hodin. Cena vstupenky: 35,- Kč. Místo konání a pořadatel: Městská knihovna v Praze, Mariánské náměstí 1, Praha 1. Informace Městské knihovny: <http://lu.mlp.cz/>*

*akad.arch.Oldřich Hozman, Na Zájezdu 16, 101 00 Praha 10 – Vinohrady, tel.: 235 311 622, [info@celostniarchitektura.cz](mailto:info@celostniarchitektura.cz), [www.celostniarchitektura.cz](http://www.celostniarchitektura.cz), [arc@arc.cz](mailto:arc@arc.cz), [www.arc.cz](http://www.arc.cz)*