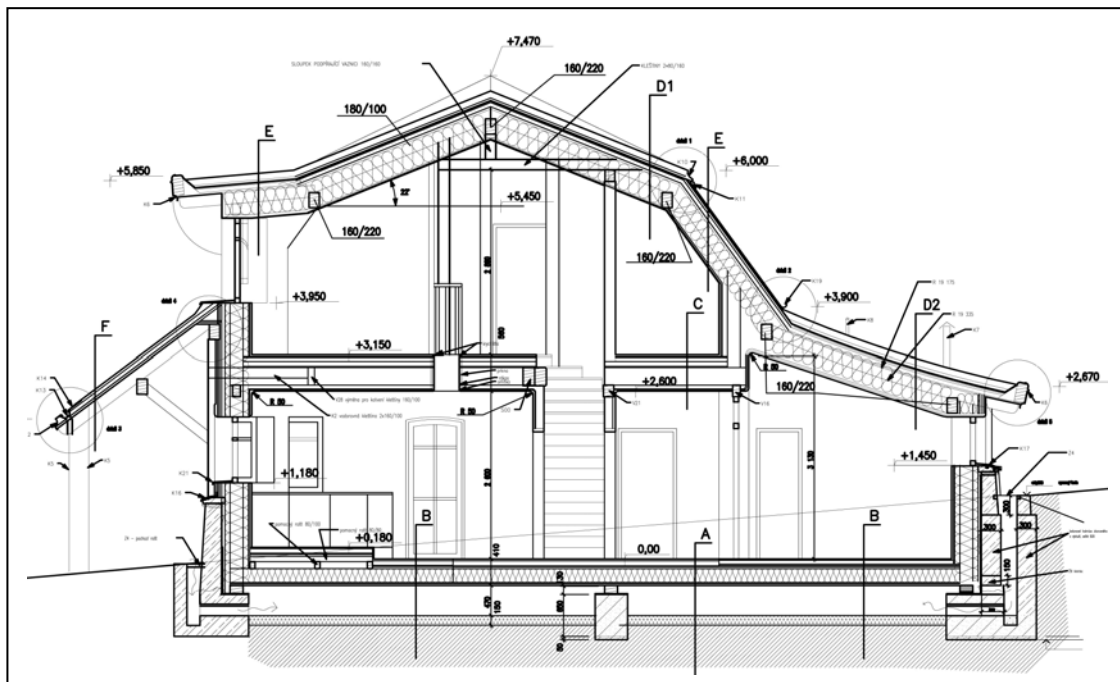


Obr. 4 Detail bokorysného řezu obvodovou stěnou s difúzně otevřenou konstrukcí. Materiálová skladba stěny popsaná směrem z interiéru do exteriéru: vnitřní hliněná omítka s jutou v poslední vnitřní vrstvě, stěnové topení, rákosová rohož 8mm nasponkovaná na prkna, filc nebo juta máčená v jílovém šlemu (přírodní parobrzda), smrková prkna 24mm, latě 40 x 80mm, svislé nosné sloupky ze smrkového dřeva 60 x 200mm, 350 mm tlusté balíky obilné slámy 90 kg/m<sup>3</sup> vkládané mezi svislé nosné sloupky, latě 40 x 80mm, smrková prkna 24mm, filc nebo juta máčená v jílovém šlemu (přírodní protivětrná zábrana), odvětrávaná vzduchová dutina 40mm, venkovní podezdívka z pískovce. Materiálová skladba podlahy popsaná směrem z interiéru do exteriéru: prkenná palubová podlaha tl. 24 – 30mm povrchově upravená dřevním olejem Kreidezeit šroubovaná do podkladních latí 80 x 40mm, pod podkladními latěmi je vložen korkový pásek jako kročeiová zvuková izolace, filc nebo juta máčená v jílovém šlemu (přírodní parobrzda), jalová podlaha - smrková prkna 24mm, nosné trámy 240mm, dutina vyplněná konopnou nebo obilnou slámou 90 kg/m<sup>3</sup> vkládané mezi nosné trámy 240mm, difúzně otevřená dřevovláknitá deska 15mm, lať 15 x 15mm na spodní hraně trámu pro uchycení difúzně otevřené dřevovláknité desky, odvětrávaná vzduchová mezera 500mm – podlaha přízemí domu je tak řešena bez izolační fólie proti zemní vlhkosti a je tím řešeno i odvětrání případné přítomnosti radonu.



Příčný řez domem s difúzně otevřenými konstrukcemi. Zateplení slaměnými balíky v tloušťce 350 mm. Celkové tepelné ztráty 6,4 kW – včetně tepelných ztrát podtlakovým větráním (bez infiltrace). Podtlakové odvětrávání je instalováno v koupelnách a na WC v severní části objektu. Detail zateplení – příčný řez obvodovou stěnou je zobrazen na vedlejším obrázku.



Pohled do prostoru 1. patra, na rozpracované stěny a stropní podbití prkny. Na vodorovné latě na stěně vlevo na fotografii přijdou svisele nabitá prkna tl. 24mm. Na nich bude rákosová rohož, nízkoteplotní stěnové topení a hliněná omítka v tloušťce 20 – 30mm realizová z hlíny z místa stavby.