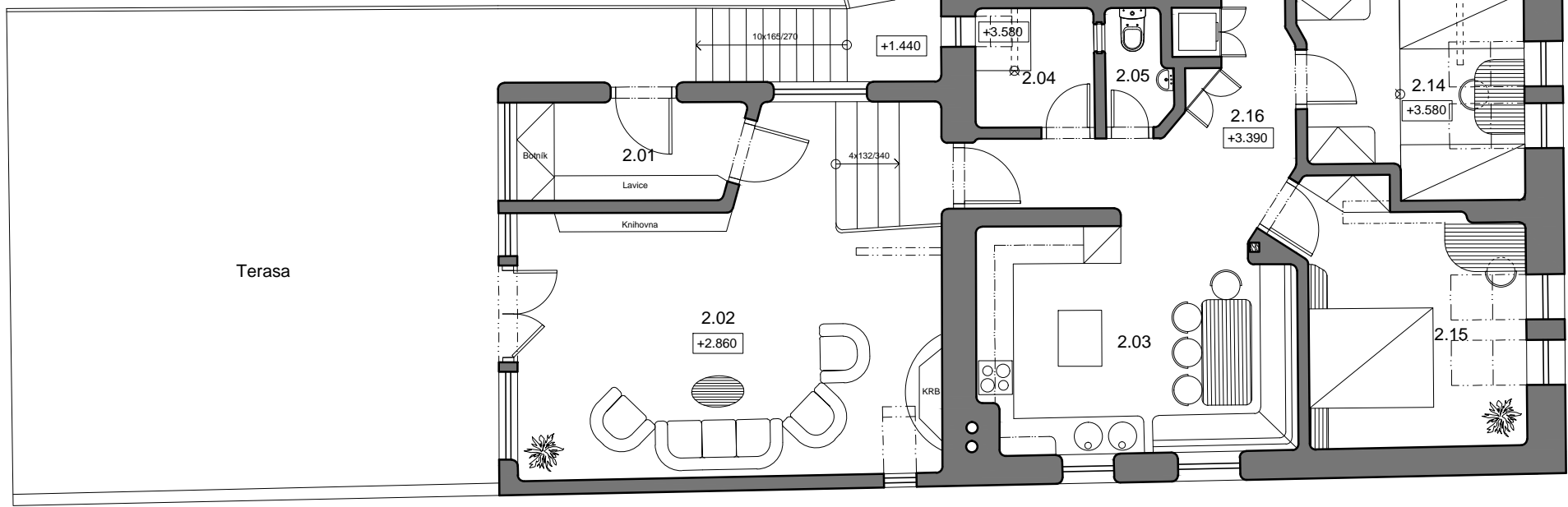



TABULKA MÍSTNOSTÍ:

Číslo	Jméno	[m2]	Podlaha	Skladba	Stěny, strop
2.01	ZÁDVEŘÍ	5.55			
2.02	OBÝVACÍ POKOJ	34.62			
2.03	KUCHYNĚ A JIDELNA	18.07			
2.04	SPÍŽ	3.66			
2.05	WC	1.87			
2.06	KOUPELNA A WC	6.68			
2.07	KUCHYNĚ A JIDELNA	11.15			
2.08	DĚTSKÝ POKOJ	11.86			
2.09	LOŽNICE	11.49			
2.10	POKOJ UŽIVATELE (JEDNOLŮŽKOVÝ)	10.75			
2.11	POKOJ UŽIVATELE (DVOULŮŽKOVÝ)	12.27			
2.12	KOUPELNA ŽĚNY	6.29			
2.13	KOUPELNA MUŽI	6.15			
2.14	POKOJ UŽIVATELE (DVOULŮŽKOVÝ)	11.26			
2.15	POKOJ UŽIVATELE (PARTNERSKÝ)	14.38			
2.16	CHODBA	22.92			
2.17	ZÁDVEŘÍ	2.28			
2.18	WC	1.03			
2.19	WC	1.03			

LEGENDA MATERIÁLŮ:  
 STÁVAJÍCÍ CIHELNÉ ZDIVO



PŮDORYS 2.NP

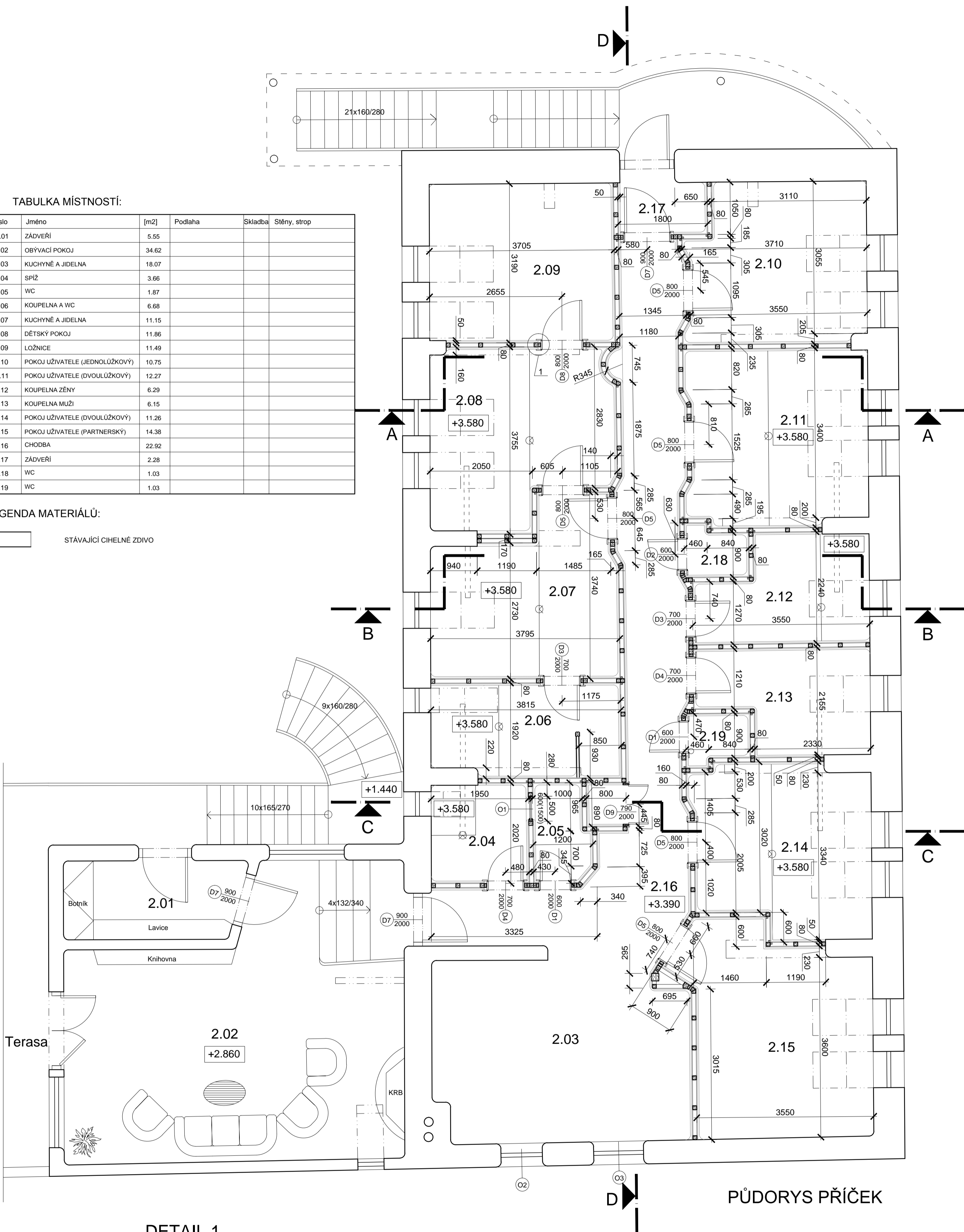
Projektant:  ak. arch. oldřich hozman na zájezdu 16 101 00 praha 10 dič 006-6409071086 ičo 40666093 tel + 420 235 31 16 22 fax + 420 235 31 16 22	Investor: Camphill České Kopisty, České Kopisty 6, 412 01 Litoměřice	
	stavební úřad: LITOMĚŘICE	kreslil: Mgr. Ilya Čerkasov odpovědný projektant: ak. arch. Oldřich Hozman
č. zakázky: -	stupeň projektové dokumentace: REALIZAČNÍ DOKUMENTACE	
datum: březen 2012		
OBSAH: PŮDORYS 2.NP		Měřítko: 1:100
		Číslo výkresu:

TABULKA MÍSTNOSTÍ:

Číslo	Jméno	[m2]	Podlaha	Skladba	Stěny, strop
2.01	ZÁDVEŘÍ	5.55			
2.02	OBÝVACÍ POKOJ	34.62			
2.03	KUCHYNĚ A JIDELNA	18.07			
2.04	SPIŽ	3.66			
2.05	WC	1.87			
2.06	KOUPELNA A WC	6.68			
2.07	KUCHYNĚ A JIDELNA	11.15			
2.08	DĚTSKÝ POKOJ	11.86			
2.09	LOŽNICE	11.49			
2.10	POKOJ UŽIVATELE (JEDNOLŮŽKOVÝ)	10.75			
2.11	POKOJ UŽIVATELE (DVOULŮŽKOVÝ)	12.27			
2.12	KOUPELNA ŽENY	6.29			
2.13	KOUPELNA MUŽI	6.15			
2.14	POKOJ UŽIVATELE (DVOULŮŽKOVÝ)	11.26			
2.15	POKOJ UŽIVATELE (PARTNERSKÝ)	14.38			
2.16	CHODBA	22.92			
2.17	ZÁDVEŘÍ	2.28			
2.18	WC	1.03			
2.19	WC	1.03			

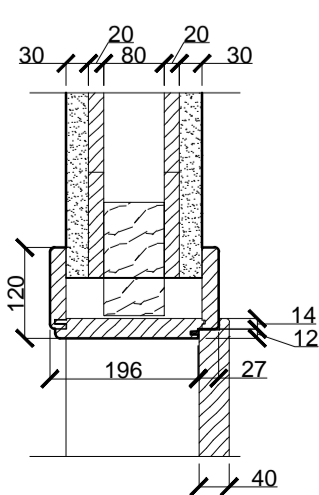
LEGENDA MATERIÁLŮ:

STÁVAJÍCÍ CIHELNÉ ZDIVO



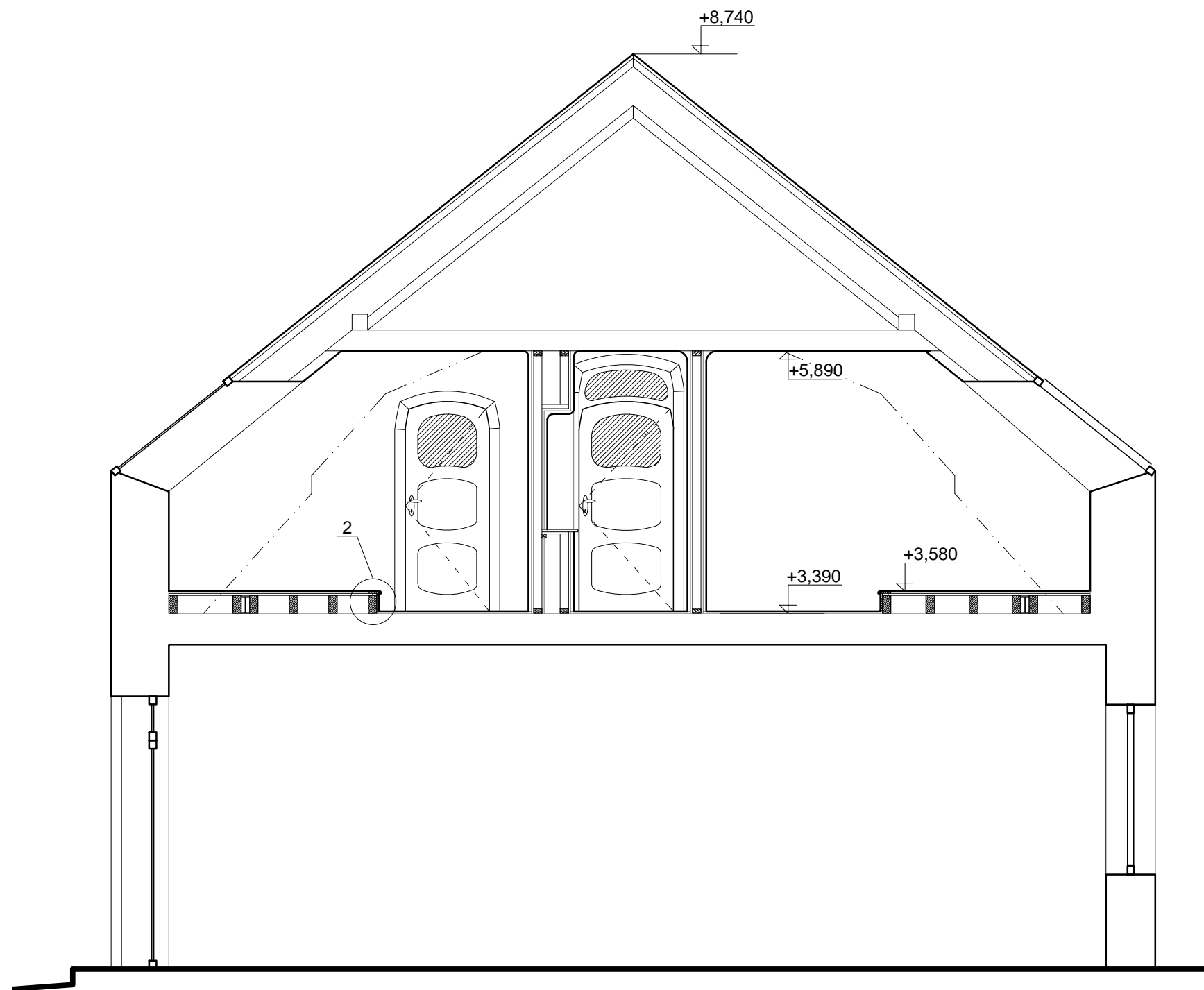
PŮDORYS PŘÍČEK

DETAIL 1



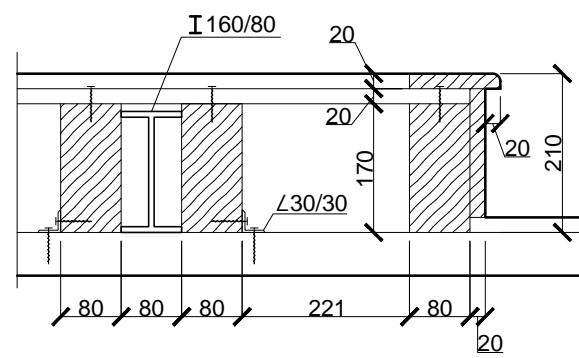
M 1:10

Projektant:  ak. arch. Oldřich Hožman na zájezdu 16 101 00 Praha 10 dič 006-6409071086 ičo 40666093 tel +420 235 31 16 22 fax +420 235 31 16 22	Investor: Camphill České Kopisty, České Kopisty 6, 412 01 Litoměřice	
	stavební úřad: LITOMĚŘICE	kreslil: Mgr. Ilya Čerkasov
	č. zakázky: -	odpovědný projektant: ak. arch. Oldřich Hožman
	datum: březen 2012	stupeň projektové dokumentace: REALIZAČNÍ DOKUMENTACE
OBSAH: PŮDORYS PŘÍČEK, DETAIL 1		Měřítko: 1:50
		Číslo výkresu:



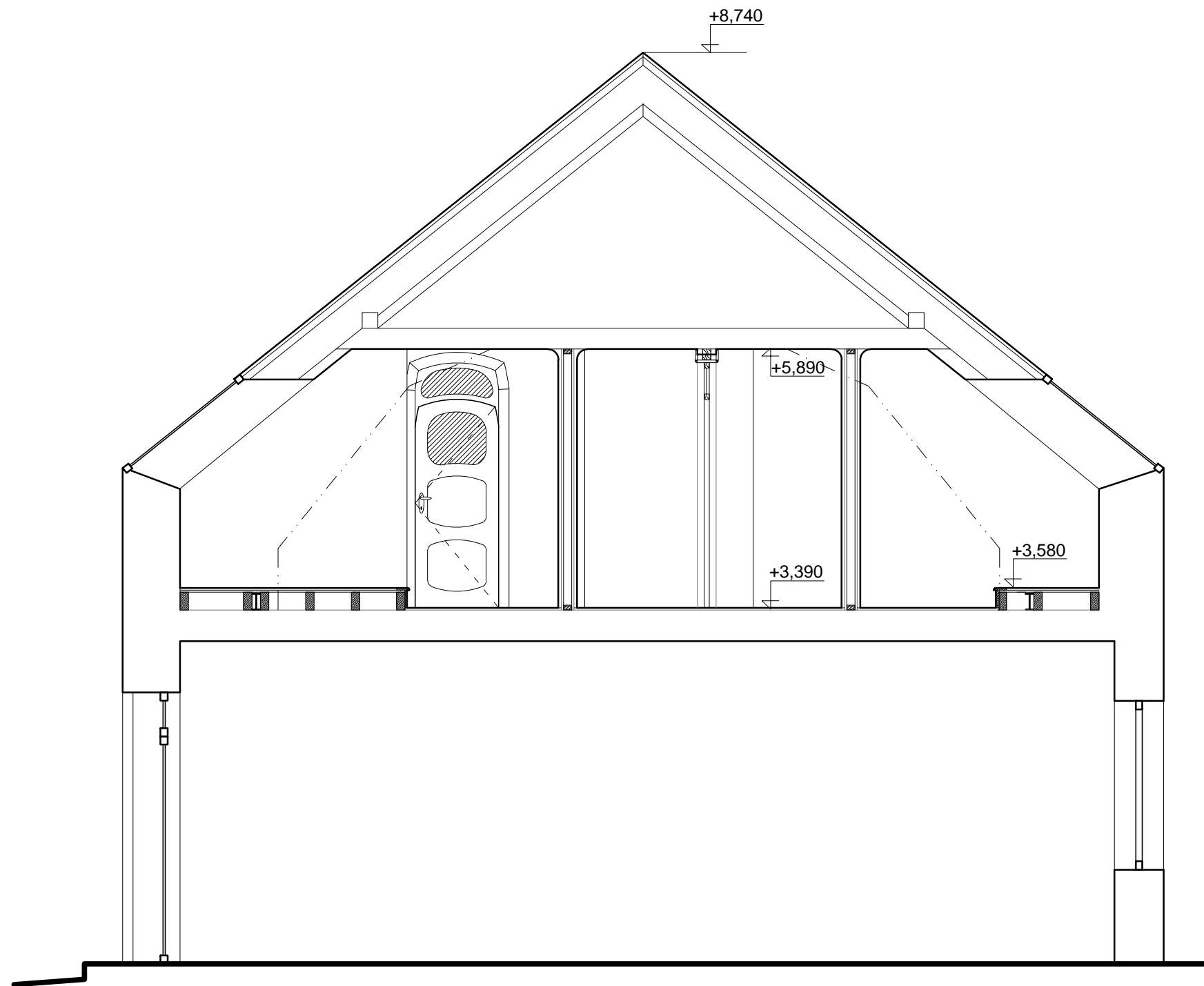
DETAIL 2

ŘEZ A-A



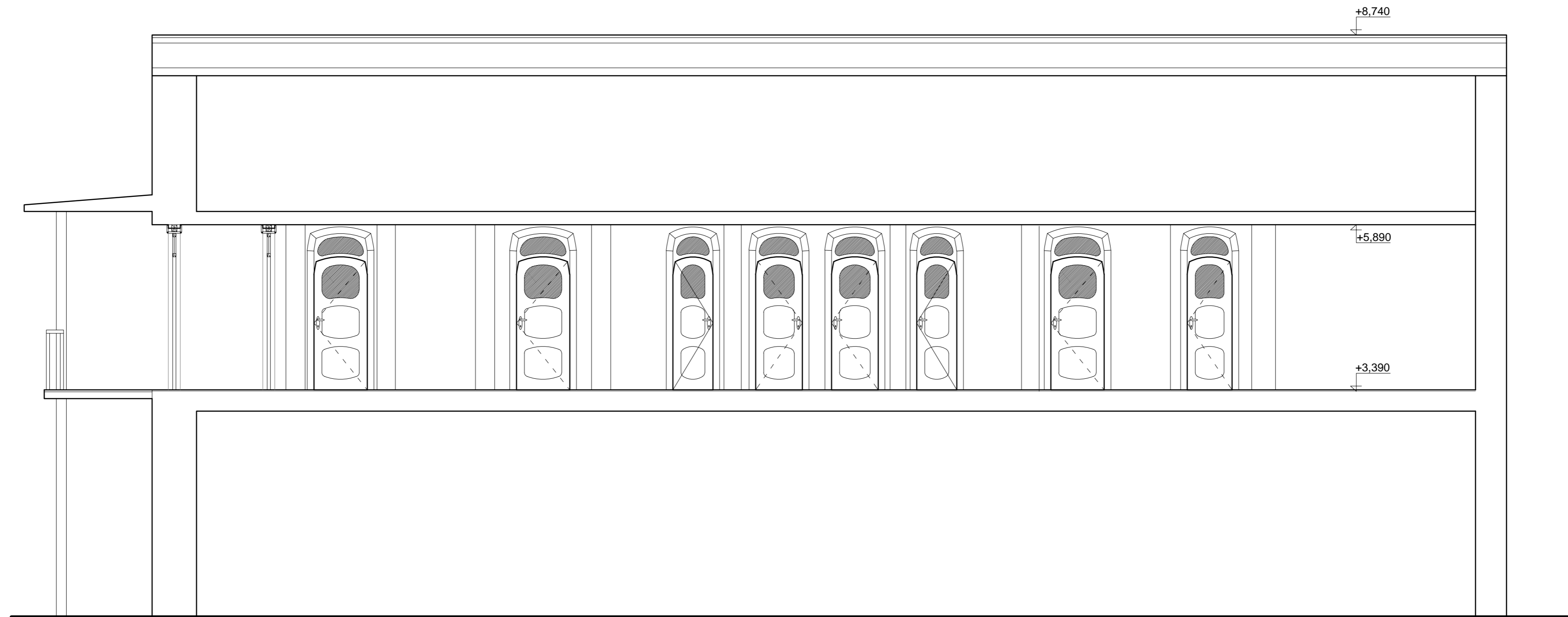
M 1:10

Projektant:  ak. arch. Oldřich Hozman na zájezdu 16 101 00 Praha 10 dič 006-6409071086 ičo 40666093 tel +420 235 31 16 22 fax +420 235 31 16 22	Investor: Camphill České Kopisty, České Kopisty 6, 412 01 Litoměřice	
	stavební úřad: LITOMĚŘICE	kreslil: Mgr. Ilya Čerkasov
	č. zakázky: -	odpovědný projektant: ak. arch. Oldřich Hozman
	datum: březen 2012	stupeň projektové dokumentace: REALIZAČNÍ DOKUMENTACE
OBSAH: ŘEZ A-A, DETAIL 2		Měřítko: 1:50
		Číslo výkresu:

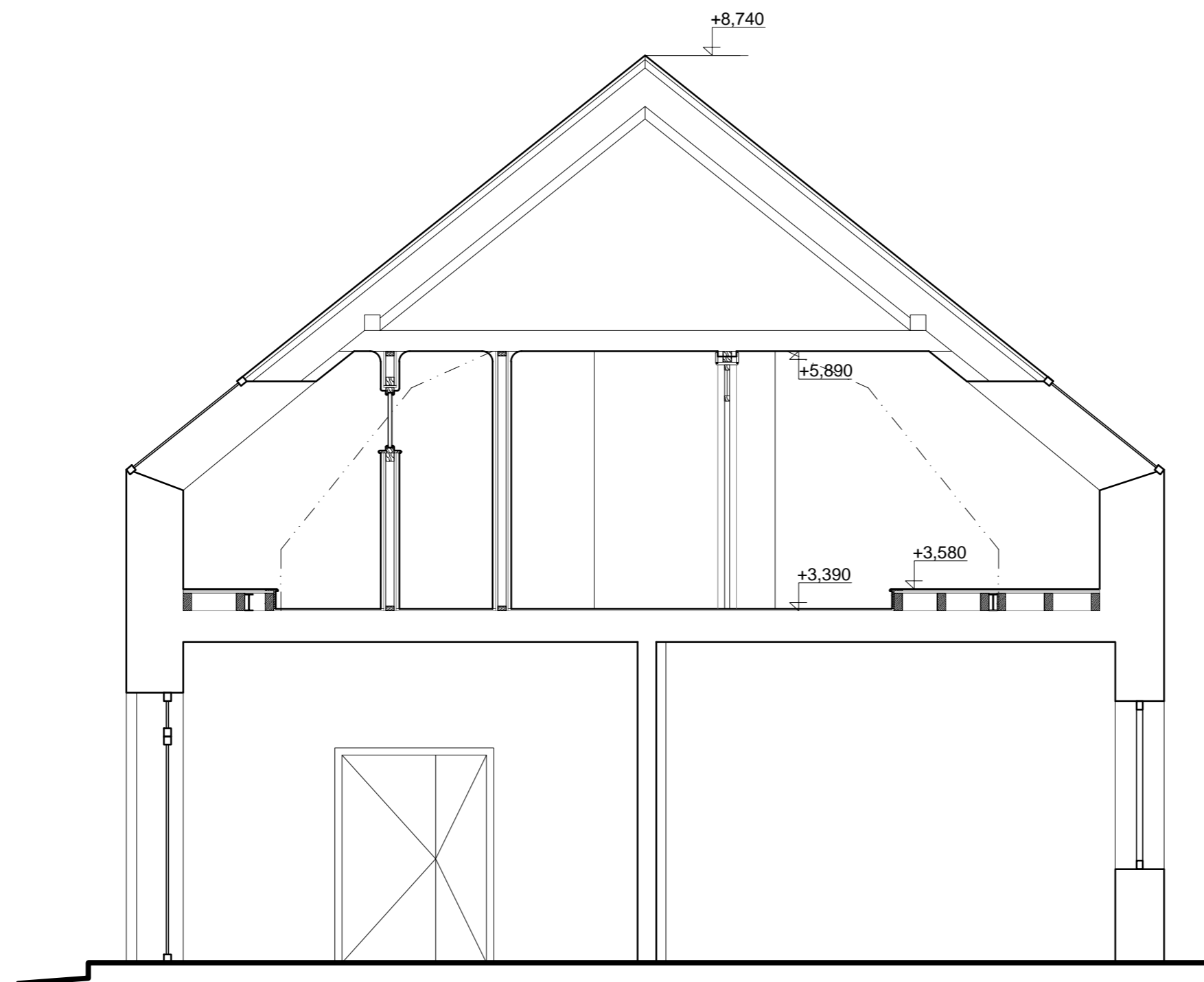


ŘEZ B-B

Projektant:  ak. arch. Oldřich Hozman na zájezdu 16 101 00 Praha 10 dič 006-6409071086 ičo 40666093 tel + 420 235 31 16 22 fax + 420 235 31 16 22	Investor: Camphill České Kopisty, České Kopisty 6, 412 01 Litoměřice	
	stavební úřad: LITOMĚŘICE	kreslil: Mgr. Ilya Čerkasov
	č. zakázky: -	odpovědný projektant: ak. arch. Oldřich Hozman
	datum: březen 2012	stupeň projektové dokumentace: REALIZAČNÍ DOKUMENTACE
OBSAH: ŘEZ B-B		Měřítko: 1:50
		Číslo výkresu:



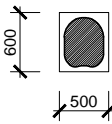
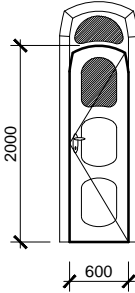
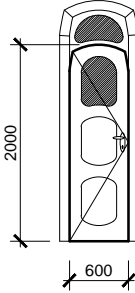
ŘEZ D-D



ŘEZ C-C

Projektant:  ak. arch. oldřich hozman na zejzdu 16 101 00 praha 10 di: 006-6409071086 io 40666093 tel +4 20 2 35 3 1 16 2 2 fax +4 20 2 35 3 1 16 2 2	Investor: Camphill České Kopisty, České Kopisty 6, 412 01 Litoměřice	
	stavební úřad: LITOMĚŘICE	kreslil: Mgr. Ilya Čerkašov odpovědný projektant: ak. arch. Oldřich Hozman
	č. zakázky: -	stupeň projektové dokumentace: REALIZAČNÍ DOKUMENTACE
	datum: březen 2012	
OBSAH: ŘEZ D-D, ŘEZ C-C		Měřitko: 1:50 Číslo výkresu:

TABULKA OKEN, DVEŘÍ

OZN.	NÁČRT	ŠÍŘKA	VÝŠKA	KS	POPIS	MATERIÁL	TYP ZASKLENÍ
O1		500	600	1	NOVÉ DŘEVĚNÉ OKNO - VNITŘNÍ - JEDNODUCHÉ, NEOTEVÍRAVÉ - POLOMATNÝ NÁTĚR	DŘEVĚNÝ RÁM	DVOJSKLO
O2							
O3							
D1		600	2000	2	NOVÉ VNITŘNÍ DVEŘE - PRAVÉ - OBLOŽKOVÁ ZÁRUBEŇ - KAZETOVÉ KŘÍDLO - MOSAZNÉ KOVÁNÍ - KLIKA, KLIKA	DŘEVĚNÝ MASIV (BOROVICE) POVRCHOVÁ ÚPRAVA DŘEVNÍM OLEJEM KREIDEZEIT	ČÁSTEČNÉ PROSKLENÍ - DVOJSKLO (MLÉČNÉ SKLO)
D2		600	2000	1	NOVÉ VNITŘNÍ DVEŘE - LEVÉ - OBLOŽKOVÁ ZÁRUBEŇ - KAZETOVÉ KŘÍDLO - MOSAZNÉ KOVÁNÍ - KLIKA, KLIKA	DŘEVĚNÝ MASIV (BOROVICE) POVRCHOVÁ ÚPRAVA DŘEVNÍM OLEJEM KREIDEZEIT	ČÁSTEČNÉ PROSKLENÍ - DVOJSKLO (MLÉČNÉ SKLO)

Projektant:



ak. arch. oldřich hozman  
na zájezdu 16 101 00 praha 10  
dič 006-6409071086 ičo 40666093  
tel + 4 20 2 35 3 1 16 2 2  
fax + 4 20 2 35 3 1 16 2 2

Investor: Camphill České Kopisty, České Kopisty 6, 412 01 Litoměřice

stavební úřad:  
LITOMĚŘICE

kreslil: Mgr. Ilya Čerkasov

odpovědný projektant: ak. arch. Oldřich Hozman

č. zakázky: -

stupeň projektové dokumentace:

datum: březen 2012

REALIZAČNÍ DOKUMENTACE

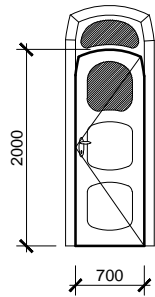
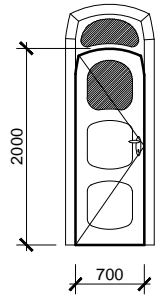
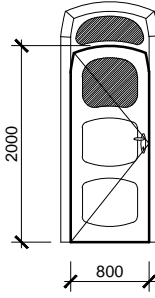
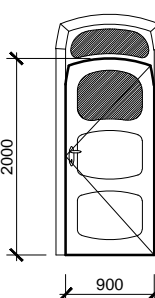
Měřítko:

OBSAH:

TABULKA OKEN A DVEŘÍ

Číslo výkresu:

TABULKA OKEN, DVEŘÍ

OZN.	NÁČRT	ŠÍŘKA	VÝŠKA	KS	POPIS	MATERIÁL	TYP ZASKLENÍ
D3		700	2000	2	NOVÉ VNITŘNÍ DVEŘE - PRAVÉ - OBLOŽKOVÁ ZÁRUBEŇ - KAZETOVÉ KŘÍDLO - MOSAZNÉ KOVÁNÍ - KLIKA, KLIKA	DŘEVĚNÝ MASIV (BOROVICE) POVRCHOVÁ ÚPRAVA DŘEVNÍM OLEJEM KREIDEZEIT	ČÁSTEČNÉ PROSKLENÍ - DVOJSKLO (MLÉČNÉ SKLO)
D4		700	2000	2	NOVÉ VNITŘNÍ DVEŘE - LEVÉ - OBLOŽKOVÁ ZÁRUBEŇ - KAZETOVÉ KŘÍDLO - MOSAZNÉ KOVÁNÍ - KLIKA, KLIKA	DŘEVĚNÝ MASIV (BOROVICE) POVRCHOVÁ ÚPRAVA DŘEVNÍM OLEJEM KREIDEZEIT	ČÁSTEČNÉ PROSKLENÍ - DVOJSKLO (MLÉČNÉ SKLO)
D5		800	2000	6	NOVÉ VNITŘNÍ DVEŘE - LEVÉ - OBLOŽKOVÁ ZÁRUBEŇ - KAZETOVÉ KŘÍDLO - MOSAZNÉ KOVÁNÍ - KLIKA, KLIKA	DŘEVĚNÝ MASIV (BOROVICE) POVRCHOVÁ ÚPRAVA DŘEVNÍM OLEJEM KREIDEZEIT	ČÁSTEČNÉ PROSKLENÍ - DVOJSKLO (MLÉČNÉ SKLO)
D6		900	2000	2	NOVÉ VNITŘNÍ DVEŘE - PRAVÉ - OBLOŽKOVÁ ZÁRUBEŇ - KAZETOVÉ KŘÍDLO - MOSAZNÉ KOVÁNÍ - KLIKA, KLIKA	DŘEVĚNÝ MASIV (BOROVICE) POVRCHOVÁ ÚPRAVA DŘEVNÍM OLEJEM KREIDEZEIT	ČÁSTEČNÉ PROSKLENÍ - DVOJSKLO (MLÉČNÉ SKLO)

Projektant:



ak. arch. oldřich hozman  
na zájezdu 16 101 00 praha 10  
dič 006-6409071086 ičo 40666093  
tel +420 235 31 16 22  
fax +420 235 31 16 22

Investor: Camphill České Kopisty, České Kopisty 6, 412 01 Litoměřice

stavební úřad:  
LITOMĚŘICE

kreslil: Mgr. Ilya Čerkasov

odpovědný projektant: ak. arch. Oldřich Hozman

č. zakázky: -

stupeň projektové dokumentace:

datum: březen 2012

REALIZAČNÍ DOKUMENTACE

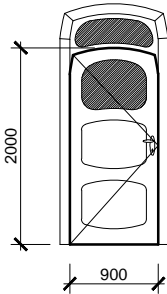
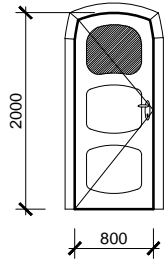
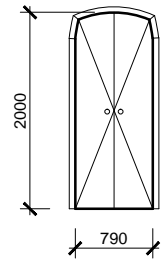
Měřítka:

OBSAH:

TABULKA OKEN A DVEŘÍ

Číslo výkresu:

TABULKA OKEN, DVEŘÍ

OZN.	NÁČRT	ŠÍŘKA	VÝŠKA	KS	POPIS	MATERIÁL	TYP ZASKLENÍ
D7		900	2000	1	NOVÉ VNITŘNÍ DVEŘE - LEVÉ - OBLOŽKOVÁ ZÁRUBEŇ - KAZETOVÉ KŘÍDLO - MOSAZNÉ KOVÁNÍ - KLIKA, KLIKA	DŘEVĚNÝ MASIV (BOROVICE) POVRCHOVÁ ÚPRAVA DŘEVNÍM OLEJEM KREIDEZEIT	ČÁSTEČNÉ PROSKLENÍ - DVOJSKLO (MLÉČNÉ SKLO)
D8		800	2000	2	NOVÉ VNITŘNÍ DVEŘE - LEVÉ - OBLOŽKOVÁ ZÁRUBEŇ - KAZETOVÉ KŘÍDLO - MOSAZNÉ KOVÁNÍ - KLIKA, KLIKA	DŘEVĚNÝ MASIV (BOROVICE) POVRCHOVÁ ÚPRAVA DŘEVNÍM OLEJEM KREIDEZEIT	ČÁSTEČNÉ PROSKLENÍ - DVOJSKLO (MLÉČNÉ SKLO)
D9		790	2000	2	NOVÉ VNITŘNÍ DVEŘE - OBLOŽKOVÁ ZÁRUBEŇ - KAZETOVÉ KŘÍDLO - MOSAZNÉ KOVÁNÍ - ÚCHYTKY	DŘEVĚNÝ MASIV (DÝHOVANÁ MDF)	BEZ PROSKLENÍ

Projektant:



ak. arch. oldřich hozman  
na zájezdu 16 101 00 praha 10  
dič 006-6409071086 ičo 40666093  
tel + 4 2 0 2 3 5 3 1 1 6 2 2  
fax + 4 2 0 2 3 5 3 1 1 6 2 2

Investor: Camphill České Kopisty, České Kopisty 6, 412 01 Litoměřice

stavební úřad:  
LITOMĚŘICE

kreslil: Mgr. Ilya Čerkasov

odpovědný projektant: ak. arch. Oldřich Hozman

č. zakázky: -

stupeň projektové dokumentace:

datum: březen 2012

REALIZAČNÍ DOKUMENTACE

Měřítka:

OBSAH:

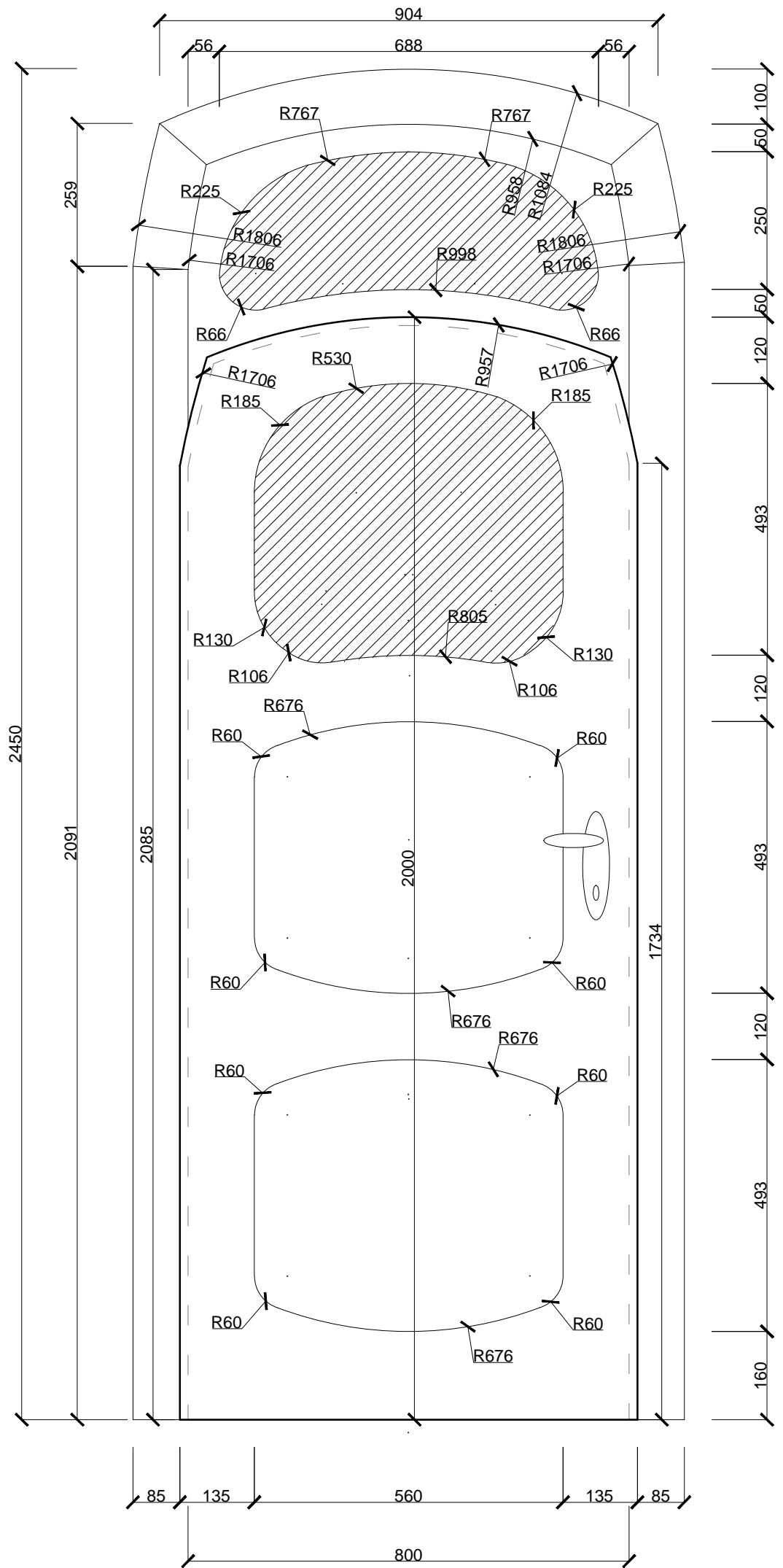
TABULKA OKEN A DVEŘÍ

Číslo výkresu:



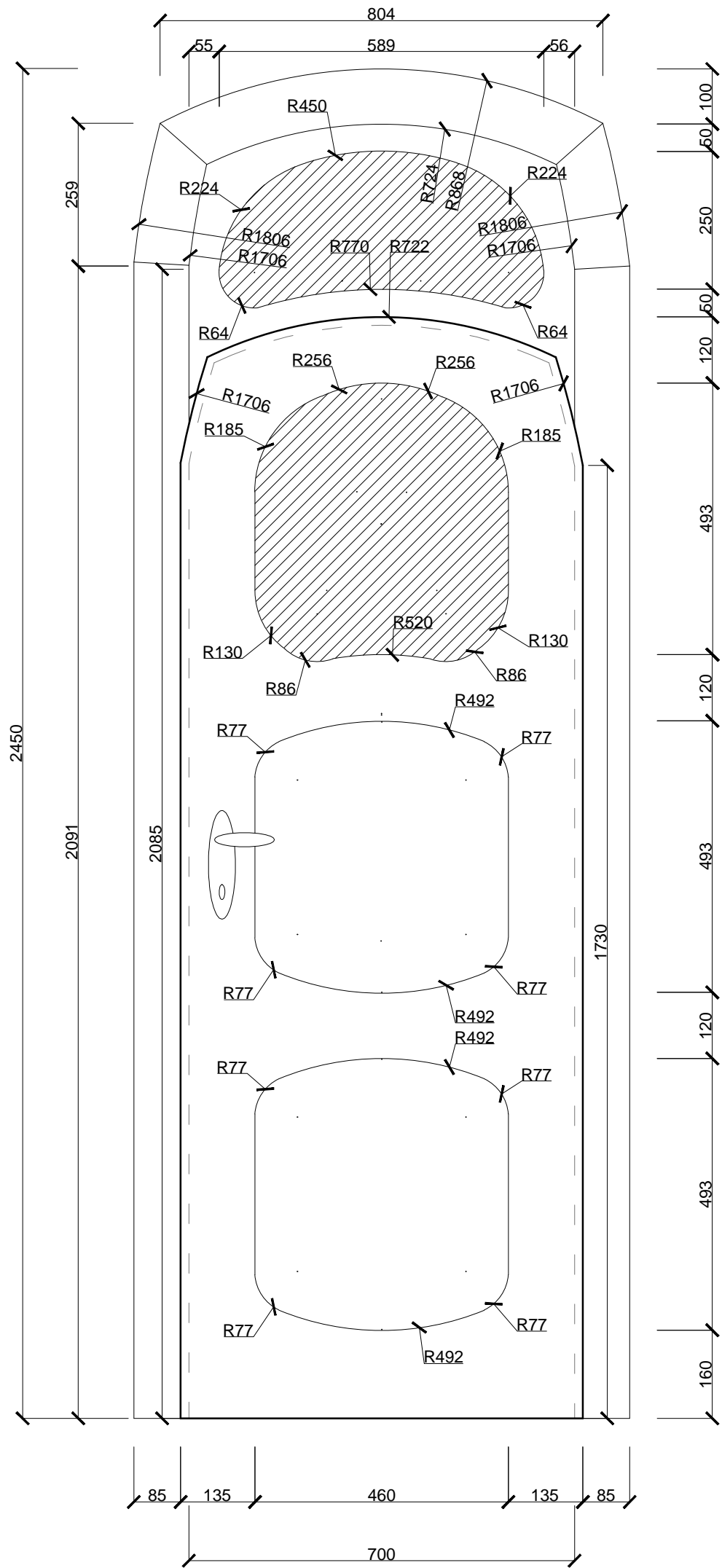


NÁZEV VÝKRESU: POHLED NA DVEŘE Č. 5	ČÍSLO VÝKRESU:  atc. arch. Oldřich Hozman Na Zajezdu 16, 10100 Praha 10 tel +420 235 31 16 22 STUDIO	
	PROVÁDĚCÍ PROJEKT MĚŘÍTKO: 1 : 10	DATUM: 03 / 2012





NÁZEV VÝKRESU: POHLED NA DVEŘE Č. 3	ČÍSLO VÝKRESU:	
	PROVÁDĚCÍ PROJEKT	ak. arch. Oldřich Hozman Na Zajezdu 16, 10100 Praha 10 tel +420 235 31 16 22 
MĚŘÍTKO: 1 : 10	DATUM: 03 / 2012	







NÁZEV VÝKRESU: POHLED NA OKNO Č. 1	ČÍSLO VÝKRESU:	
	PROVÁDĚCÍ PROJEKT	ak. arch. Oldřich Hozman Na Zajezdě 16, 10100 Praha 10 tel. +420 235 31 16 22
	MĚŘÍTKO: 1 : 10 DATUM: 03 / 2012	