

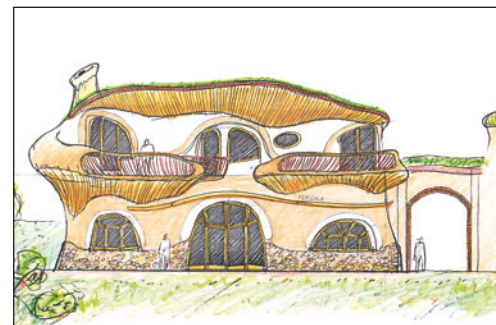
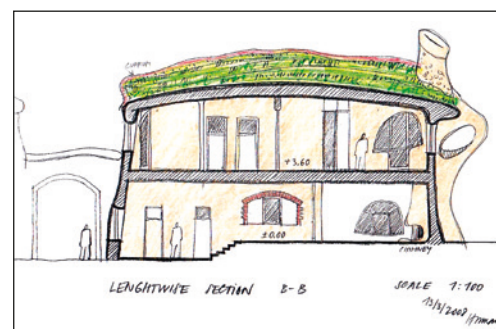


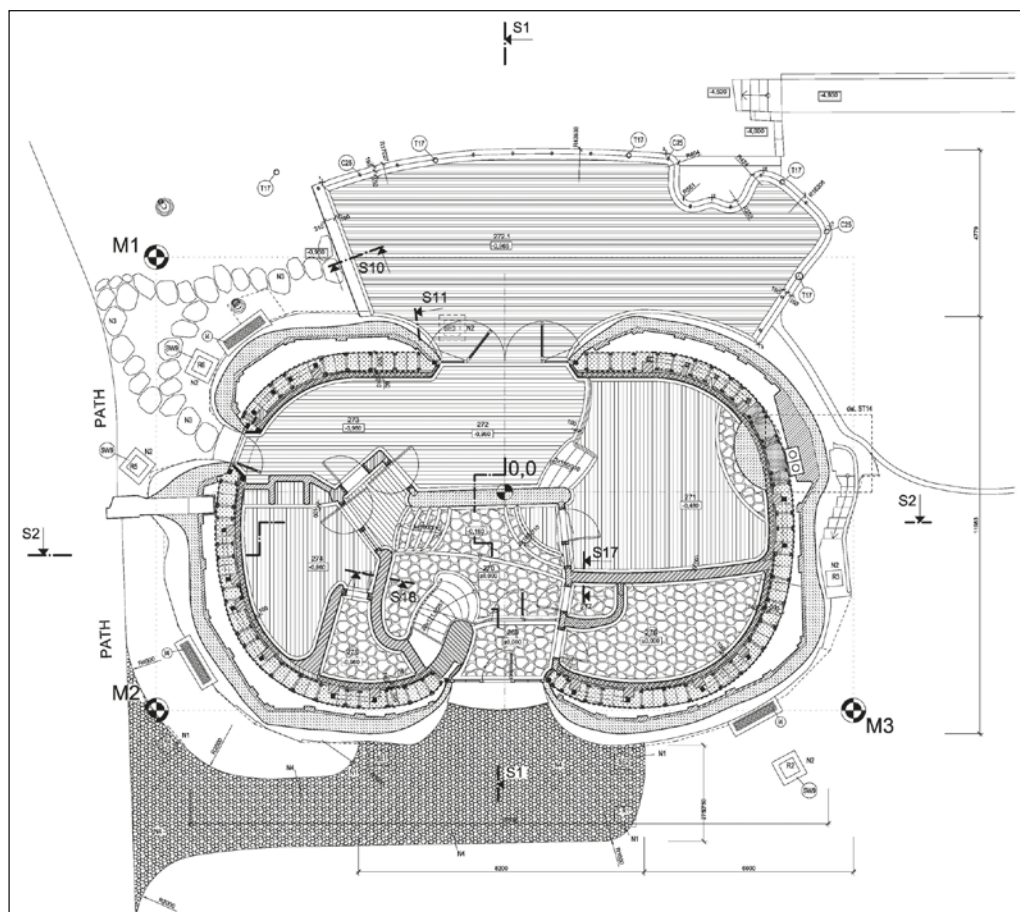
## Rodinný dům v El Palol ve Španělsku

Stavba se nachází v těsné blízkosti starého kláštera u řeky Fluvia, 9 km od Středozemního moře. Místo leží v úrodné nížině mezi vesnicemi Torroella de Fluvia a Sant Miquel de Fluvia v Katalánsku. Majitelé před deseti lety zakoupili v okolí rozsáhlé pozemky a na většině z nich ekologicky hospodaří. Pěstují převážně olivy, čočku, hrách, cizrnu a zeleninu. Cílem je proměnit starý areál kláštera a jeho okolí v biotel s lázněmi a vzděláváním. Aby měla majitelka se svou rodinou vše pod dohledem, rozhodla se postavit si zde také svůj nový dům. Přála si, aby vyrostl z místních materiálů a aby byl zdravý.

Kromě domu majitelky vzniknou na jižních a jihovýchodních okrajích areálu kláštera další nové ekologicky řešené stavby. Všechny budou mít zatravněné zelené střechy a budou z přírodních stavebních materiálů. Na severním okraji za areálem kláštera vznikne do terénu zapuštěná dostavba s technickým zázemím hotelu.

Na počátku projektu jsem se věnoval tomu, aby se majitelka mohla s pozemkem co nejlépe duševně spojit. Sedmdesát hektarový pozemek jsme společně se členy její rodiny obešli a na náročných majitelka polo-





žila nárožní kameny. Po hranicích pozemků jsme šli postupně po dobu tří dnů, od té doby majitelka zná svůj pozemek a každý jeho kout. Je s ním vnitřně spojena a ví jak vypadají všechna zákoutí a pole v okolí.

Realizace rodinného domu v El Palol je z místních přírodních stavebních materiálů. Především ze dřeva z nedalekých Pyrenejí, místního kamene a z místní hlíny. Tvarové pojetí domu má organický charakter. Zakulacené formy stěn i stropů byly navrženy proto, aby působily na člověka jemně a měkce. Dům vychází z tvarů organické přírody a navazuje také na tvar a sklon terénu, který se v okolí domu se prudce sklání k jihu.

Základní tvarový charakter vtiskly modelu domu citlivé konečky prstů, když byl modelován z plastelíny v architektonickém modelu. Plastické utváření pomáhá zadavateli najít jeho představu o budoucím tvaru domu. Proto jsme společně s majitelkou a jejím synem model svými prsty kousek po kousíčku modelovali, tvarovali a zpřesňovali. Byl to tvořivý proces, z nějž vyvstala budoucí forma celého domu. Po dokončení a odsouhlasení modelu byly vypracovány technické prováděcí výkresy.

I když je tvar domu náročný, tak díky propracované prováděcí dokumentaci mohly realizační firmy vyrobit i složité tvary. Během stavby jsem vykonával autorský dozor a společně se členy realizačního týmu dořešoval na místě náročnější de-

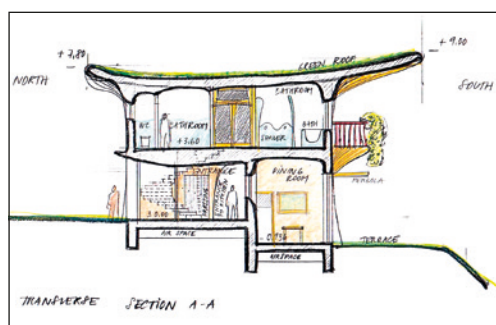
taily stavby. Obtížné bylo technicky domyslet živě tvarovanou fasádu. Nakonec jsem se společně s týmem španělských a německých přírodních stavitelů přiklonil k několika vrstvám dřevěných lamel. Na nich byla nasponkována vstva rohoží z kokosových vláken. Rohože slouží jako nosič vnější omítky. Ta je z místní hlíny a místního písku. Má tři vrstvy. První je čistě hliněná. Druhá má 10% příměs vápna. A třetí vrstva obsahuje 30% vápna. Tak si fasáda zachovala barevný i materiálový charakter místních hlín a zůstala odolná proti deštům

Dům je svojí širší stranou orientován na jih. Má velký přesah střechy, aby byl z jihu přistíněn. Projekt byl inspirován základními principy feng shui. Mezi hlavní zásady feng shui patří velký a výrazný vstup a volný střed domu. Proto je vstupní hala tak

prostorná a obsahuje i velké zatočené schodiště do prvního patra. Vchody, haly a schodiště jsou místa „nádechu“ domu.

Půdorysný tvar domu ovlivnil požadavek harmonických proporcí. Hloubka a šířka domu je v poměru zlatého řezu 1 : 1,618. Půdorys domu je 16,6 x 10 m. Kvůli teplému španělskému klimatu má dům zatravněnou zelenou střechu. Ta absorbuje hodně letního tepla. Díky zatravněné střeše a díky přesahům střech se dům v létě uvnitř nepřehřívá. Stinnou náladu nad jižní terasou v přízemí pomáhá vytvářet dřevěná pergola s popínavými rostlinami.

Cílem bylo vytvořit citlivou stavbu v souladu s přírodou. Přáním zadavatele bylo moderním způsobem použít místní stavební materiály a vy-





tvorit zdravou a měkce tvarovanou stavbu. Stavba tohoto domu oslovuje lidskou duši díky použitím živých organických tvarů. Je začleněná do přírodního prostředí zemědělsky využívaného lesoparku s výhledem na řeku Fluvia.

Dům je energeticky úsporná nízkoenergetická dřevostavba. Je navržen ze zdravých přírodních ekologických materiálů, kamene, dřeva a hlíny. Například kameny pro podezdívky jsou sbírané přímo na pozemku. Dům má celodřevěnou konstrukci ze smrkových dřevěných trámů. Konstrukce podlah a nosníky střechy jsou z desek z vrstveného masivního dřeva. Zateplen je dřevovláknitou vatou tl. 40 cm. Stěny jsou prodyšné, difuzně otevřené a zevnitř mají přízdívku z nepálených cihel, které v domě zajišťují ustálenou vnitřní teplotu a regulují vzdušnou vlhkost. Veškeré vnitřní omítky jsou z místní hlíny a byly ponechány ve své přirozené barevnosti. Fasádní obklady, okna, dveře a vnitřní podlahy jsou z dubového dřeva a napuštěny přírodním olejem.

Dům je přitápěn dvěma krbý na dřevo. Hlavní vytápění je stěnové (sálavé). Ohřev vody pro topení i pro teplou užitkovou vodu je kotlem na dřevěné peletky, doplněným solárními kolektory. Celý dům má vnitřní příčky a vnitřní plochu obvodové stěny vyzděné z nepálených cihel, což zajišťuje tepelnou akumulaci. Akumulaci tepla ze stěnového topení v zimě a akumulaci chladu při nočním větrání v létě. Tak se šetří v zimě energie na noční přitápění a během letního období je zase přes den v domě příjemný chládek.

V celém domě se úžasně spí a regeneruje. Je to hlavně díky přírodním povrchům bez laků a bez plastů. Hliněné omítky udržují v domě příjemné mikroklima. Vzduch tak přirozeně obsahuje dostatek volných záporných iontů. Jejich vzniku pomáhají i dva otevřené krbý a nedaleké jezírko vedle domu. V interiérech je cítit přírodní dřevo dubových podlah a občas, většinou navečer vnikne do domu závan vůně moře...

**Oldřich Hozman**

Autorem projektu domu v El Palol je akad. arch. Oldřich Hozman. Jeho přednášky na témata ekologických staveb a celostní architektury můžete navštívit na podzim 2015 v Městské knihovně v Praze. Podrobné informace a termíny najdete na [http://www.arc.cz/web\\_cz/seminare-prednasky.php](http://www.arc.cz/web_cz/seminare-prednasky.php)

