
inspirace

Text: Oldřich Hozman | Foto: foto a kresby archiv autora, ISIFA

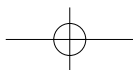
KOUZLO SPRÁVNÉ PARCELY

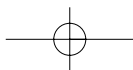
jeden prostor tří pohledy

Kvalitu místa určeného pro stavbu domu nejvíce ovlivňuje sklon pozemku a jeho orientace ke světovým stranám. Jak jsme již podrobně psali v minulém čísle, výborné podmínky pro bydlení poskytují prosluněné jižní, jihovýchodní a jihozápadní svahy. Rovněž je vhodné zjistit, zda sklon terénu zajišťuje přirozenou ochranu před převládajícími větry.

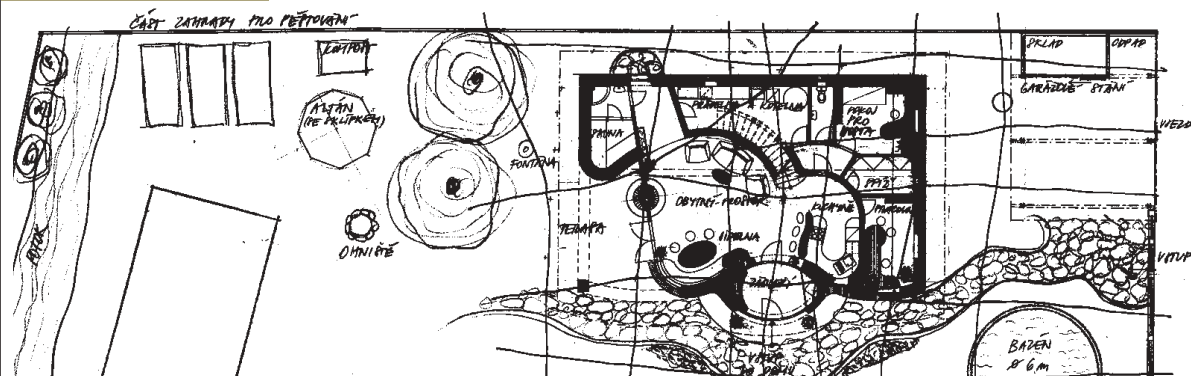
Výběrem ideálního pozemku se zabývá i čínské učení feng-šuej. Podle jeho zásad je jedním z významných vodítek přítomnost symbolické hory za zády a symbolického jezera před námi. O co vlastně jde?

KDYŽ POZORUJI MÍSTO, KDE BY MOHL STÁT DŮM, VŠÍMÁM SI KOPCŮ A ÚDOLÍ, POLÍ A MEZÍ, NEBE A ZEMĚ. ROZHODUJÍCÍ JE TEDY VŽDY ROVNOVÁHA MEZI DVĚMA VZÁJEMNĚ SE DOPLŇUJÍCÍMI KVALITAMI. NA TOMTO ZÁKLADĚ USUZUJI, ZDA JSOU ATRIBUTY TĚ KTERÉ LOKALITY VE SKUTEČNÉ HARMONII.



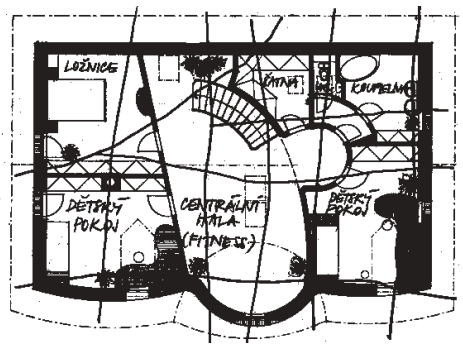


PŮDORYS PŘÍZEMÍ



Dispozice přízemí a patra domu včetně rozmístění nábytku jsou přizpůsobeny již v návrhu tak, aby respektovaly červeně označené linie vyznačování způsobené spodní vodou

PŮDORYS PATRA

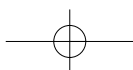
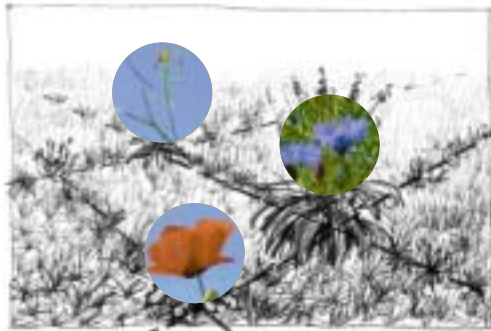


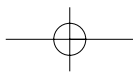
SNAD NEJVÍCE JSOU STAVBY OVLIVNĚNY MÍSTY STYKŮ A ZLOMŮ GEOLOGICKÝCH VRSTEV.



Takzvané jezero je ve skutečnosti přiměřeně velká klidná vstupní plocha před domem, mělké údolík před danou lokalitou, cesta nebo využívaná zahrada. „Hora“ je pak představována kopcem, svahem či hustým stromořadím za budoucí stavbou. V této souvislosti se také někdy hovoří o aktivní a pasivní straně místa. Přítomnost obou těchto prvků je vždy velmi dobrým signálem.

Rostliny na louce v liniích vyznačování spodní vody





inspirace



Vilka z třicátých let je umístěna velmi vhodně vzhledem k proporci údolí. Není ani příliš nízko ve stínu dole u řeky, ani na hřebeni, kde mohou vát příliš silné větry



Elektromagnetický smog

V současné civilizační etapě však vstupují do hry i další vlivy. Jedním z nich je například elektromagnetický smog. Jedná se o působení elektromagnetického vyzařování vysílačů mobilních telefonů, rádiových a televizních emitorů, radarů nebo rozvodů vysokého napětí a transformátorů. Vlnění z těchto zařízení může mít nepříznivý vliv na buňky živých organismů. Podle naměřených hodnot intenzity záření doporučujeme vhodná opatření. Pokud „elektromagnetické znečištění“ překračuje stanovené normy, je lepší zvolit jinou lokalitu. V případě, že o takto poškozený pozemek přesto velmi stojíme, je možné se v rámci projektu podílet na eventuálním přeložení rozvodů jiným směrem.

Geologické zlomy

Druhým pohledem na výběr pozemku je vliv takzvaných geopatogenních zón, za které jsou považovány různé poruchy energetického pole nad zemským povrchem.

Snad nejvíce jsou stavby ovlivněny místy styků a zlomů geologických vrstev. Mohou způsobit praskání zdí, u člověka pak mívají na svědomí únavu, různé druhy chronických onemocnění a poruchy spánku.

Potíže někdy vyvolává rovněž přítomnost spodní vody. Její vyzařování, které měřím virgulí i magnetometrem, může mít na náš organismus neblahý vliv. Není tedy vhodné trávit v zasažených místech příliš mnoho času. Ideální je počítat s nežádoucími projevy zemských sil již při navrhování stavby.

Rozpoznávacím znamením jsou pro mne též energetické linie, které odpovídají výskytu určitých rostlin. Ještě více pak takové zóny lákají různé živočišné druhy jako například mravence. To, co není vhodné pro člověka, může být dobré pro jiné organismy.

Nezavrhujte intuici

Důležitým pohledem na kvalitu pozemku je rovněž posouzení přítomnosti takzvaných vitálních sil v krajině, které většinou vyvěrají z bodů, na nichž stávají sakrální stavby. Z tohoto hlediska jsou dobré parcely v urbanisticky nepoškozených sídelních strukturách navazujících ve správném rytmu na historickou zástavbu. Příznivé vitální síly působí především na pozemcích symetrických tvarů.

Třetím, neméně důležitým kritériem je náš celkový pocit z vyhlédnutého místa. Každý si asi dovede dobře vybavit okamžik, kdy ho určitá lokalita oslovila na první pohled. Při vybírání parcely, na níž hodláte stavět, tedy dejte i na svoji intuici. ■

kontakty

■ **STUDIO ARC**
Akad. arch.
Oldřich Hozman
Laudova 1018,
163 00 Praha 6
tel./fax: 235 311 622
e-mail: arc@arc.cz
www.arc.cz

POHLEDY NA DŮM



Jihozápadní strana



Severozápadní strana



Jihovýchodní strana

