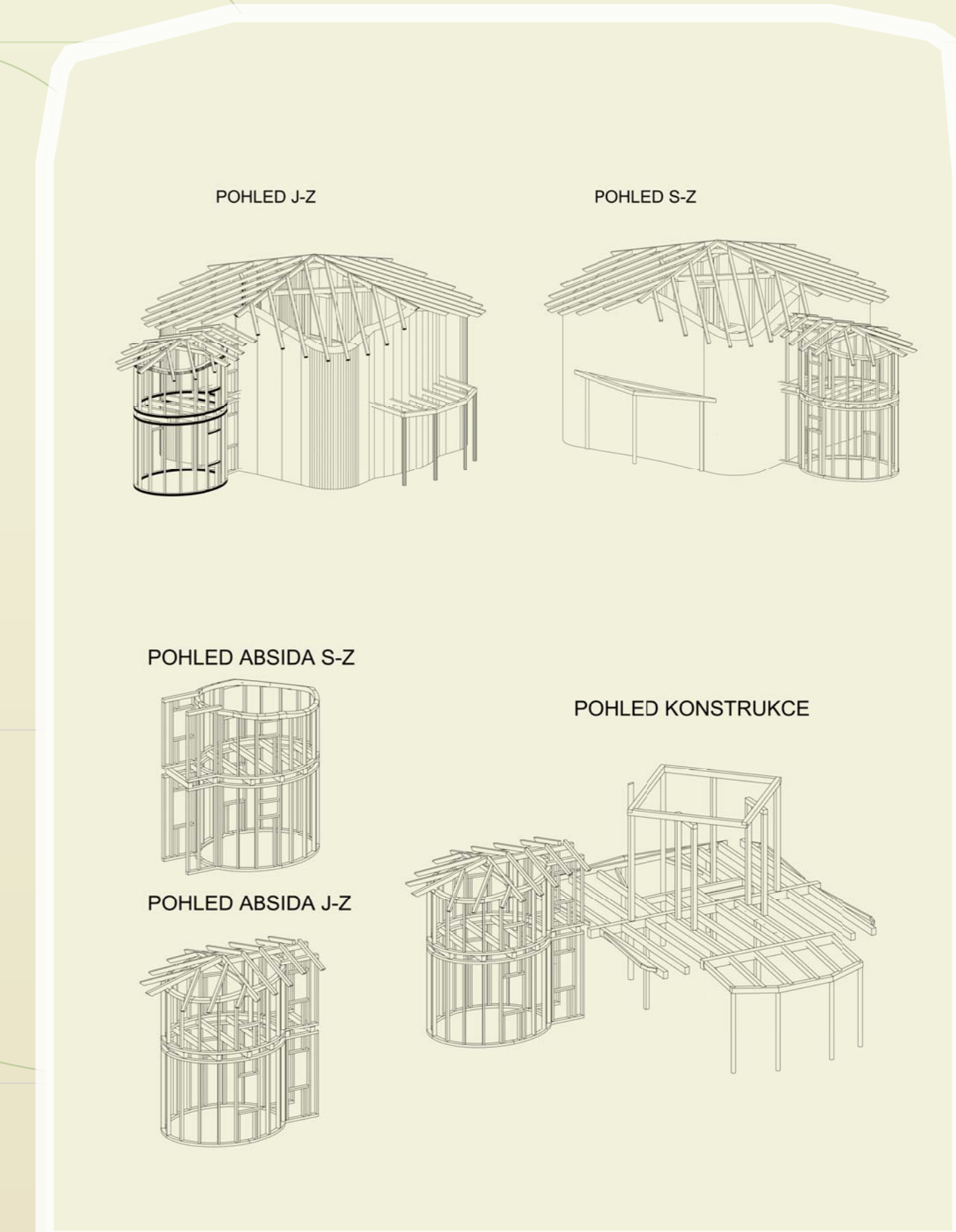
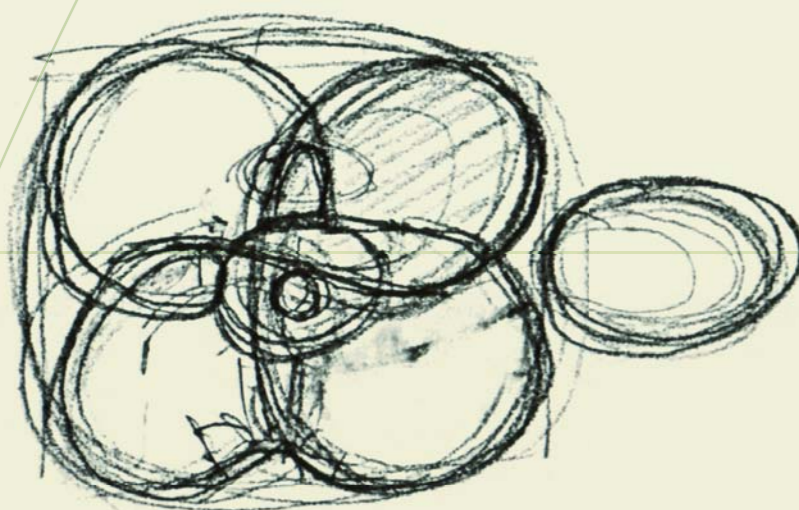


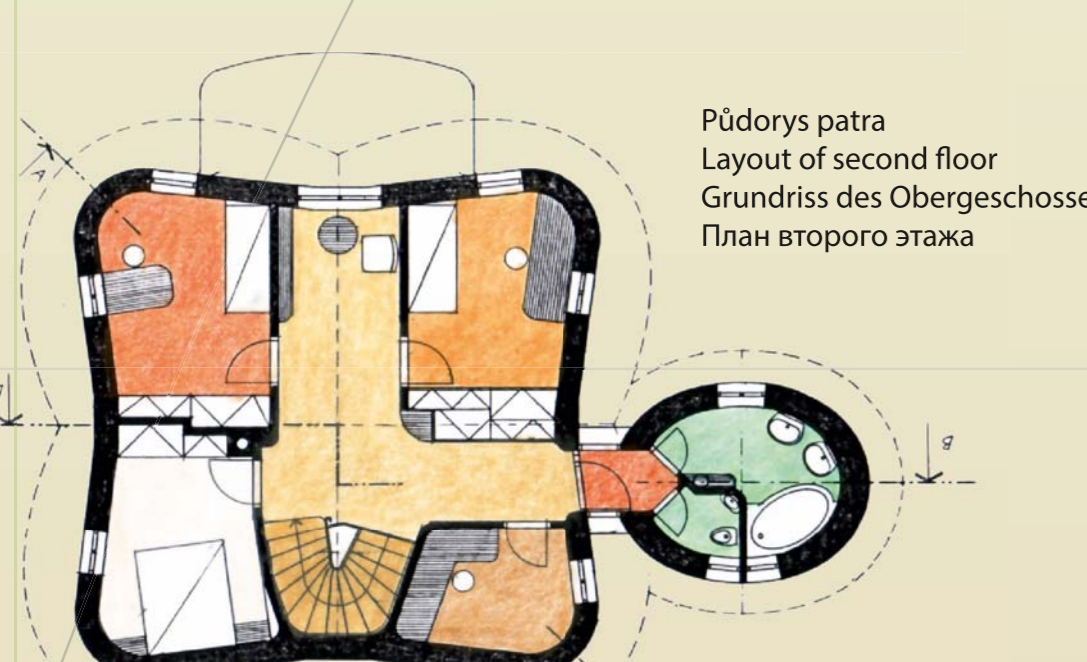


## Nízkoenergetický dům ze zdravých stavebních materiálů

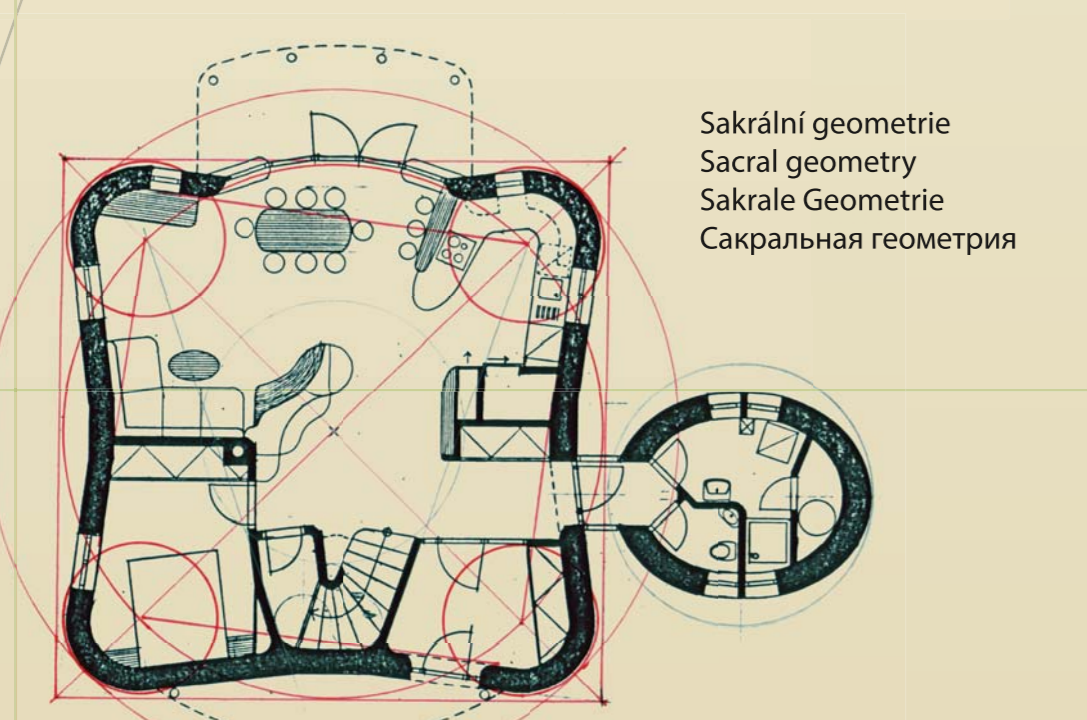
Low-energy house made from healthy construction materials  
 Niedrigenergiehaus aus gesunden Baumaterialien  
 Низкоэнергетический дом из качественных и здоровых строительных материалов



Půdorys přízemí  
 Layout of ground floor  
 Grundriss des Erdgeschosses  
 План первого этажа



Půdorys patra  
 Layout of second floor  
 Grundriss des Obergeschosses  
 План второго этажа



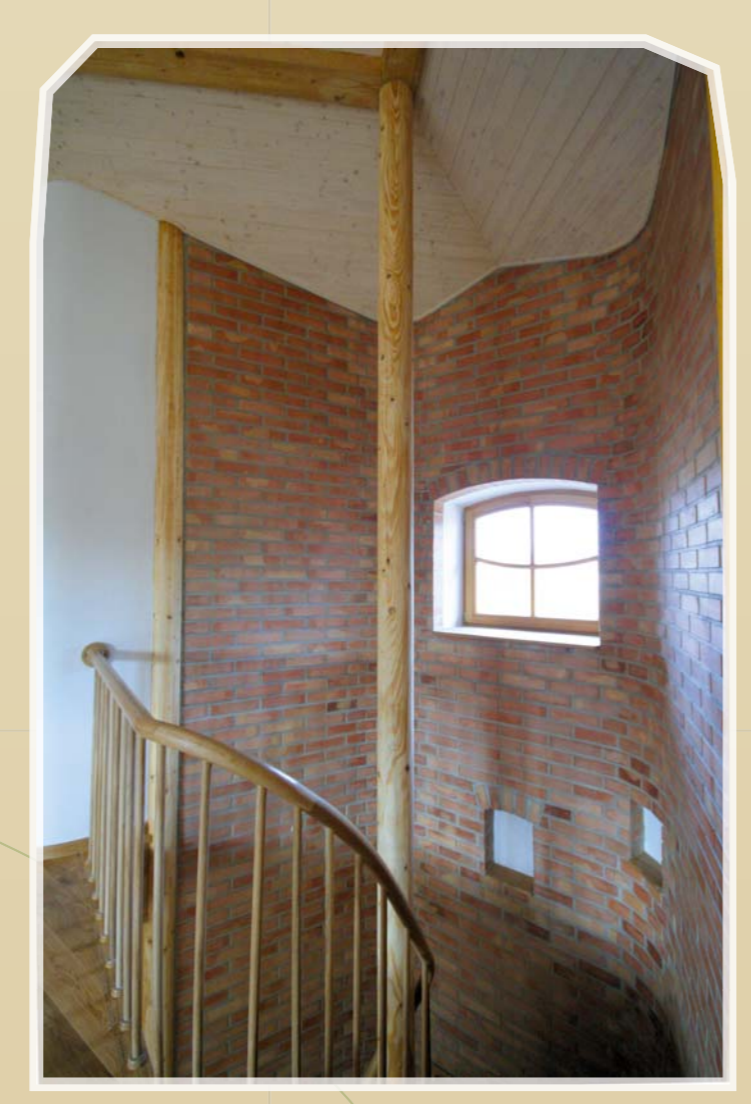
Sakrální geometrie  
 Sacred geometry  
 Sakrale Geometrie  
 Сакральная геометрия



Principy solární architektury, vhodná orientace vůči světovým stranám, solární kolektory, zelené střechy, stínění přesahy  
 Principles of solar architecture, suitable orientation with respect to points of the compass, solar collectors, green roofs, shading by means of overlapping  
 Prinzipien der Solararchitektur, geeignete Ausrichtung nach den Himmelsrichtungen, Sonnenkollektoren, Gründächer, Beschattung durch Überhänge  
 Принципы солнечной архитектуры, ориентирование по сторонам света, солнечные коллекторы, «зеленые» крыши, затенение свесами крыши



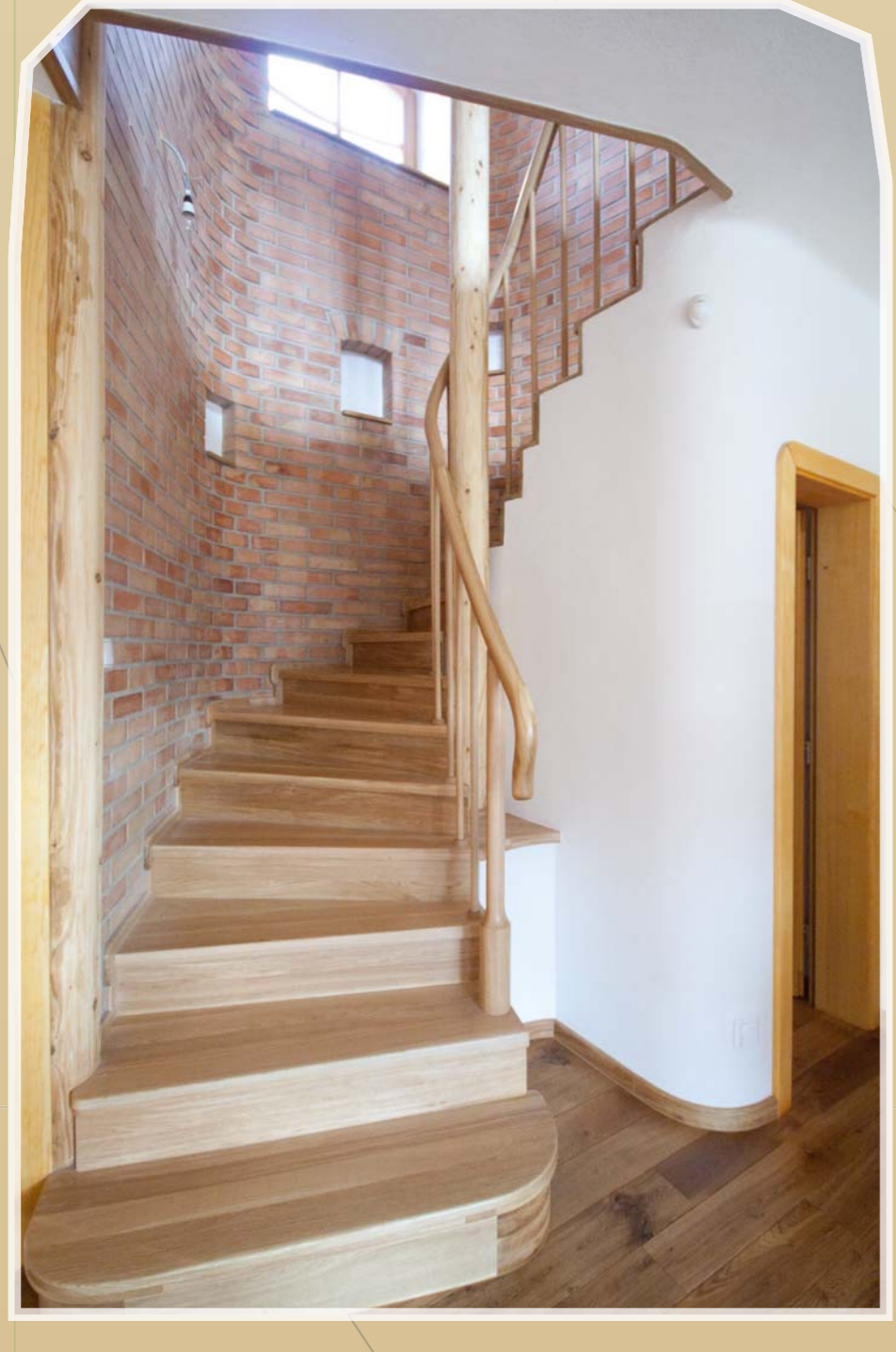
Používání přírodních nátěrových hmot, dřevních olejů a včelích vosků  
 Use of natural coating materials, wood oil and beeswax  
 Verwendung natürlicher Anstrichstoffe, Holzöle und Bienenwachs  
 Использование натуральных лакокрасочных материалов, древесных масел и пчелиного воска



Umělecky zpracované mozaiky  
 Artistic realization of mosaic  
 Künstlerisch gestaltete Mosaiken  
 Декоративная мозаика



Akumulační stěny z nepalovaných cihel, hlíněné omítky  
 Accumulation walls from unfired bricks, earthy coats  
 Speicherwände aus ungebrannten Ziegeln, Lehmputze  
 Аккумулирующие стены из необожженного кирпича



Uměleckořemeslné detaily  
 Art-craft details  
 Kunsthandwerkliche Details  
 Декоративные детали



Kamna a pece, akumulace tepla a podpora vytápění nízkonoenergetických staveb  
 Stoves and ovens, heat accumulation and support for the heating of low-energy houses  
 Öfen, Wärmespeicherung und Förderung der Beheizung von Niedrigenergiehäusern  
 Домашние печи, аккумулярование тепла и поддержка отопления низкоэнергетических построек



Atypické interiéry z přírodních materiálů  
 Unkonventionelle Innenräume aus Naturmaterialien  
 Нестандартная отделка интерьеров натуральными материалами



Vedení oslav pro ducha místa, rituál položení základního kamene  
 Conducting celebrations for the spirit of the place, base-stone placement ritual  
 Durchführung von Feiern für den Geist des Ortes, rituelle Grundsteinlegung  
 Воспевание духа места, ритуал закладки первого камня фундамента



Uměleckořemeslné zpracování detailů stavby, používání dřeva na většinu konstrukcí staveb. Zateplení domu 240 - 300 mm silnou izolací.  
 Art-craft realization of details of the building; wood is being used for most structures within the building. Overcladding using 240 - 300mm thick insulation material.  
 Kunsthandwerkliche Gestaltung der baulichen Details, Verwendung von Holz für die meisten Baukonstruktionen. Wärmedämmung des Hauses mit 240 - 300 mm dicker Isolierung.  
 Декоративная обработка деталей постройки, использование дерева в качестве материала большинства конструкций. Утепление дома изоляцией толщиной 240 - 300 мм.



Nízkoteplotní stěnové vytápění a solární kolektory  
 Low-temperature wall heating and solar collectors  
 Niedertemperatur-Wandheizung und Sonnenkollektoren  
 Низкотемпературное отопление в стенах и солнечные коллекторы