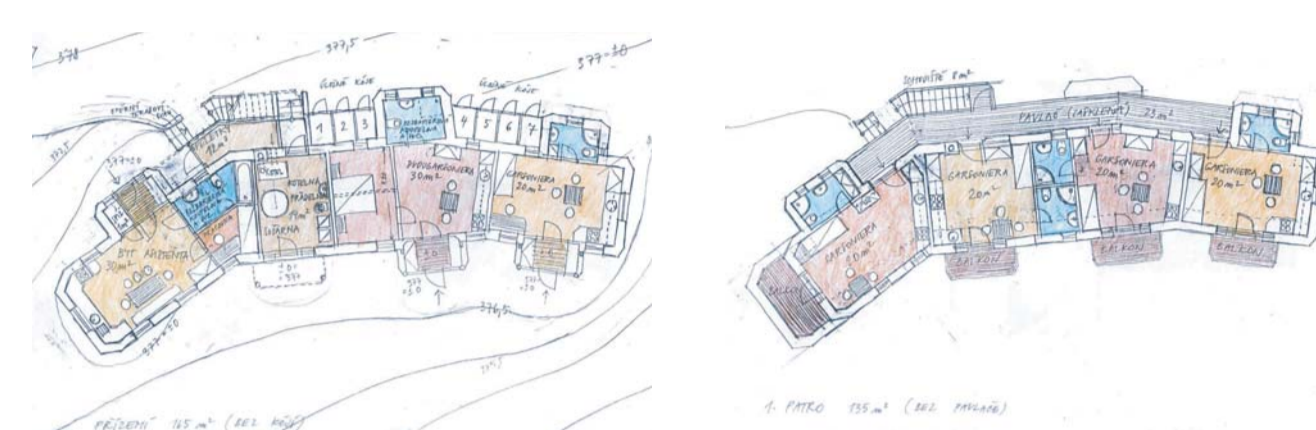




## Dům pro mentálně postižené v obci Slapy v Čechách

House for mentally handicapped people in the Slapy village in Bohemia  
Haus für Mentalbehinderte in der Gemeinde Slapy in Böhmen  
Дом для умственно отсталых в общине Слапы в Чехии



Prostředí pro společné setkání a rozvoj sociálních vztahů.  
Environment for joint meetings and development of social relations.  
Umfeld für das gemeinsame Treffen und die Entwicklung der sozialen Beziehungen.  
Помещение для совместных встреч и развития социальных отношений.



Práce na zahradě. Práce s hlínou. Práce s dřevem. Práce s papírem. Práce s kamenem. Práce s kovem. Práce s textilním materiálem. Práce s keramikou.

## Centrum České anthroposofické společnosti v Praze – Chvalech

The Czech Anthroposophical Society Centre in Prague – Chvaly  
Zentrum der Tschechischen anthroposophischen Gesellschaft in Prag - Chvaly  
Центр «Чешского антропософического общества» в Праге – Хвалы



Tvorba studie a hledání záměru stavby.  
Creation of a study plan and the search for the building's intended use.  
Schaffung der Studie und Suche nach dem Bauvorhaben.  
Создание разработки и поиск замысла строительства.

Věnk novotváří ze síl inspirace duchovního světa.  
Creation of new shapes using inspirational forces of the spiritual world.  
Entstehung von Neubildungen aus den Kräften der Inspiration der Geisteswelt.  
Возникновение новотворы из сил вдохновения духовного мира.



Zvážení a práce s eterymi silami při tvorbě předmětů.  
Drawing attention to and working with ethereal forces when shaping objects.  
Sichtbarmachung und Arbeit mit ätherischen Kräften beim Formen von Gegenständen.  
Визуализация и работа с эфирными силами при формовке предметов.



Estetická práce s tvary, které vytvářejí jednotný styl.  
Aesthetic work with shapes that create unified style.  
Ästhetische Arbeit mit Formen, die einen einheitlichen Stil gestalten.  
Эстетическая работа с формами, которые создают единый стиль.

Návrhy prostředí na základě duchovní vědy anthroposofie.  
Environment designs based on spiritual science of anthroposophy.  
Umfeldentwürfe aufgrund der Geisteswissenschaft der Anthroposophie.  
Проекты обстановки на основании духовной науки антропософии.



Zachycování tvořivých síl člověka při skupinové práci.  
Capturing the man's creative forces during the team work.  
Erfassung der schöpferischen Kräfte des Menschen bei der Gruppenarbeit.  
Улавливание творческих сил человека во время работы в группах.



Do procesu volné tvorby vstupují volné éterické síly.  
Processes of free creativity are joined by the free ethereal forces.  
In die Prozesse der freien Bildung treten freie ätherische Kräfte ein.  
В процесс свободного творчества вступают свободные эфирные силы.



Skupinová tvorba vedoucí ke vzájemné shodě.  
Group creativity leading to mutual understanding.  
Zum gegenseitigen Einverstehen führende Gruppenbildung.  
Групповое творчество, ведущее к взаимному согласию.

## Nízkoenergetické rodinné domy se zatravněnou střechou

Energy-efficient family houses with grassy roof  
Niederenergiefamilienhäuser mit Rasendach  
Низкоэнергетические дома на одну семью с крышей, покрытой травой



Ekologické stavby a konstrukce  
Eco-structures and constructions  
Ökologische Bauten und Konstruktionen  
Экологичные постройки и конструкции



Vedení oslav pro ducha místa  
Leading of celebrations for the spirit of the place  
Führung der Feierlichkeiten für den Ortgeist  
Руководство празднества для духа места



Rituály pro oslavu ducha místa  
Rituals for celebrating the spirit of the place  
Rituale für die Feier des Ortgeistes  
Ритуалы празднования духа места



Společné modelování a sdílení názorů  
Joint modeling and sharing of opinions  
Gemeinsames Modellieren und Teilen der Meinungen  
Совместное моделирование и разделение взглядов



Rituály pro oslavu ducha místa  
Rituals for celebrating the spirit of the place  
Rituale für die Feier des Ortgeistes  
Ритуалы празднования духа места



Přirodní stavební materiály  
The use of natural materials  
Verwendung von Naturmaterialien  
Использование природных материалов



Uměleckořemeslné zpracování detailů staveb.  
Artistic details  
Kunsthandwerkdetails  
Художественно-ремесленные детали