



Outside staircase with shapes, which helps to stimulate attention
Venkovní schodiště s tvary, které podnětují pozornost
Außenstertre in Aufmerksamkeit weckenden Formen
Наружные лестница имеет формы, которая привлекает внимание



Sheltered workshops and housing
Budovy chráněných dílen a ubytování
Die Gebäude mit den Behindertenwerkstätten und mit Wohnung
Здания закрытых мастерских для людей с ограниченными возможностями и жилье помещенцев

Camphill sheltered housing in České Kopisty in Bohemia

Chráněné bydlení Camphill v obci České Kopisty v Čechách
Wohnheim für Menschen mit Behinderung Camphill in České Kopisty/Tschechien
Защищенное пространство для совместного проживания людей с обычными и особыми потребностями Camphill в поселке Ческе Кописты в Богемии

The intention of this project was to create an environment with therapeutic features – doing model together, using warm colours, working with round forms, building from natural materials and including celebrations and rituals to help constitute sacred spirit
Cílem tvorby tohoto projektu bylo navrhout terapeuticky působící prostředí – společnou tvorbou modelu, použitím teplé barevnosti, práci se zaoblenými tvary, stavěním z přírodních materiálů a zařazením oslav a rituálů pomáhajících vytvářet posvátnou náladu
Ziel des Werkes in diesem Projekt war es, einen therapeutisch wirkenden Lebensbereich zu schaffen: durch gemeinsame Modellgestaltung, Anwendung einer warmen Farbgebung, Arbeit mit abgerundeten Formen, Bau aus Naturmaterialien und Eingliederung der Feste und Rituale, die helfen, eine sakrale Stimmung zu schaffen
Целью проекта было создание терапевтически действующей среды – с помощью совместной разработки макета комплекса, применения теплой колористической гаммы, работы с закругленными формами, использования натуральных материалов, а также торжеств и ритуалов, помогающих создать необходимое настроение



Ground plan of first floor of houses (theatre in the middle)
Půdorys prvních domů v areálu (uprostřed s divadlem)
Grundriss der Stockwerke auf dem Gelände (mit einer Bühne in der Mitte)
План первого этажа одного из домов комплекса (с театром посередине)



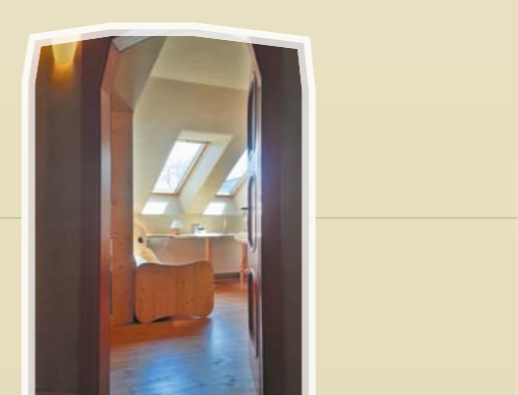
Ground plan of ground floor (dining room in the middle)
Půdorys přízemí jednotlivých domů v areálu (uprostřed s jídelnou)
Erdgeschossgrundriss der einzelnen Häuser auf dem Gelände (mit Essraum in der Mitte)
План первого этажа одного из домов комплекса (со столовой посередине)



Room for handicapped with beds and tables
Pokoj pro mentálně postižené s postelami a stolem
Ein Zimmer für Menschen mit Behinderung, mit Betten und kleinem Tisch
Комната для людей с ограниченными возможностями, оборудованная кроватями и столиком



Round and higher shapes create feeling of safety
Zaoblená a zvýšené tvary vyvíjejí pocit jistoty
Abgerundete und erhöhte Formen schaffen ein Gefühl von Sicherheit
Закругленные и повышенные формы создают ощущение безопасности



Fanthlight above doors brings light into the corridor
Nad dveřmi nad dveřmi visí světlo
Durch die Oberlichter über den Türen kommt das Licht auch in den Flur
Несколько осветленные участки над дверями позволяют свету проникать в коридор



Creation of unified style of doors
Tvorbou jednotného stylu dveří
Das einheitliche Formenstil der Türen
Двери выделены в единый стиль



View into cloak-room with rounded windows and door
Přehléd do ložny se zaoblenými okny a dveřmi
Durchsicht in die Garderobe mit abgerundeten Fenstern und Türen
Вид на гардероб с закругленными окнами и дверями



Corridor lighted through fanlights and rhythmic details of wall cants
Chodba osvětlená nadvětvíky a rytmizovaná detaily akcentů stěn
Der Flur, beleuchtet durch die Oberlichter und rhythmisiert durch die abgerundeten Wände
Коридор освещен небольшими, остекленными просветами над дверями, стилизованные фрагменты стен придают ему ритм



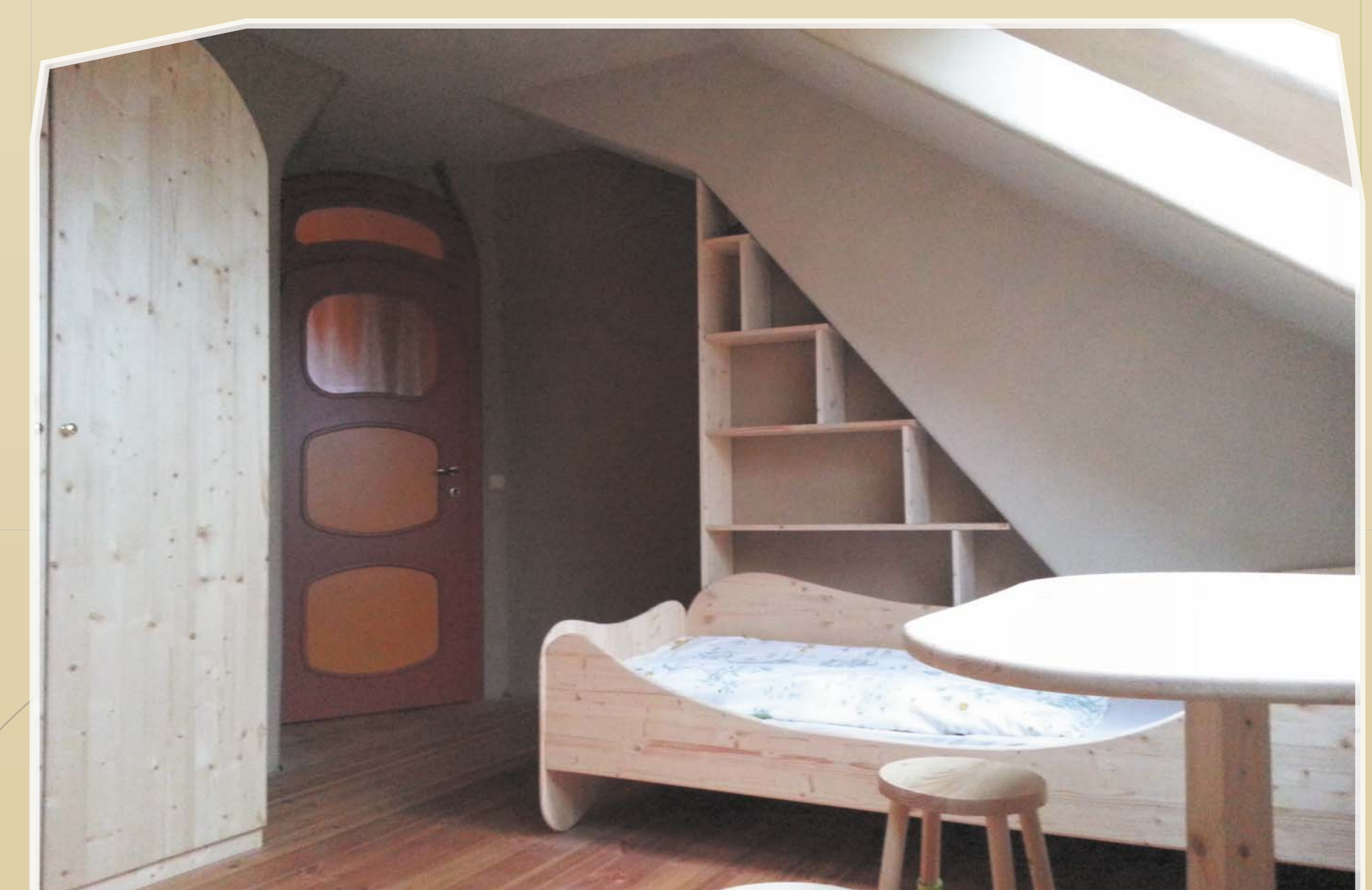
Common space of sheltered living with library
Společenský prostor chráněného bydlení s knihovnou
Der Gemeinschaftsraum der Behindertenwohnung mit Bücherschrank
Общая комната с библиотекой



Art handcrafted produced balcony
Umělecky ručně vyrobený balkon
Kunstlerisch-handwerklich gefertigtes Balkon
Балкон, оформленный с помощью художественных ремесел



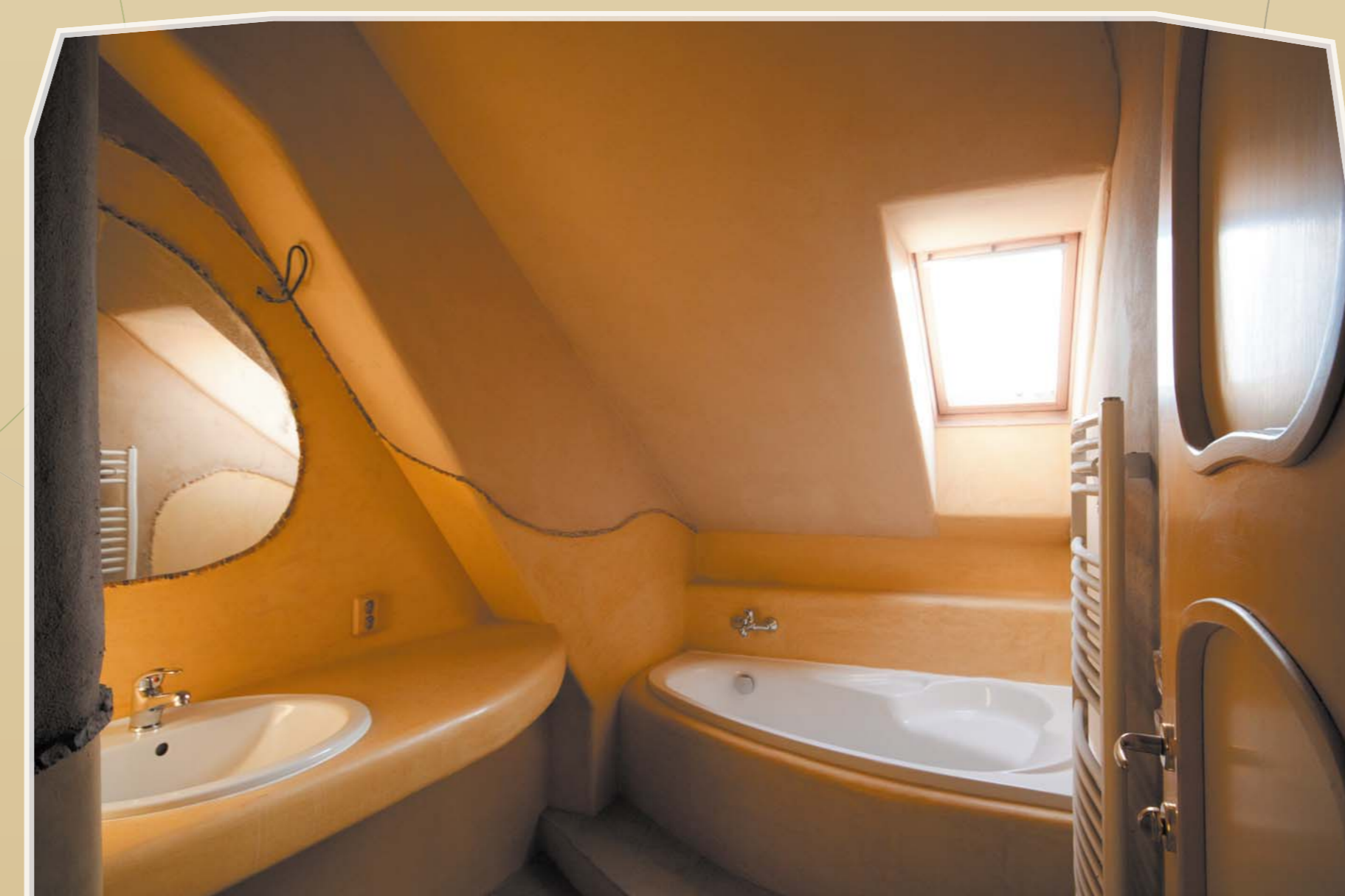
Blue bathroom for men (residents)
Modrá koupelna pro muže (chovávkyne)
Das blaue Männerbad
Синий ванная комната для мужчин (жильцов дома)



Room - view toward door (there are clay plasters on walls)
Pokoj - pohled ke dveřím (na stěnách jsou rozetuty hlíněné omítky)
Ein Zimmer - Sicht zur Tür hin (an den Wänden wurde Lehmputz verwendet)
Комната - вид на двери (на стенах использована глиняная штукатурка)



Modelling of the model together with social workers and with handicapped
Modelování modelu společně s pečovateli a mentálně postiženými
Das Modellieren des Modells, gemeinsam mit den Betreuern und Betroffenen
Создание макета совместно с социальными работниками и людьми с ограниченными возможностями



Yellow bathroom in the social worker's flat
Žlutá koupelna v bytě pečovatelů
Das gelbe Bad in der Wohnung der Betreuer
Желтая ванная комната в квартире социальных работников



Red bathroom for women (residents)
Červená koupelna pro ženy (chovávkyne)
Das rote Frauenbad
Красная ванная комната для женщины (жильцов дома)



Model of the whole area created during group work
Model celého areálu vytvořeno při skupinové práci
Das Modell der ganzen Anlage, in einer Gruppenarbeit gestaltet
Модель всего комплекса, созданная в процессе совместной работы



Art handcrafted produced staircase
Umělecky ručně vyrobená schodiště
Kunstlerisch-handwerklich gefertigtes Treppenhaus
Лестница, оформленная с помощью художественных ремесел



Kitchen with rounded motives
Kuchyně s motivy zaoblení
Küche mit abgerundeten Motiven
Кухня с закругленными элементами



Dining room - centre of one flat of sheltered living
Jídelna - střed jednoho z bytů chráněného bydlení
Esszimmer - die Mitte einer der Wohnungen im Behindertenwohnbereich
Столовая - центр одного из зданий



Warm colour of the door stimulate psyche of residents
Teplá barva dveří stimuluje psychiku uživatelů
Warme Farbe der Tür stimuliert das Seelenleben der Betreuten
Теплый цвет дверей благотворно влияет на состояние и настроение жильцов



Ritual of corner stones placement around property
Rituál položení národních kamennů okolo pozemků
Das Ritual der Ecksteinlegung an den Grenzen des Grundstücks
Ритуал укладки угловых камней вокруг участка



Model of the chapel created during common work on the model
Model kaple vzniklý při společné práci na modelu
Das Kapellenmodell, entstanden bei gemeinsamer Arbeit am Modell
Макет часовни, созданный в процессе совместной работы над макетом