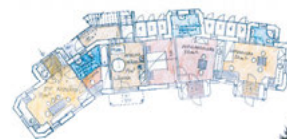


**UKÁZKOVÝ PROJEKT VZNIKU MODELU WALDORFSKÉ ŠKOLY
V PRAZE 5, JINONICÍCH (ČESKÁ REPUBLIKA)**



*Vedení pracovního setkání metodou sdílení a společného modelování stavby.
Model vznikl z iniciativy rodičů a učitelů školy na společném pracovním setkání.
Koncepce projektu školy se dále rozvíjí, zpřesňuje a dopracovává formou práce v pracovních kruzích.
Tvůrčí metoda sdílením a společným modelováním staveb je jednou z hlavních metod naší práce.
Zadavatel se tak vnitřně vědomě spojuje s duchovní rovinou zadání.*





PROJEKTY ORGANICKÉ ARCHITEKTURY VYCHÁZEJÍCÍ Z PRINCIPŮ ANTROPOFIE



Organická architektura a přírodní stavební materiály

Stavba ekologického rodinného domu.

Dům s pečovatelskou službou pro mentálně postižené.

*Důraz na umělecký proces návrhů, zapojení zadavatele do procesu navrhování.
Návrhy léčebných a školských zařízení, návrhy waldorfských škol. Eurytmické sály.
Projekty domů s pečovatelskou službou a hospiců. Komunitní plánování a urbanismus.
Projekty vzdělávacích center. Kulturní stavby, knihovny, divadla, stavby pro lázně a terapie.
Ekologické projekty z přírodních stavebních materiálů. Uměleckořemeslné postupy prací.*

*Studio ARC, atelier celostní architektury, akad. arch. Oldřich Hozman,
Kupkova 796/20, 103 00 Praha 10 – Kolovraty, Tel./fax: +420 235 311 622, arc@arc.cz, www.arc.cz*