



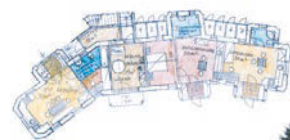
*VORFÜHRPROJEKT ÜBER DIE ENSTEHUNG EINES MODELLS  
DER WALDORFSCHULE PRAG 5, JINONICE (TSCHECHISCHE REPUBLIK)*



*Der Ablauf des Arbeitsmeetings im Sinne von Austausch und gemeinsamer Modellierung des Bauobjektes. Das Modell entstand aufgrund gemeinsamer Initiativen der Eltern und Schullehrer während eines Arbeitsmeetings.*

*Die Projektkonzeption der Schule wird auch weiterhin durch die Leistungen der beteiligten Arbeitskreise entwickelt, präzisiert und vollendet. Die schöpferische Methode von Austausch und gemeinsamer Modellierung der Bauobjekte ist eine der wichtigsten Methoden unserer Arbeit. Durch sie erfährt der Auftraggeber eine bewusste innere Verbundenheit zur geistigen Ebene der Planungsvorgabe.*





**ORGANISCHE ARCHITEKTUR  
AUF DER GRUNDLAGE DER ANTHROPOSOPHIE**



Organische Architektur und natürliche Baumaterialien

Umweltfreundliches Einfamilienhaus

Pflegeheim für geistig Behinderte

*Betonung der künstlerischen Auffassung der Entwürfe, Einschaltung des Auftraggebers in den Entwurfsprozess.  
Entwürfe von Heilanstalten und Schulanlagen, Entwürfe von Waldorfschulen, Eurythmie-Säle.  
Planung von Pflegeheimen und Hospizeinrichtungen. Gemeinnützige Projekte und Urbanismus.  
Planung von Bildungszentren. Kulturbauten, Bibliotheken, Theater, Bauten für Kur- und Therapieorte.  
Umweltfreundliche Projekte aus natürlichen Baumaterialien. Kunsthandwerkliche Arbeitstechniken.*

*Studio ARC, Holistische Architektur, akad. arch. Oldrich Hozman, Kupkova 796/20, 103 00 Prag 10 – Kolovraty, Tschechische Republic.  
tel./fax: +420 235 311 622, mobil: +420 603 188 966, arc@arc.cz, www.arc.cz*