

## ARCHITEKTURA A KRAJINNÁ TVORBA

*Individuální architektonické návrhy  
Projekty nízkoenergetických staveb  
Používání zdravých přírodních materiálů  
Trvale udržitelná architektura  
Využití sakrální geometrie  
Urbanistické plány měst a obcí respektující rytmus a řád přírody  
Projekty zahrad a parků ve vztahu k energii krajiny*

## NÁBYTEK A INTERIÉRY

*Nábytek a užité předměty navrhované podle celostních principů ergonomie, ekologie, a feng shui.*

## GEOMANTIE A FENG SHUI

*Konzultace feng shui a geomantie  
Zpracování rozborů a map energií v krajině  
Výběr vhodného pozemku  
Navrhování staveb se zohledněním geopatogenních zón*

## SEMINÁŘE A PŘEDNÁŠKY

*Přednášky a semináře pro veřejnost na téma  
Celostní architektura a tvorba udržitelného životního prostředí  
Semináře pro rozvoj pozitivního záměru a vlastní živé tvořivosti*

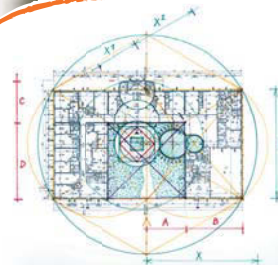
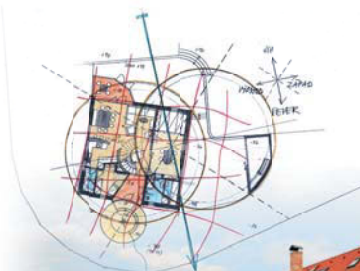
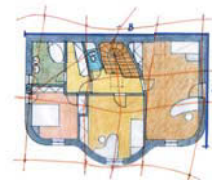
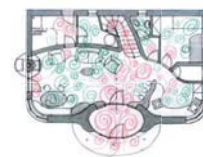
## FIREMNÍ VISUÁLNÍ STYL

*Konzultace za účelem posílení a ujasnění záměru projektů  
Práce s elementárními silami záměru  
Sladění celkového stylu firmy*

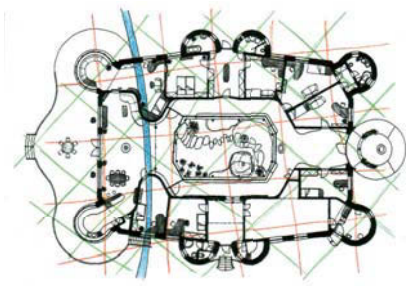
*akad. arch. Oldřich Hozman  
Na Zájedzu 16, 101 00 Praha 10 - Vinohrady  
tel./fax: +420 235 311 622, e-mail: arc@arc.cz, web: www.arc.cz*



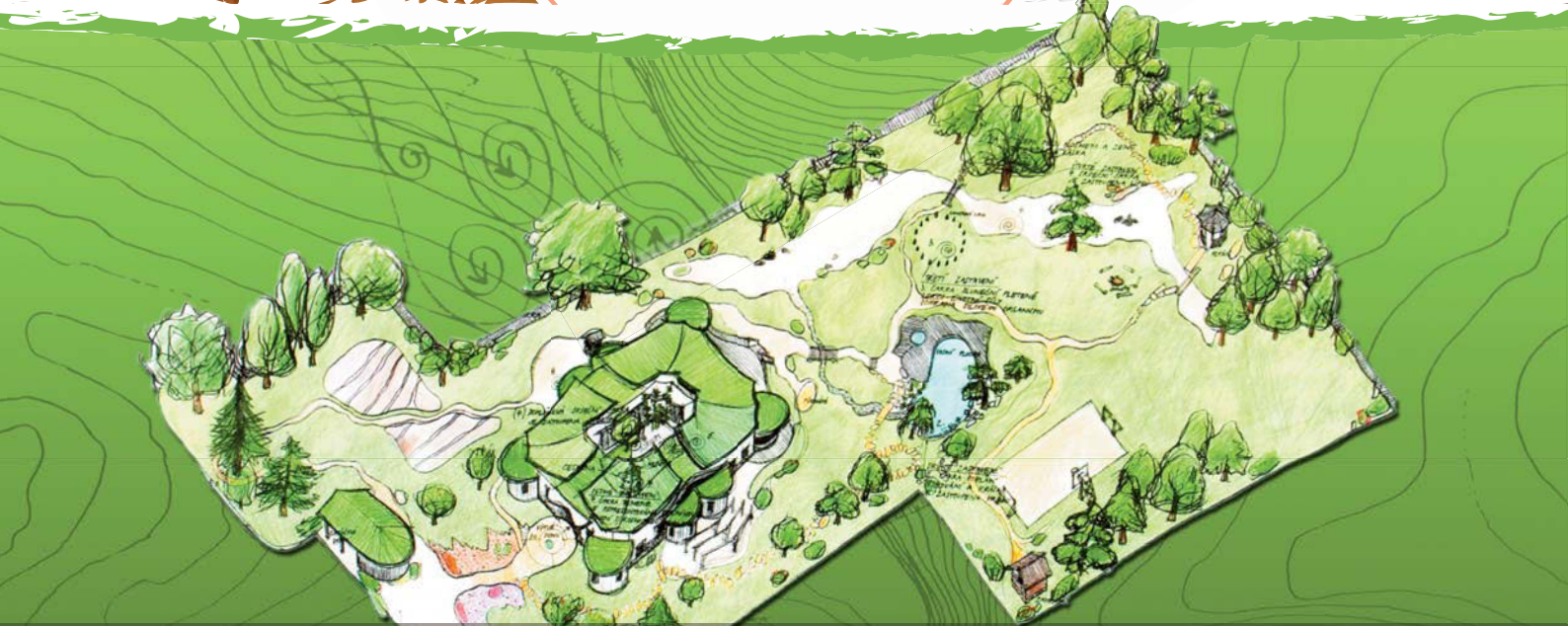
*akad. arch. Oldřich Hozman  
vystudoval Vysokou školu uměleckoprůmyslovou v Praze obor architektura. Architektonické tvorbě se věnuje profesionálně od roku 1989. Do svých návrhů zahrnuje principy feng shui, geomantie, ekologie a organických staveb. Prosazuje celostní pohled na tvorbu zdravého prostředí a architektury. Přednáší o nových přístupech tvorby architektury v souladu s přírodou.*







UKÁZKOVÝ PROJEKT RODINNÉHO DOMU



Nejbližší jsou mi takové způsoby tvorby, kdy se mohu vnitřně vcítit do charakteru a představ klienta a naladit se na víceúrovňové vlastnosti místa. Jsou to duševně-duchovní, emocionální, vitální a fyzické kvality života. Před započatím prací na projektu se každou z těchto úrovní podrobně zabývám. Vytvářím si tak představu o celkové kvalitě místa. Aby architektura kultivovala a rozvíjela duši člověka měla by být neustálou intuitivní živoucí tvorbou odrážející řád přírody.