

## ARCHITEKTUR UND LANDSCHAFTSBILDUNG

*Individuelle architektonische Vorschläge  
Projekte mit Niedrigenergiehäusern  
Verwendung von gesunden natürlichen Materialien  
Nachhaltige Architektur und Entwicklung des Raumes  
Anwendung der sakraler Geometrie  
Städtebauliche Stadt – und Dorfpläne mit Berücksichtigung der Naturrhythmen  
und der Landschaft.  
Gärten und Parkanlagen im Verhältnis zur Landschaftsenergie*

## MÖBEL UND INNENRAUM GESTALTUNG

*Möbel- und Objekt design gemäss holistischen Prinzipien aus Ergonomie,  
Ökologie und Feng Shui, Industrie-Design*

## GEOMANTIE UND FENG SHUI

*Beratungen mit Feng Shui und Geomantie  
Analyse – und Kartierung der Energie der Landschaft  
Aussuchen eines geeigneten Grundstückes  
Ratschläge und Hilfe bei Grundstein legungen und Feiern  
Bauworschläge mit Rücksicht von geopatogene Zonen*

## SEMINARE UND VORLESUNGEN

*Vorlesungen und Seminare für die Öffentlichkeit zum Thema Holistische  
Architektur und Schaffen einer Nachhaltigen Umwelt  
Seminare zur Entwicklung positiver Absichten  
und eigener lebendiger Schöpfungskräfte*

## FIRMENDESIGNSTIL

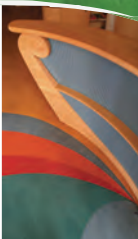
*Beratung zum Zweck der Verstärkung und Verdeutlichung der Projekte  
Arbeit mit Absichtelementarkräften  
Firmen-Stil GesamtAbstimmung*

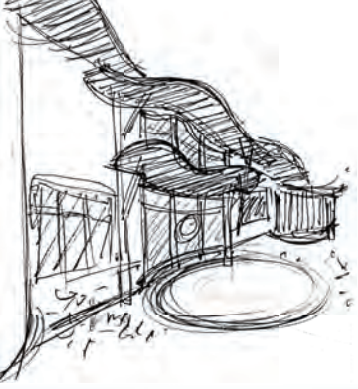
*arch. Oldřich Hozman*

*Kupkova 796/20, 103 00 Praha 10 - Kolovraty, Czech Republic  
tel./fax: +420 235 311 622, email: arc@arc.cz, web: www.arc.cz*

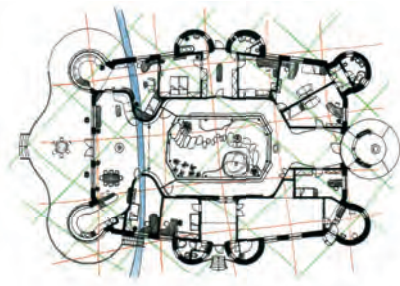


*Der Architekt Oldřich Hozman,  
hat Architektur an der Kunstindustrielle Hochschule in Prag studiert. Professionel widmet er sich der Architektur  
seit dem Jahre 1989. In seinen Vorschlägen integriert er Prinzipien von Feng shui, Geomantie, Ökologie und von  
organischem Bauten. Er setzt sich für ein gesundes Umweltschaffen in der Architektur ein. Er hält Vorträge über  
neue Sichtweisen der Architektur im Einklang mit der Natur.*





BEISPIEL-PROJEKT EINES FAMILIENHAUSES



Am nächsten liegt mir eine derartige Schaffenweise, wenn ich mich innerlich in den Charakter und die Vorstellungen von Klienten einfühlen kann und wenn ich imstande bin mich auf den Ort und seine verschiedenen Qualitäten einzustimmen. Es handelt sich um geistig – seelische, astralische, vitale und physische Qualitäten des Lebens. Vor dem Baubeginn beschäftige ich mich ausführlich mit jedem des erwähnten Niveaus. Ich bilde mir dadurch genaue Vorstellungen von der Qualität des Ortes. Damit die Architektur die Menschenseele kultivieren und entwickeln kann, sollte sie immer aus einem intuitiv lebendigen Schaffen hervorgehen und die Naturordnung widerspiegeln.