



АРХИТЕКТУРА И ЛАНДШАФТНОЕ ТВОРЧЕСТВО

Индивидуальные архитектурные проекты
Проекты низкоэнергетических экологических сооружений
Использование благоприятных для здоровья натуральных материалов
Безупречная архитектура
Использование культовой (священной) геометрии
Проектирование городов и населённых пунктов с учётом гармонии природы
Проекты садов и парков в соотношении с энергетикой ландшафта

МЕБЕЛЬ И ИНТЕРЬЕР

Мебель и полезные предметы, вписывающиеся в целостные принципы эргономики, экологии и фен-шуй.
Промышленный дизайн предметов

ГЕОМАНТИЯ И ФЕН-ШУЙ

Консультации по фен-шуй и геомантии
Проведение анализа и составление карты тонких энергий местности
Выбор подходящего участка, ознаменованье начала строительства
Проектирование строений с учётом геопатогенных зон

СЕМИНАРЫ И ЛЕКЦИИ

Публичные лекции и семинары о целостности (холистике) архитектуры и создании безупречной окружающей среды
Семинары для развития положительных замыслов и творчества в соответствии с собственными жизненными представлениями

ФИРМЕННЫЙ ВИЗУАЛЬНЫЙ СТИЛЬ

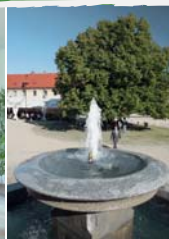
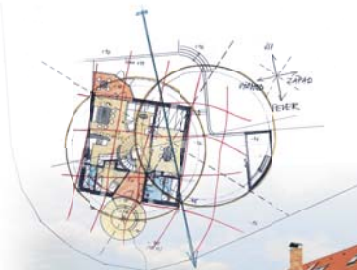
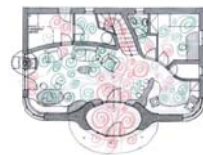
Методы, ведущие к объединению существующих жизненных представлений с заказом
Разработка начальных шагов для реализации замысла
Согласование общего фирменного стиля

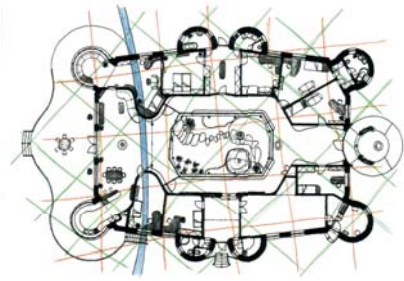
akad. arch. Oldřich Hozman
Na Zájezdu 16, 101 00 Praha 10 - Vinohrady
tel./fax: +420 235 311 622, e-mail: arc@arc.cz, web: www.arc.cz



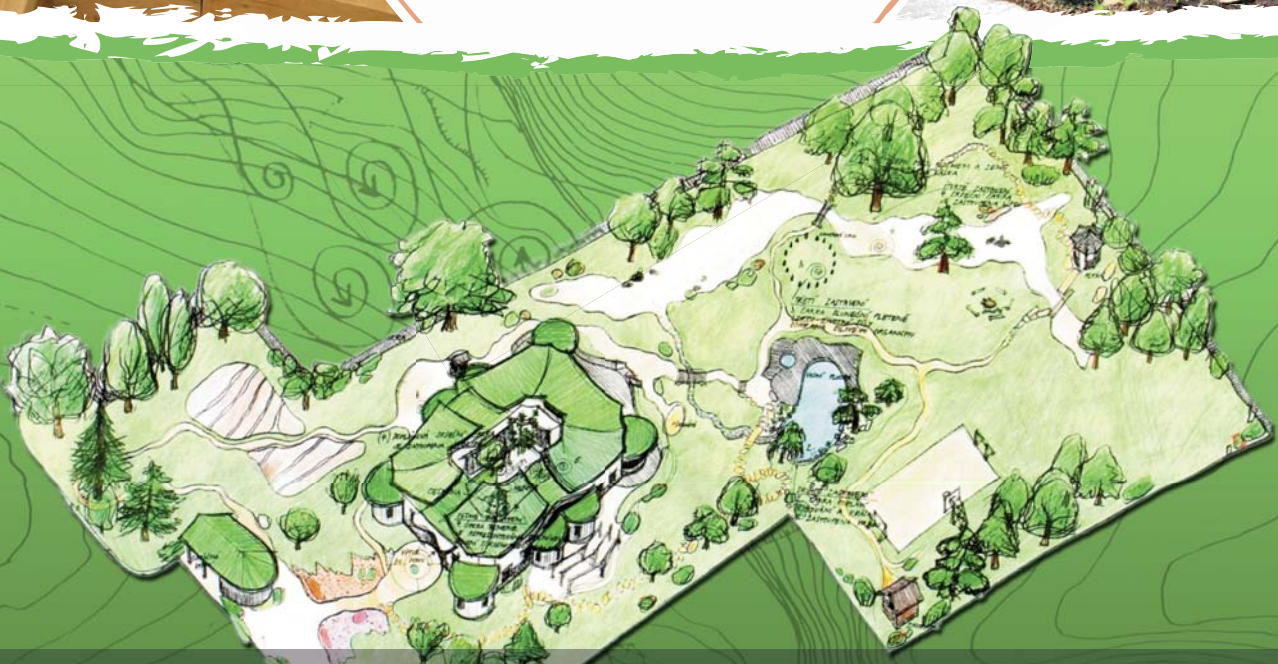
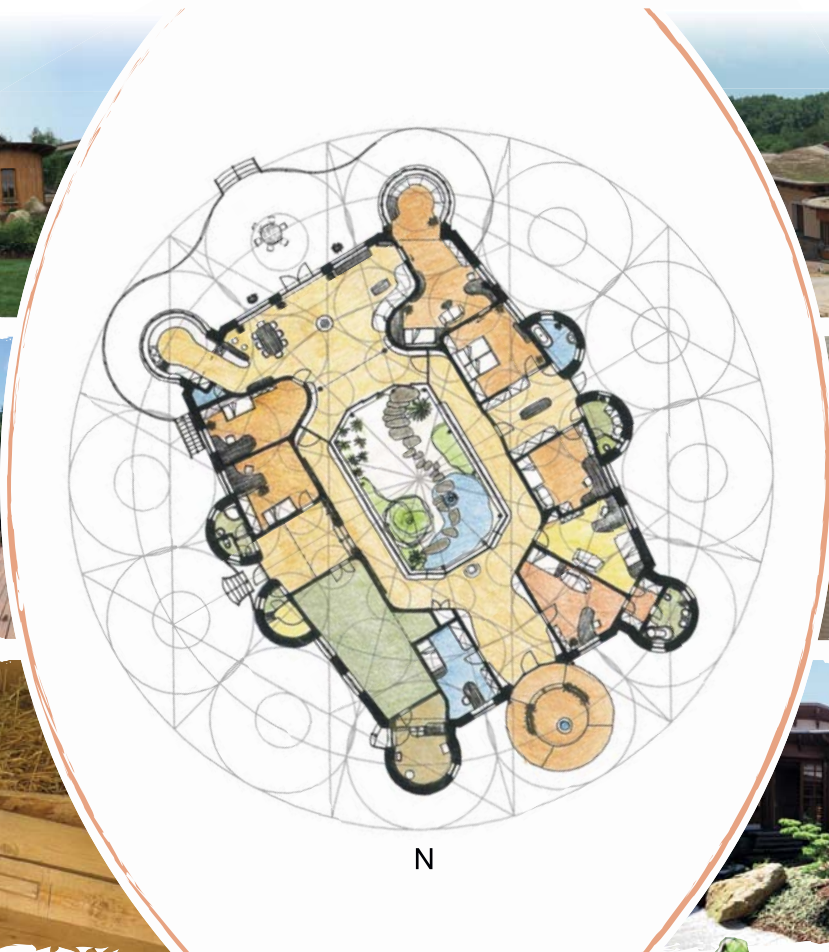
Академик архитектуры Олдржих Гозман

Окончил Университет прикладных искусств в Праге, архитектурный факультет. Архитектурой профессионально занимается с 1989 года. В своём творчестве придерживается принципов фен-шуй, геомантии, экологии и органического строительства. Пропагандирует целостный взгляд на создание здоровой окружающей среды и архитектуры. Читает лекции о новых подходах к созданию архитектурных сооружений, гармонирующих с природой.





РЕКЛАМНЫЙ ПРОЕКТ СЕМЕЙНОГО ДОМА



Самыми близкими для меня являются такие виды творчества, где я могу чувствовать настроение и желание клиента, где я могу связать их с многоуровневыми особенностями пространства. Это основа психическо-духовного, эмоционального, физического качества жизни. Перед тем, как начать работу над проектом, я в деталях прорабатываю каждый из этих уровней. Таким образом, создаётся представление об общем качестве места. Чтобы архитектура способствовала росту и развитию души человека, она должна быть неустанным интуитивным живым процессом, отражающим порядок живой природы.